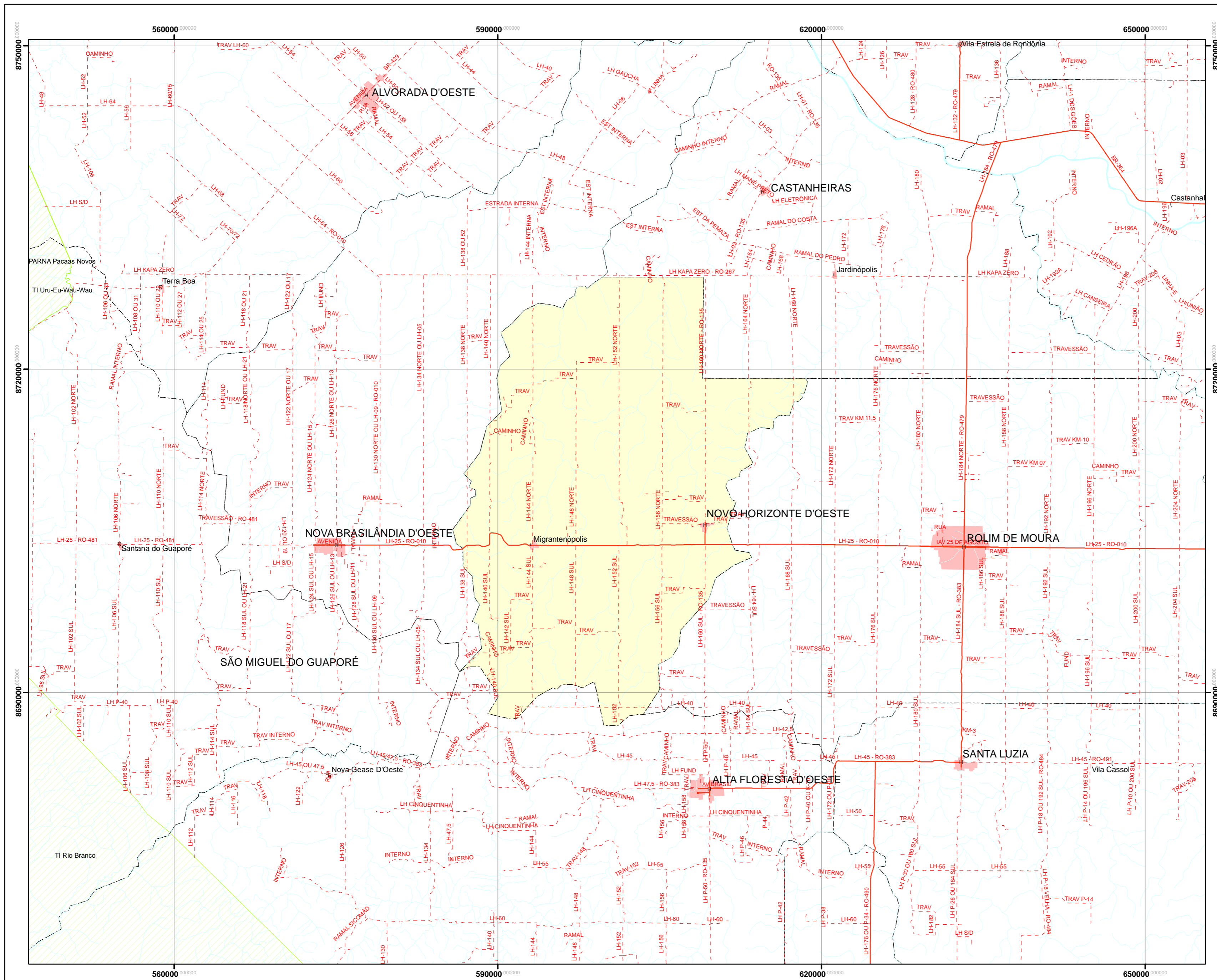




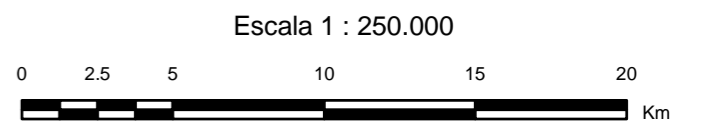
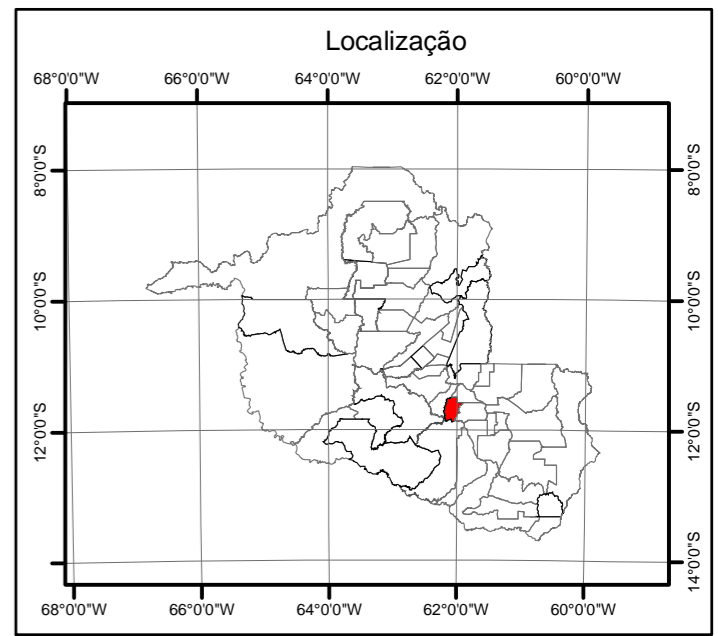
# Malha Viária

## Município de Novo Horizonte do Oeste - RO



**Legenda**

H	Sede municipal	- - - - -	Rodovia não pavimentada
R	Sede distrital	— — — — —	Rodovia pavimentada
!	Povoado	— — — — —	Limite municipal
(	Lugarejo	▭	Área especial
—	Rio, ribeirão e igarapé	▭	Mancha urbana



Sistema de Projeção UTM  
 Zona 20  
 Datum SAD 69

Fonte: Unidade de Conservação e Terra Indígena: Programa de Monitoramento de Áreas Especiais - ProAE, SIPAM, 1 : 250.000, ano 2007;  
 Hidrografia e mancha urbana - Secretaria de Estado de Desenvolvimento Ambiental - SEDAM/RO, 1 : 100.000, ano 2004;  
 Malha viária, sede municipal, sede distrital, lugarejos e povoado - Sistema de Proteção da Amazônia, 1 : 20.000, ano 2008;  
 Limites estadual e municipal: IBGE, 1 : 1.000.000, ano 2005.

**Malha Viária**  
 Município de Novo Horizonte do Oeste - RO

Órgãos Parceiros envolvidos no projeto:

Instituto Brasileiro de Geografia e Estatística - IBGE/UE/RO  
 Instituto Nacional de Colonização e Reforma Agrária - INCRA/SR-17  
 Secretaria de Estado do Planejamento e Coordenação Geral - SEPLAN/RO  
 Departamento de Estrada e Rodagem de Rondônia DER/RO

Divisão Executante:	Data de Elaboração:
Divisão de Sistematização da Informação - DINF	17/04/08

**SIPAM CTO - PV**  
 Direitos de reprodução reservados

Centro Técnico e Operacional - Porto Velho  
 Av. Lauro Sodré, 6500 - Aeroporto - CEP 78903-711  
 Porto Velho - RO - Fone: +55 +69 - 32176311 - Fax: +55 +69 - 3217-6308