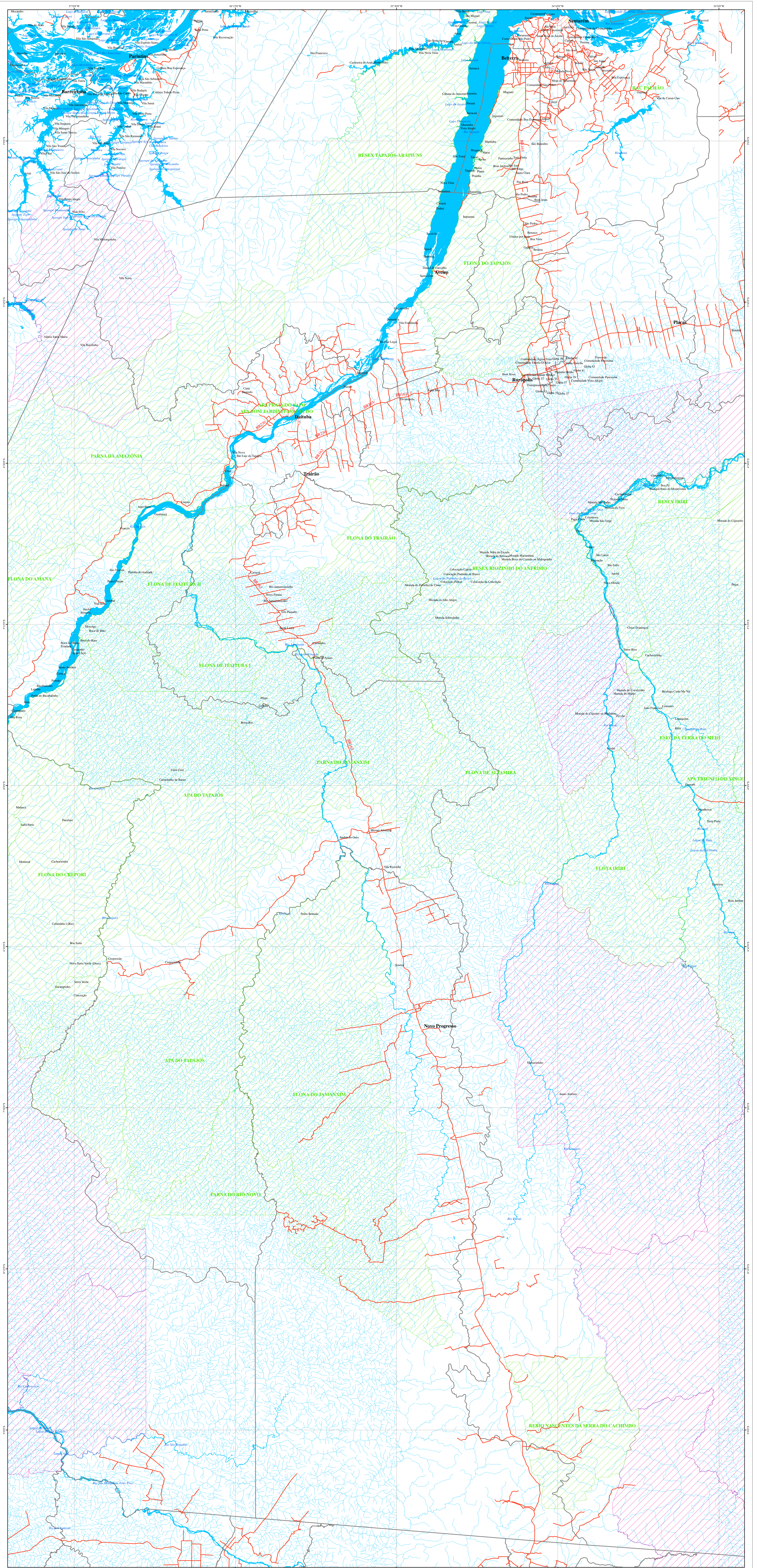


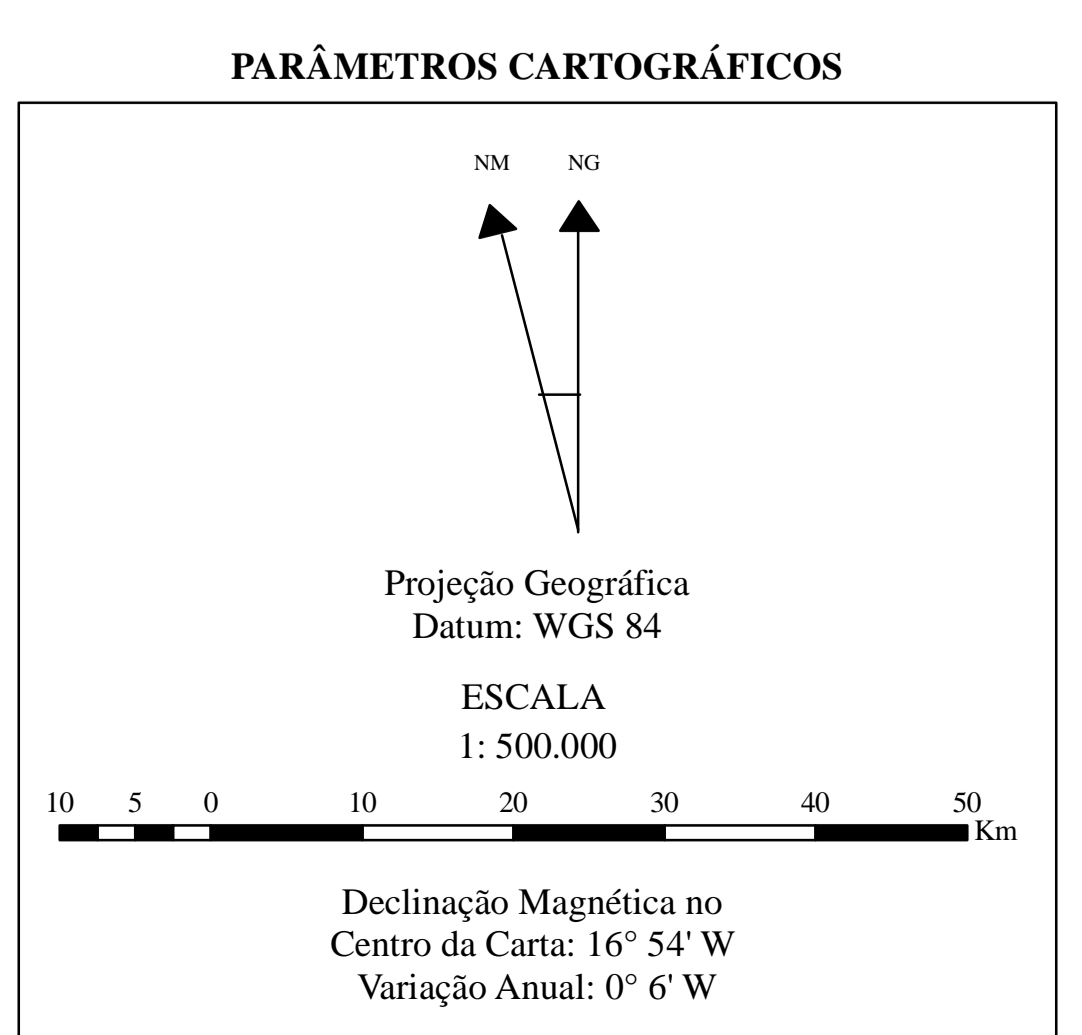


MAPA BASE DA ÁREA DA BR163 - ESTADO DO PARÁ



CONVENÇÕES

	Sedes
	Localidades
	Rodovias e Estradas
	Limites Municipais
	Hidrografia
	Áreas Urbanas
	Unidades de Conservação
	Terras Indígenas



Fonte: Base de Dados Veterinária do SIPAM/BGE 2004 (escala original 1:250.000).

	Presidência da República Casa Civil Sistema de Proteção da Amazônia Centro Técnico e Operacional de Belém	
Título: MAPA BASE DA ÁREA DA BR163 - ESTADO DO PARÁ		
Executado por: COORDENAÇÃO DE INFORMAÇÕES		
Fornecido por: SECRETARIA DE ESTADO DE TRANSPORTES DO PARÁ		
<p>Coordenação Técnica e Operacional de Belém Av. Almirante Cabral, 2005, Várzea-Casa CEP: 66.091-120 (011) 3262-2200 Fax: (011) 3262-2240 www.sipam.gov.br</p>		