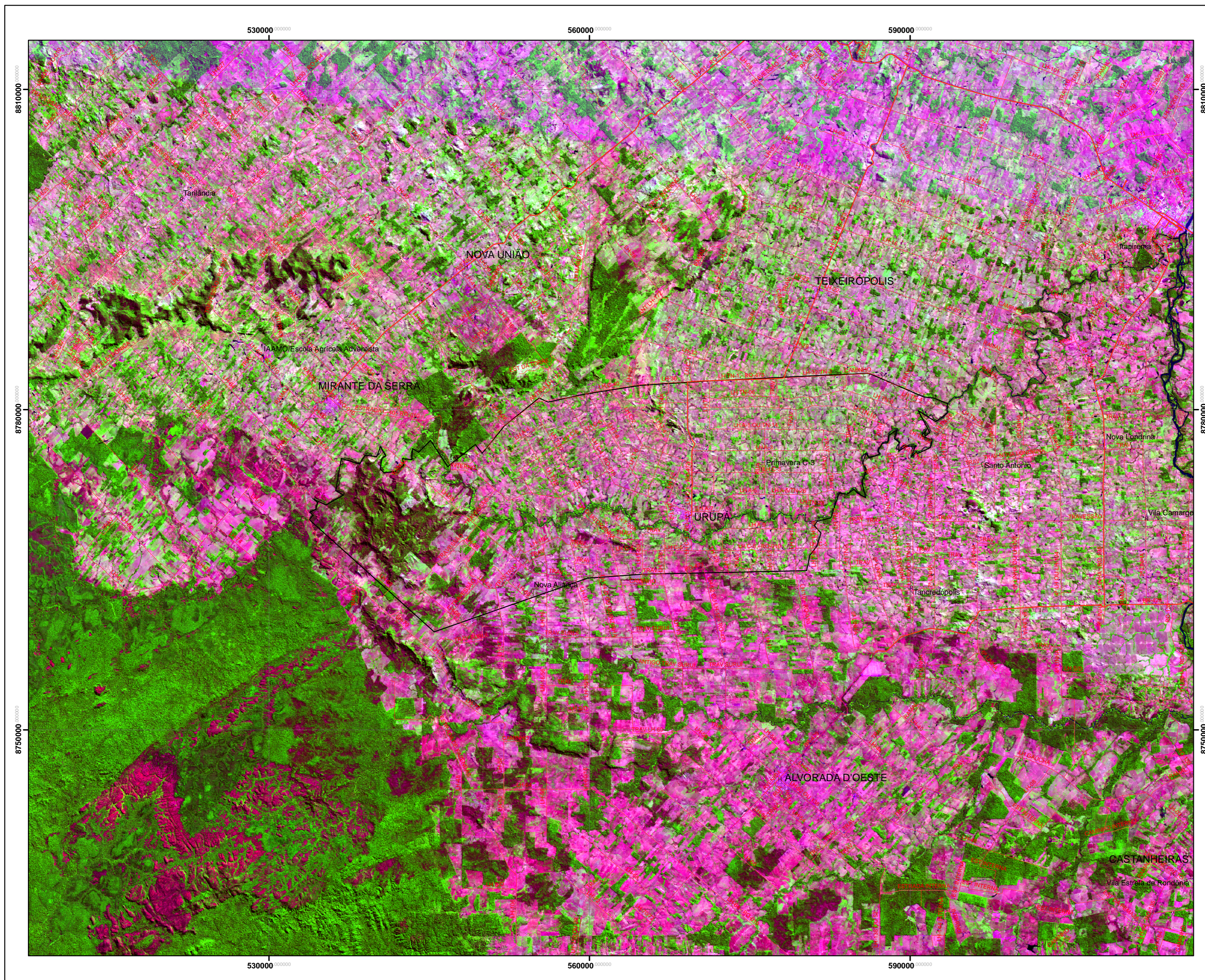




Malha Viária

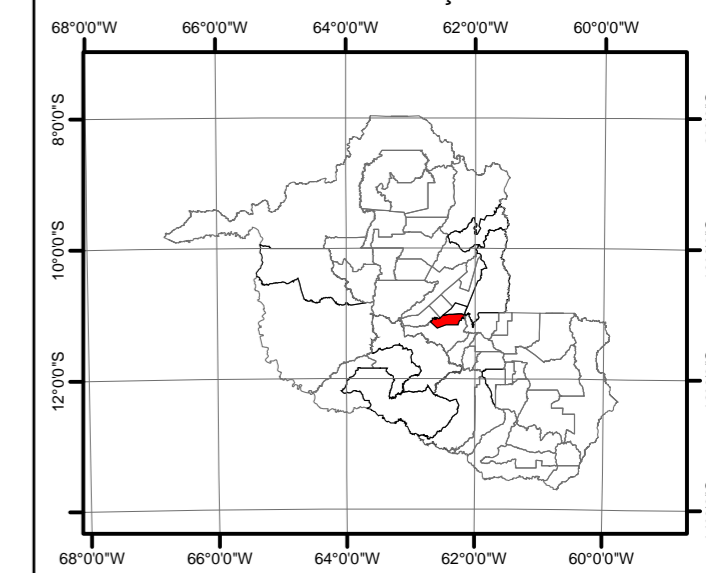
Município de Urupá - RO



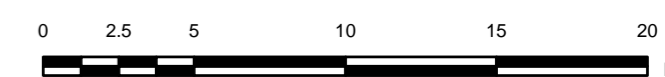
Legenda

- | | | | |
|---|----------------|---|-------------------------|
| ! | Povoado | — | Rodovia não pavimentada |
| (| Lugarejo | — | Rodovia pavimentada |
| R | Sede distrital | □ | Limite municipal |
| H | Sede Municipal | | |

Localização



Escala 1 : 250.000



Sistema de Projeção UTM
 Zona 20
 Datum SAD 69

Mosaico de imagens landsat 5 TM
 Composição RGB (3, 4 e 5), ano de 2007

Fonte: Malha viária, sede municipal, sede distrital, lugarejos e povoado - Sistema de Proteção da Amazônia, 1 : 20.000, ano 2008;
 Limites municipal: IBGE, 1 : 1.000.000, ano 2005.

Malha Viária Município de Urupá - RO

Órgãos Parceiros envolvidos no projeto:
 Instituto Brasileiro de Geografia e Estatística - IBGE/UE/RO
 Instituto Nacional de Colonização e Reforma Agrária - INCRA/SR-17
 Secretaria de Estado do Planejamento e Coordenação Geral - SEPLAN/RO
 Departamento de Estrada e Rodagem de Rondônia DER/RO

Divisão Executante: Divisão de Sistematização da Informação - DINF	Data de Elaboração: 17/04/08
---	---------------------------------

SIPAM CTO - PV
 Direitos de reprodução reservados
 Centro Técnico e Operacional - Porto Velho
 Av. Lauro Sodré, 6500 - Aeroporto - CEP 78903-711
 Porto Velho - RO - Fone: +55 +69 - 32176311 - Fax: +55 +69 - 3217-6308