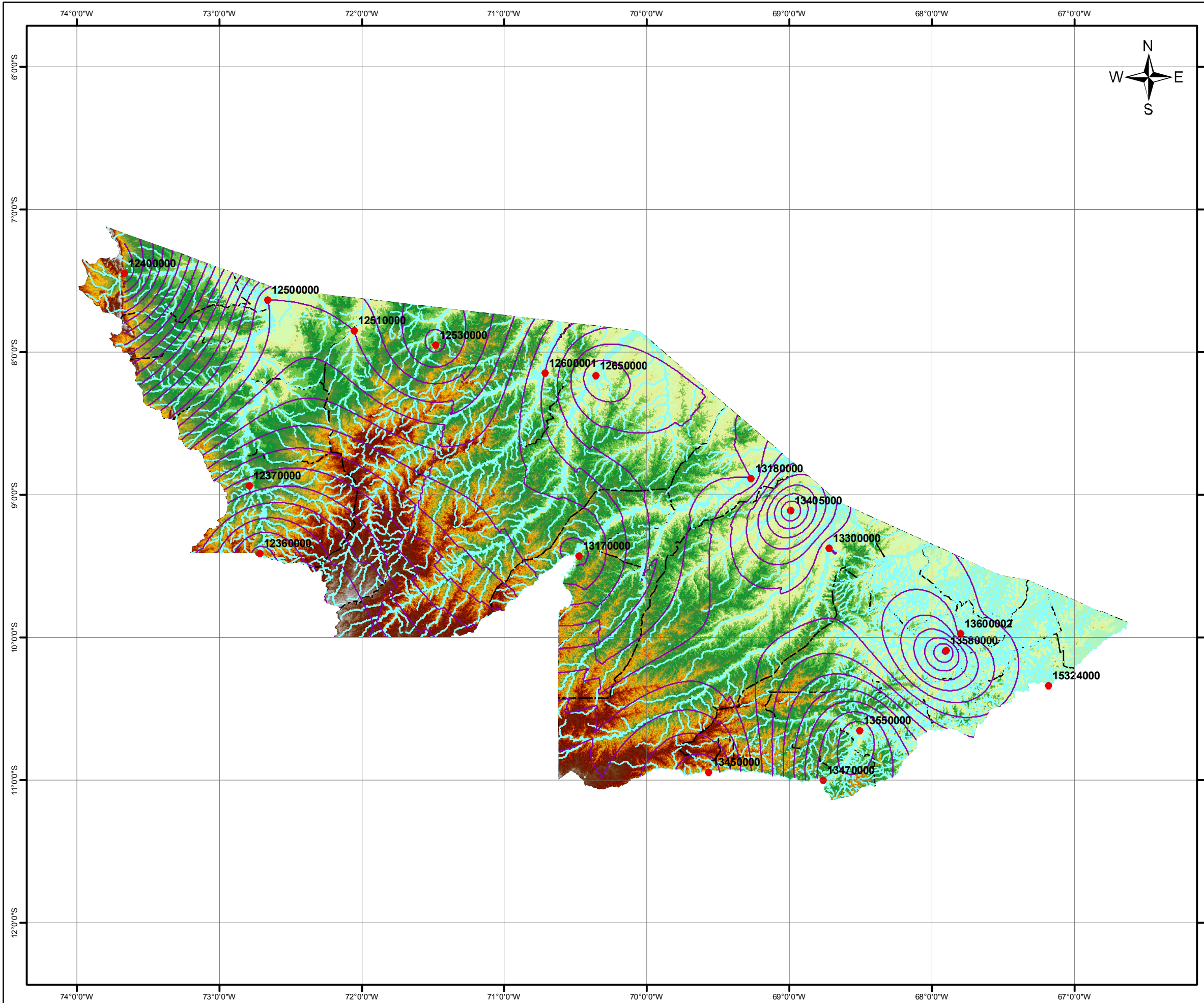




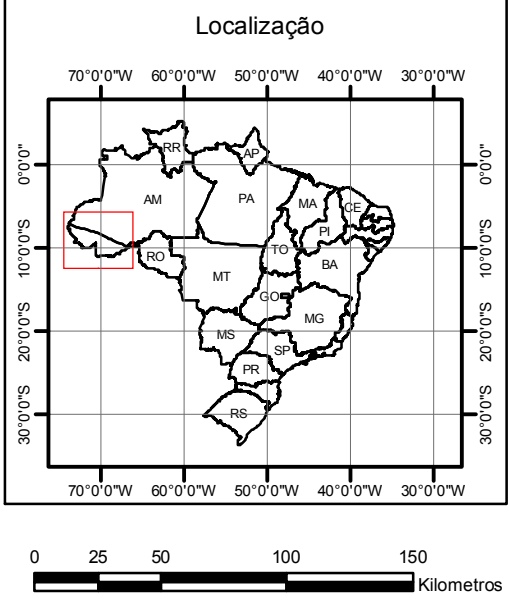
Distribuição de Vazão Específica Acre



Legenda

- Estações Pluviométricas
- Hidrografia
- ⌈ ⌋ Limite Municipal

— 0,0002	— 0,003
— 0,0004	— 0,0032
— 0,0006	— 0,0034
— 0,0008	— 0,0036
— 0,001	— 0,0038
— 0,0012	— 0,004
— 0,0014	— 0,0042
— 0,0016	— 0,0044
— 0,0018	— 0,0046
— 0,002	— 0,0048
— 0,0022	— 0,005
— 0,0024	— 0,0052
— 0,0026	— 0,0054
— 0,0028	— 0,0056
	— 0,0058
	— 0,006



Sistema de Coordenadas Geográficas
Datum Horizontal: South American Datum 1969

Fonte:

- Sistema de Proteção da Amazônia - SIPAM: Estações Pluviométricas, 2010.
- Secretaria de Estado do Meio Ambiente do Acre - SEMA: Hidrografia - 2008, Escala 1:250.000.
- Instituto Brasileiro de Geografia e Estatística - IBGE: Limite Estadual e Municipal - 2007, Escala 1:1.000.000.
- Embrapa Monitoramento por Satélite: Brasil em Relevo - 2005, Escala 1:250.000.

Distribuição de Vazão Específica Acre	
Divisão Executante: Divisão de Sensoriamento Remoto - DIVSER	Data de Elaboração: 04/05/2011
SIPAM CR - PV Direitos de reprodução reservados Centro Regional de Porto Velho Av. Lauro Sodré, 6500 - Aeroporto - CEP 78803-260 Porto Velho - RO - Fone: +55 +69 - 32176211 - Fax: +55 +69 - 3217-6211	