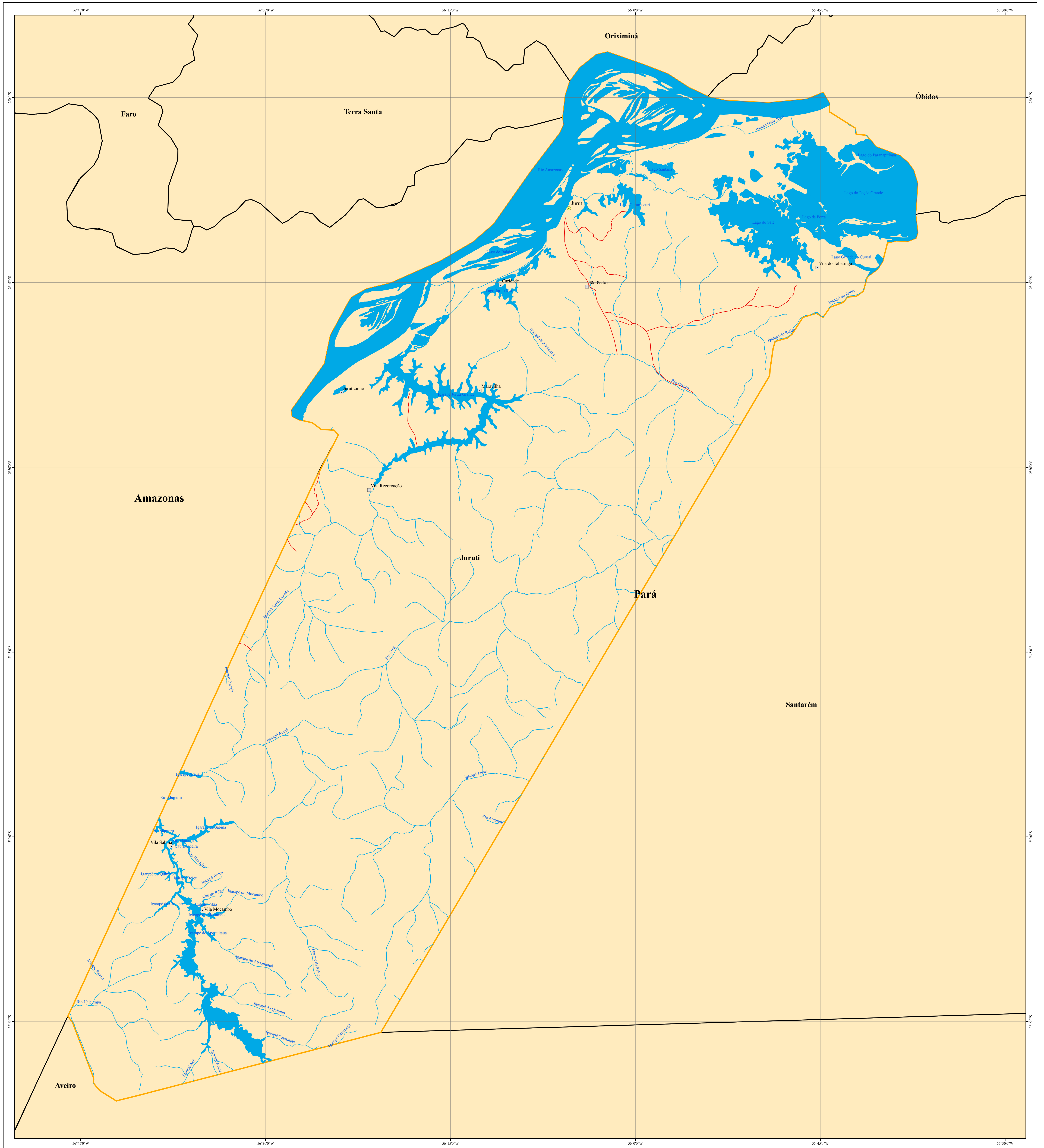
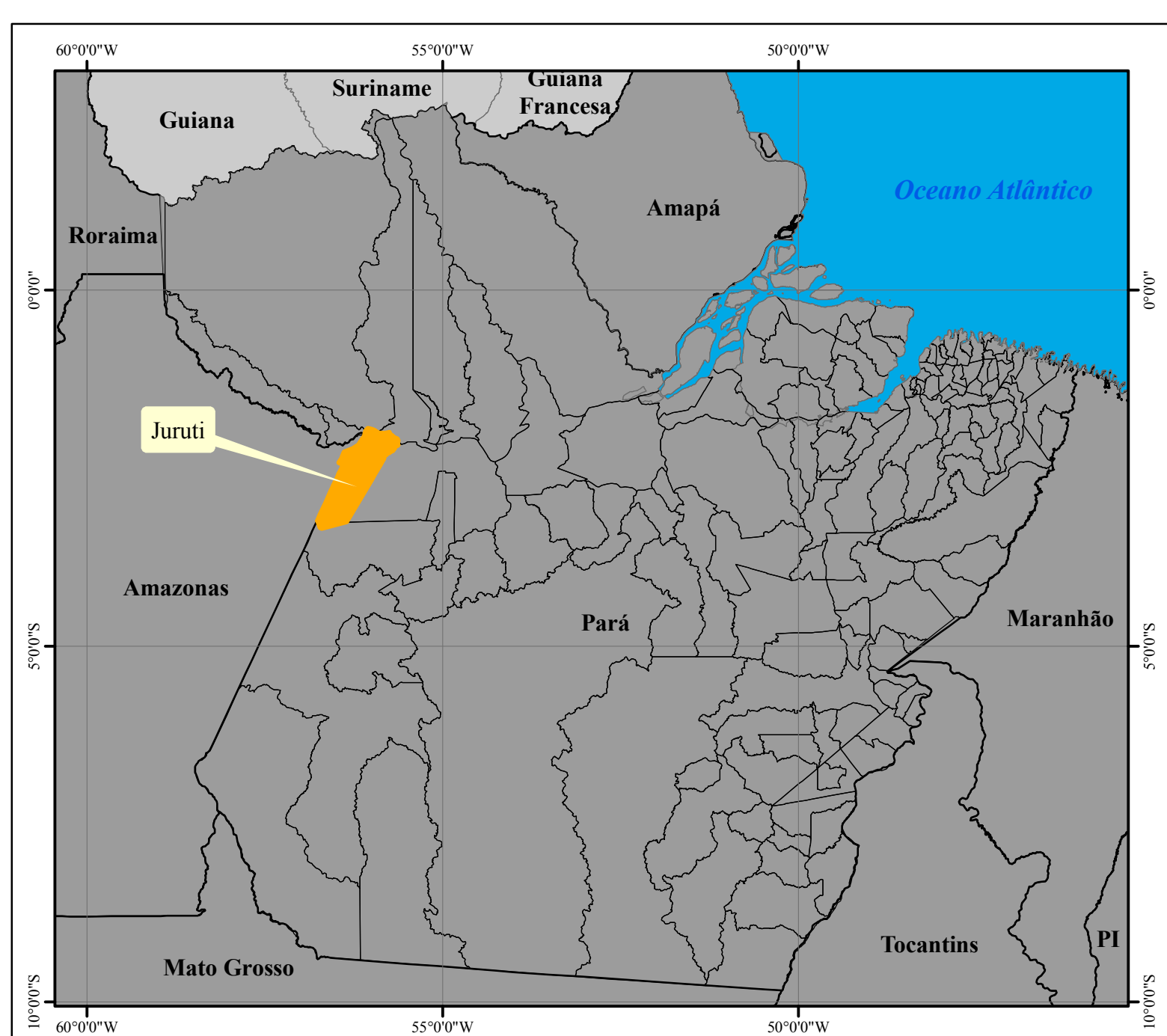




MAPA BASE DO MUNICÍPIO DE JURUTI - PARÁ



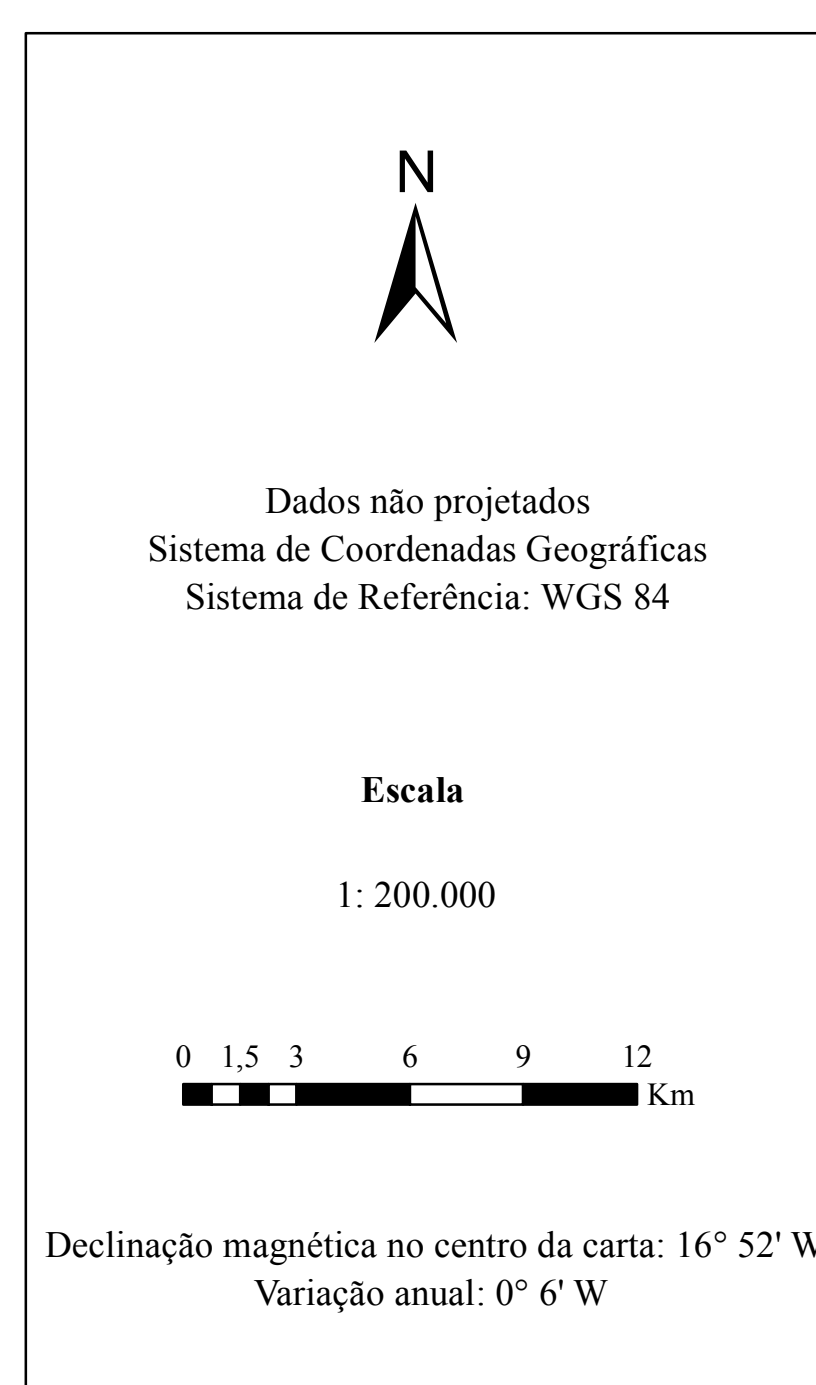
MAPA DE LOCALIZAÇÃO



CONVENÇÕES

- Sede Municipal
- Localidades
- Estradas e Rodovias
- Massa d' água
- Limite do Município de Juruti
- Limite Municipal - PA
- Limite Estadual

PARÂMETROS CARTOGRÁFICOS



FONTE:
Base cartográfica de limites do SIPAM/IBGE em escala original 1:250.000 (2004).

| | | |
|---|--|--|
| <p>Presidência da República Casa Civil Sistema de Proteção da Amazônia Centro Regional de Belém</p> | | <p>GOVERNO FEDERAL</p> |
| <p>Título: Mapa Base do Município de Juruti - Pará</p> | | |
| <p>Executado por: Divisão de Sistematização de Informações</p> | | |
| <p>Fornecido para: Promotoria de Justiça de Juruti - Pará</p> | | |
| <p>Julho / 2009</p> | | <p>Centro Regional de Belém Av. Júlio César, 7060, Val-de-Cans CEP- 66617-420 (91)3366-2200 /fax (91)3366-2203 atendimento:be@sjpam.gov.br</p> |