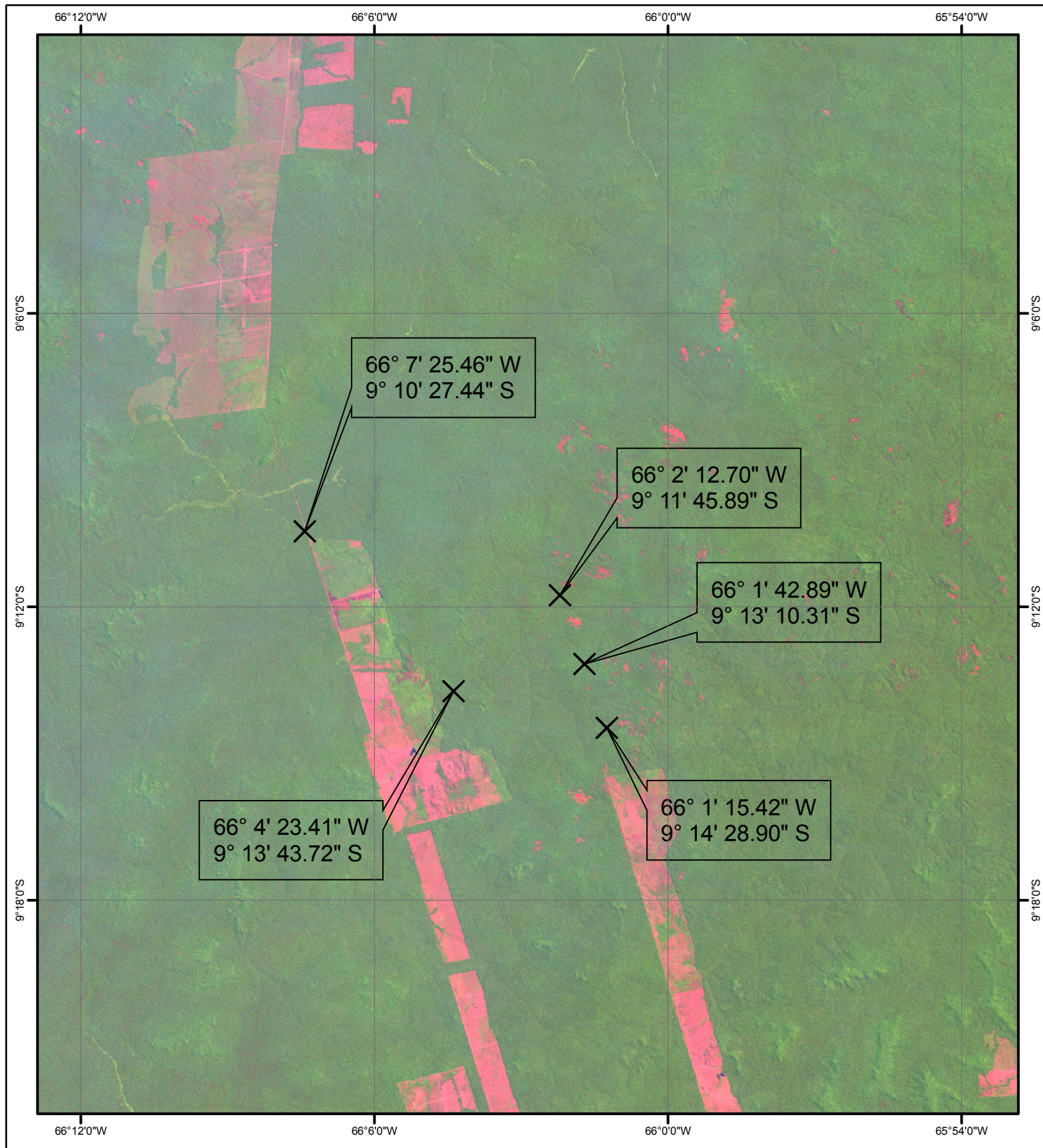




Fazenda Santa Rosa - 2006

Lábrea - AM



Fonte: INPE - Imagens Landsat 5 TM - 001/066 de 22/ago/2006
 Composição Colorida R5 G4 B3

Legenda

✕ Ponto da Licença de Operação

Localização

Map showing the location of Lábrea within a larger regional context, with coordinates $66^{\circ} 0' 0'' \text{ W}$ to $64^{\circ} 0' 0'' \text{ W}$ and $8^{\circ} 0' 0'' \text{ S}$ to $10^{\circ} 0' 0'' \text{ S}$.

Scale: 0 1 2 4 6 km

1:200.000
 Sistema de Coordenadas Geográficas
 Datum SAD69

Fazenda Santa Rosa - 2006 Lábrea - AM	
Órgão Solicitante: Ministério da Justiça - DPF/GMI/RO	
Divisão Executante: Divisão de Sensoriamento Remoto- DSR	Data de Elaboração: 19/03/2008
SIPAM CTO-PV Direitos de reprodução reservados	
Centro Técnico e Operacional - Porto Velho Av. Lauro Sodré, 6500 - Aeroporto - CEP 78903-711 Porto Velho-RO - Fone: +55+69 - 3217-6311 - Fax: +55+69 - 3217-6308	