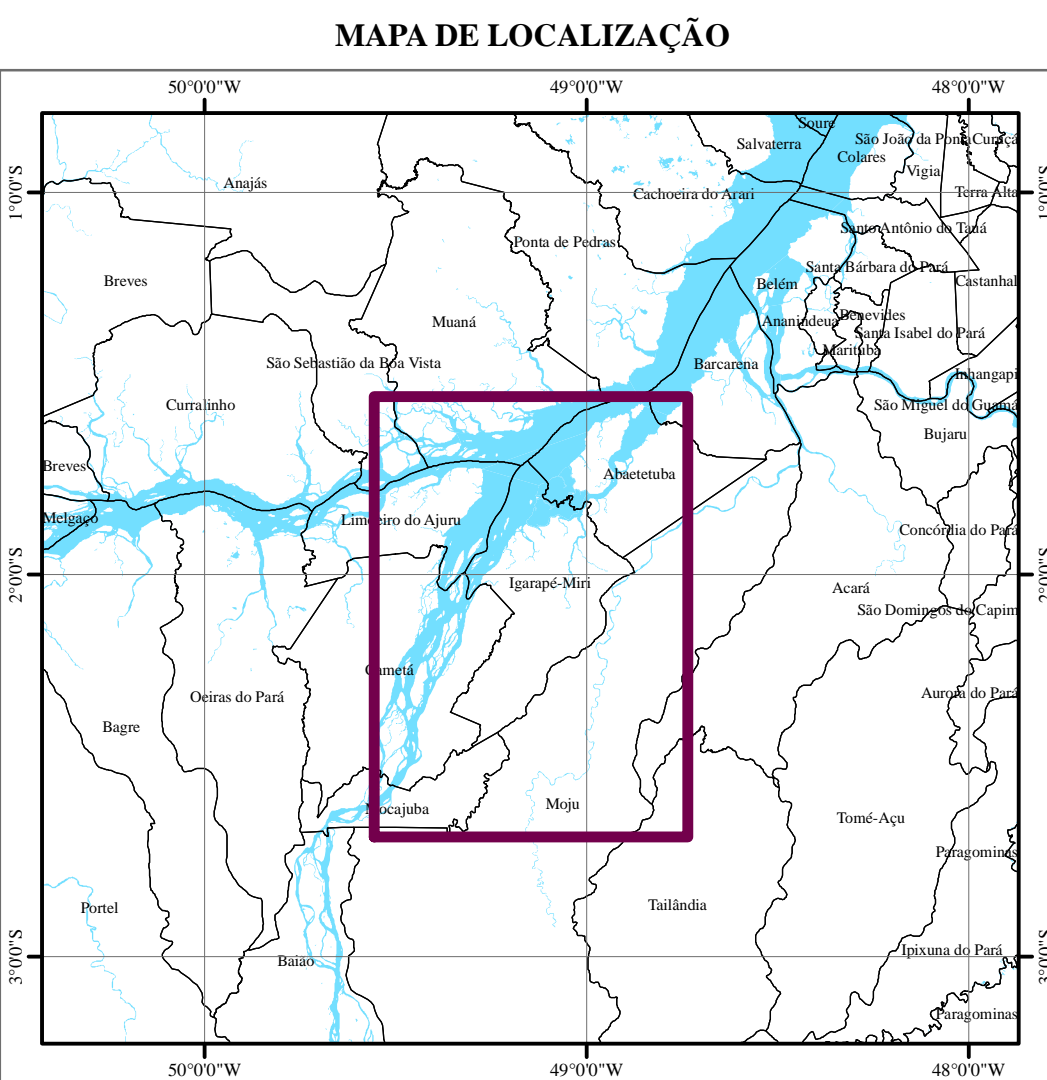
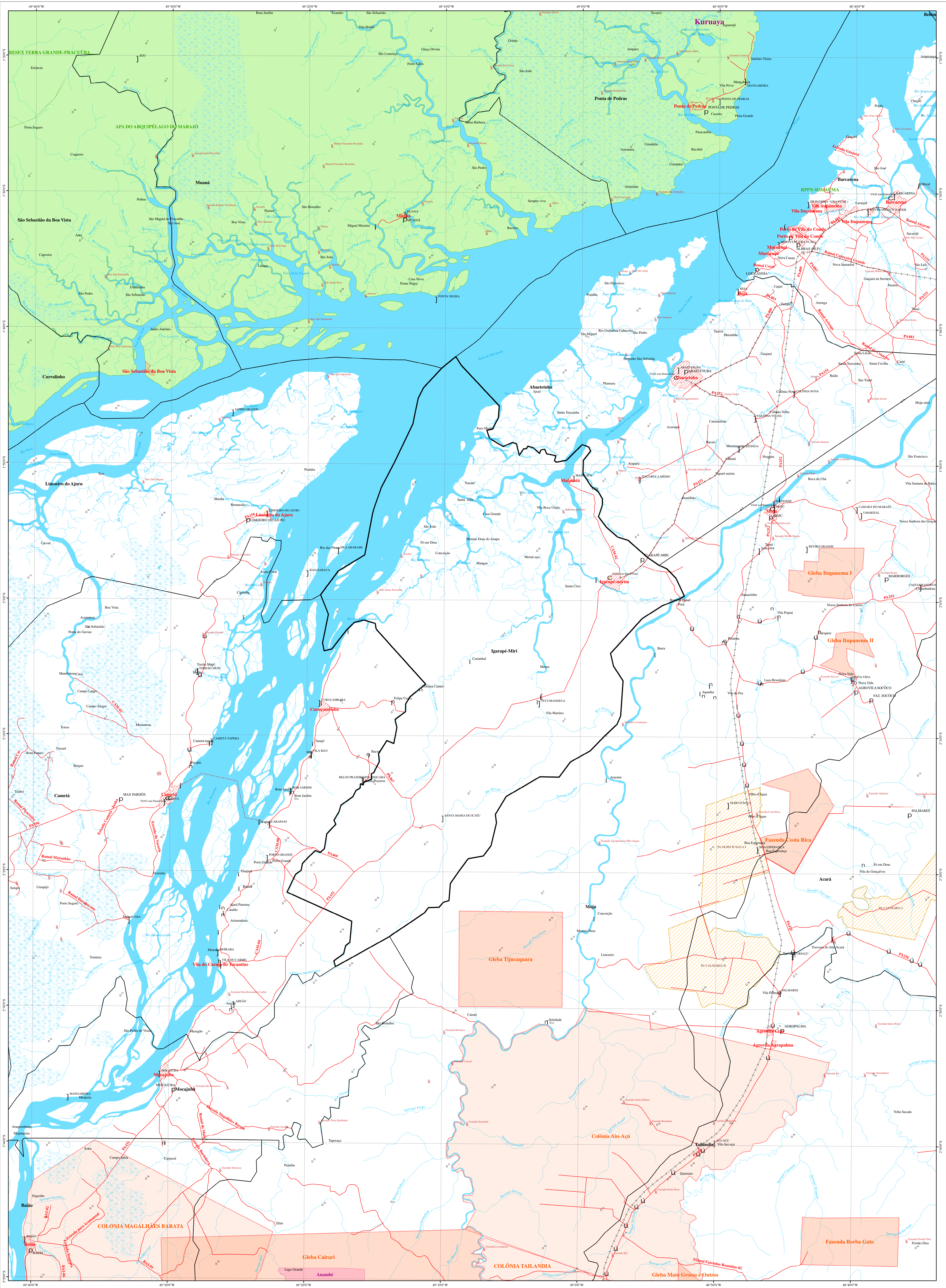




MAPA PLANIMÉTRICO DO MUNICÍPIO DE IGARAPÉ-MIRI - ESTADO PARÁ



CONVENÇÕES	
	Morro
	Sede Municipal
	Localidade
	Aeródromo
	Edificação
	Escola
	Igreja
	Mina ou Pedreira
	Equipamentos SIPAM
	Porto
	Aldeia Indígena
	Ponto Cotado
	Barragem
	Ponte
	Balta
	Ferrovia
	Linha de Transmissão
	Estrada e Rodovia
	Terreno Sujeito a Inundação
	Hidrografia
	Limite Municipal
	Gleba e Colônia ITERPA
	Gleba INCRA
	Projeto de Assentamento
	Área Urbana
	Unidade de Conservação
	Terra Indígena
	Área de Interesse

PARÂMETROS CARTOGRÁFICOS

Declinação Magnética: 19° 50' W
Variação Anual: 0' 2" W

Sistema de Projeção: UTM
Zona: 22 Sul
Meridiano Central: 51° W

Sistema de Referência: WGS84

ESCALA
1:150.000

Fonte: Base cartográfica em escala original 1:250.000 do SIPAM/IBGE (2004).
Delimitação de Unidades de Conservação do Ministério do Meio Ambiente (MMA) e Secretaria de Estado do Meio Ambiente do Pará (SEMA), de Terras Indígenas da Fundação Nacional do Índio (FUNAI), de Projetos de Assentamentos e Glebas Federais do Instituto Nacional de Colonização e Reforma Agrária (INCRA), Glebas e Colônias Estaduais do Instituto de Terras do Pará (ITERPA) e de Aeródromos da Agência Nacional de Aviação Civil (ANAC).
Delimitação Municipal do IBGE (2007).

Presidência da República
Casa Civil
Sistema de Proteção da Amazônia
Centro Regional de Belém

Título:
MAPA PLANIMÉTRICO DO MUNICÍPIO DE IGARAPÉ-MIRI - ESTADO DO PARÁ

Executado por:
DIVISÃO DE SISTEMATIZAÇÃO DE INFORMAÇÕES

Fornecido para:
TRIBUNAL REGIONAL ELEITORAL
ZONA ELEITORAL DO PARÁ

Centro Regional de Belém - CREB
Av. Augusto Montenegro, 1000 - Centro
91060-200 - Belém - PA
Telefone: (91) 3241-1000

Abril 2010