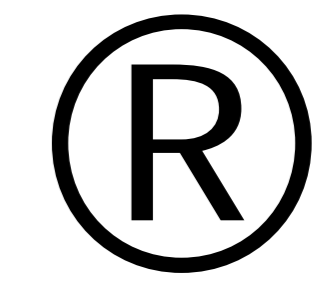
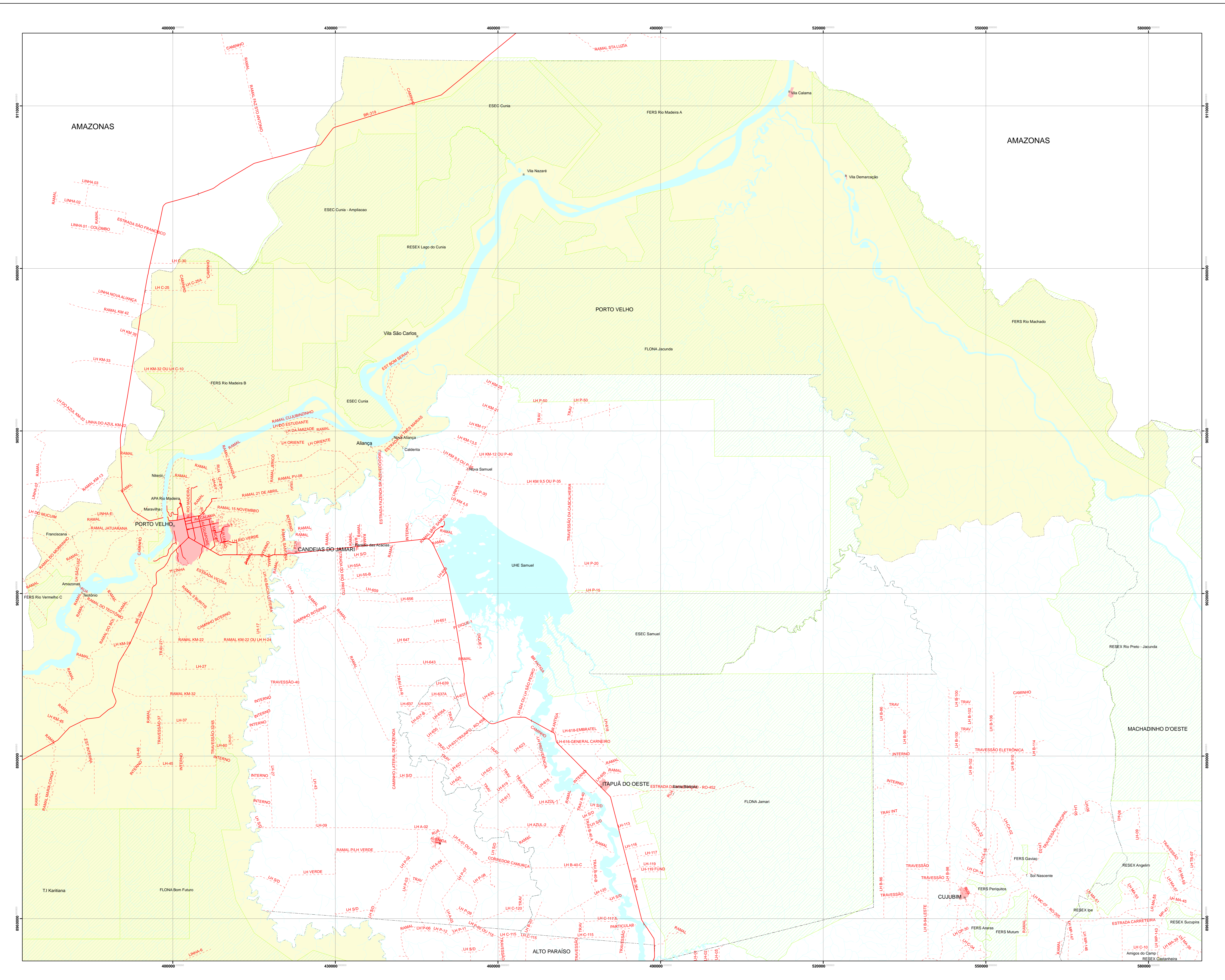




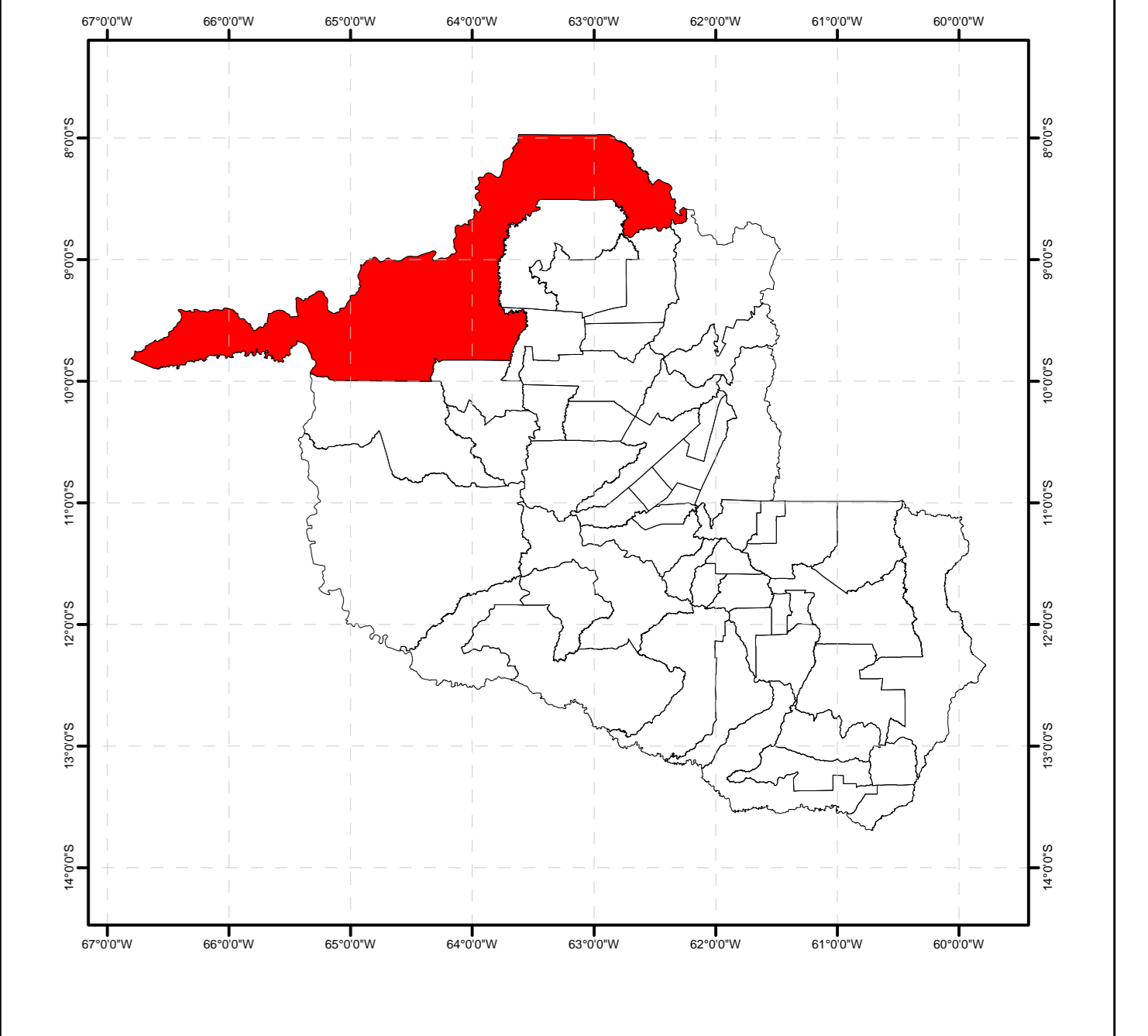
Malha Viária Porto Velho - RO



Legenda

- Povoado
- Lugarejo
- Sede municipal
- Sede distrital
- Rodovia não pavimentada
- Rodovia pavimentada
- Mancha urbana
- Área especial
- Rio, ribeirão e igarapé
- Limite municipal

Localização



1:250.000



Sistema de Projeção UTM
Datum SAD 69

Fonte: Limites Estadual e Municipal : IBGE, 1:1.000.000, ano 2005;
Unidade de Conservação e Terra Indígena - Programa de Monitoramento de Áreas Especiais - Pro AE, SIPAM, ano 2007
Curso de Água e Massa de Água: Secretaria de Estado e Desenvolvimento Ambiental - SEDAM/RO; 1:100.000, ano 2004
Malha Viária, Sede Municipal, Sede Distrital, Lugarejos e Povoado - SIPAM, 1:20.000, ano 2008

Malha Viária Porto Velho - RO		Prancha 3/3
Órgão Solicitante: Instituto Brasileiro de Geografia e Estatística - IBGE/UE/RO Instituto Nacional de Colonização e Reforma Agrária - INCRA/SR - 17 Secretaria de Estado do Planejamento e Coordenação Geral - SEPLAN/RO Departamento de Estrada e Rodagem de Rondônia - DER/RO		
Divisão Executante: Divisão de sistematização da Informação - DINF		Data de Elaboração: 16/04/2008
<p>SIPAM CTO - PV Direitos de reprodução reservados</p> <p>Centro Técnico e Operacional - Porto Velho Av. Lauro Sodré, 6500 - Aeroporto - CEP 78903-711 Porto Velho - RO - Fone: +55 +69 - 32176311 - Fax: +55 +69 - 3217-6308</p>		