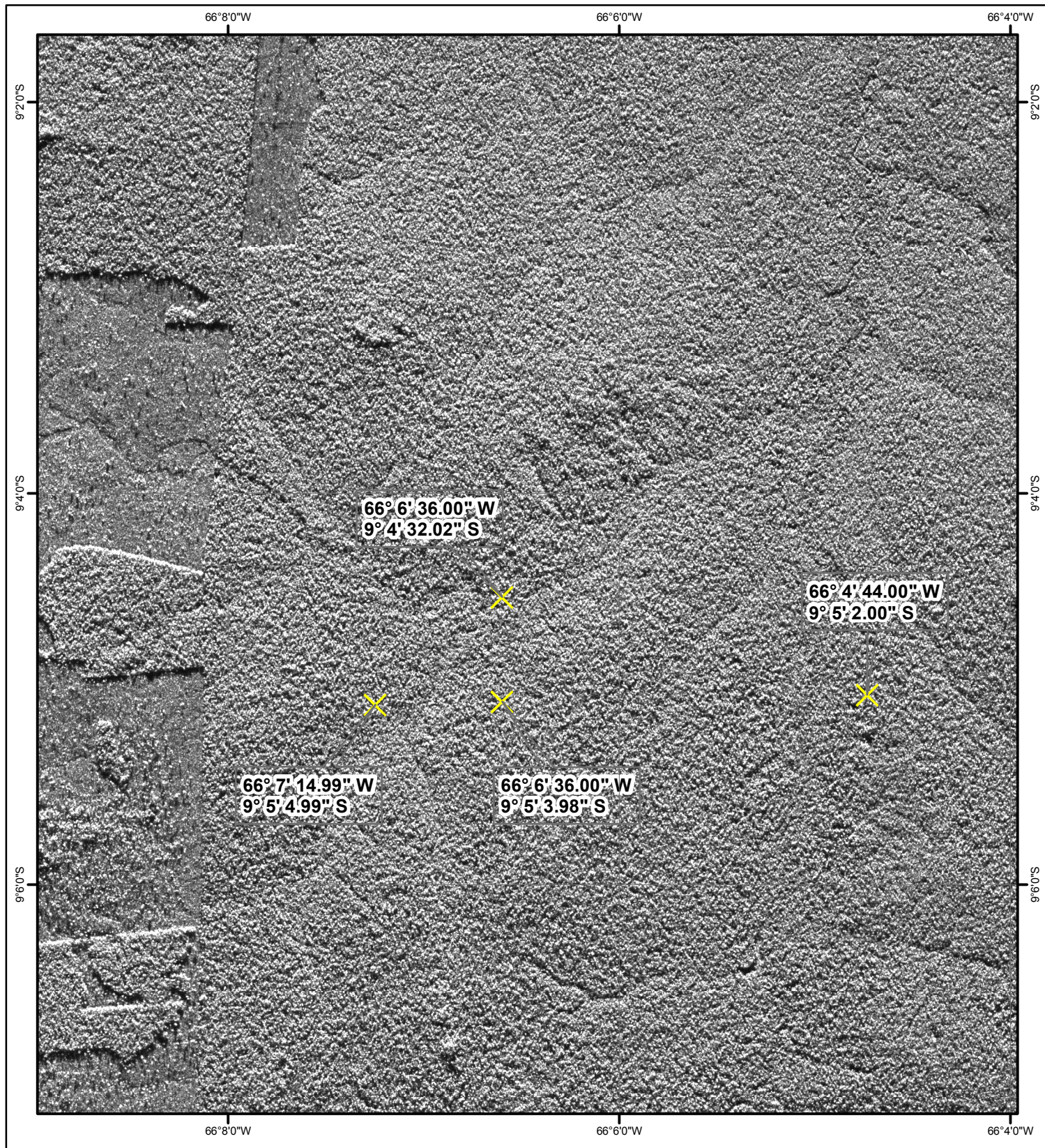




Fazenda Ômega - 2004

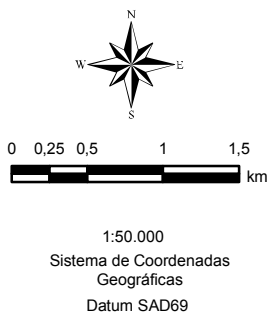
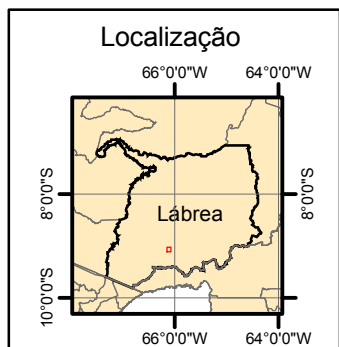
Lábrea - AM



Fonte: Imagem SAR/SIPAM - adquirida em Jun/2004
 Composição da Banda L, polarização VV

Legenda

Ponto da Licença de Operação



Fazenda Ômega - 2004 Lábrea - AM	
Órgão Solicitante: Ministério da Justiça - DPF/GMI/RO	
Divisão Executante: Divisão de Sensoriamento Remoto- DSR	Data de Elaboração: 17/03/2008
SIPAM CTO-PV Direitos de reprodução reservados	
Centro Técnico e Operacional - Porto Velho Av.Lauro Sodré, 6500 - Aeroporto - CEP 78903-711 Porto Velho-RO - Fone: +55+69 - 3217-6311 - Fax: +55+69 - 3217-6308	