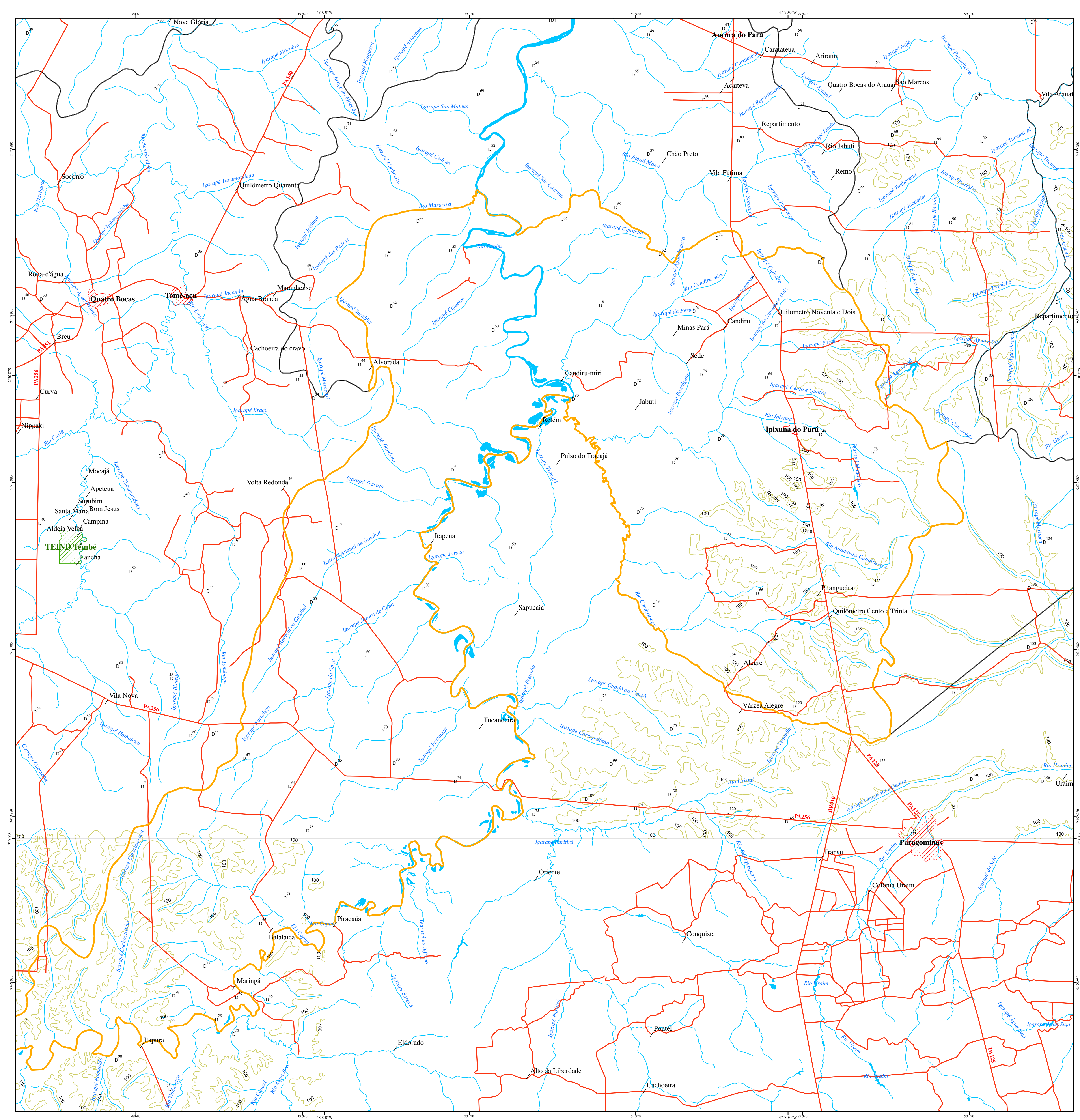
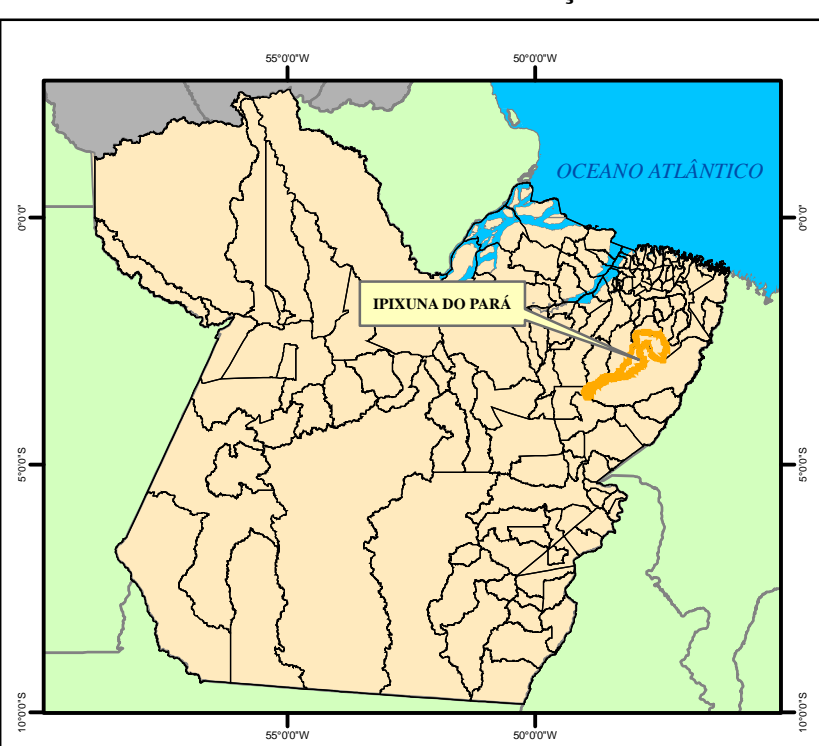




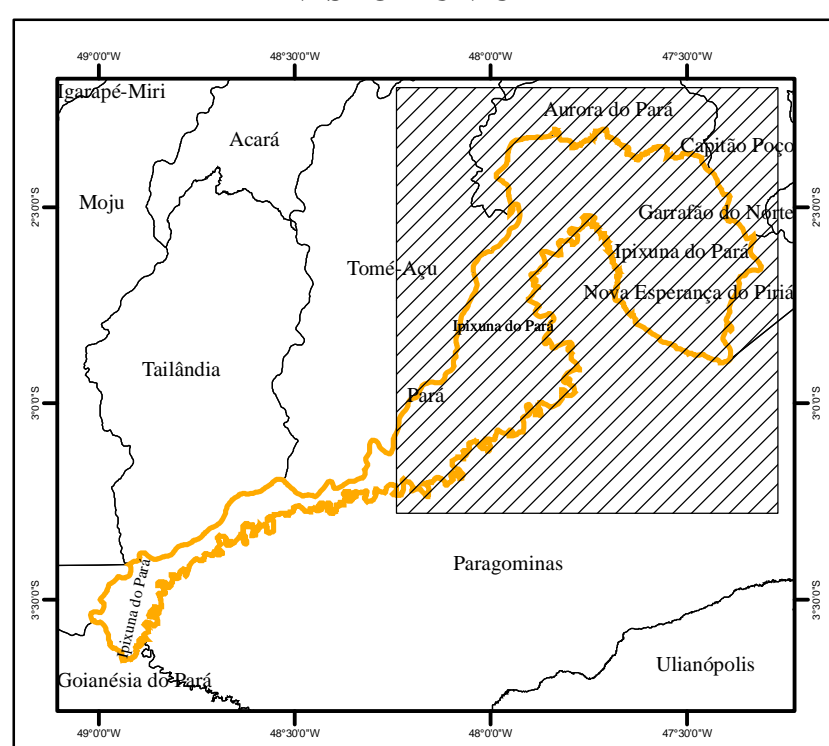
MAPA PLANIALTIMÉTRICO DO MUNICÍPIO DE IPIXUNA DO PARÁ ESTADO DO PARÁ



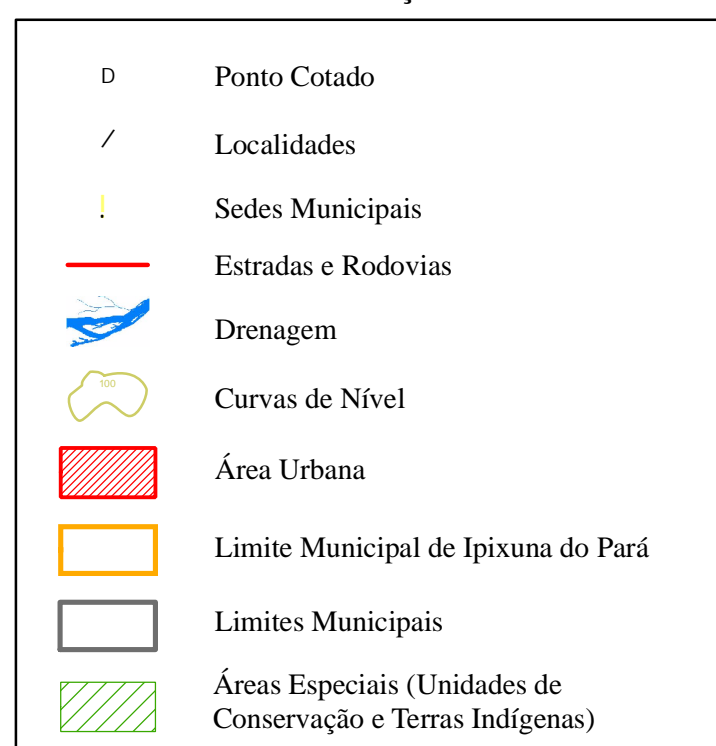
MAPA DE LOCALIZAÇÃO



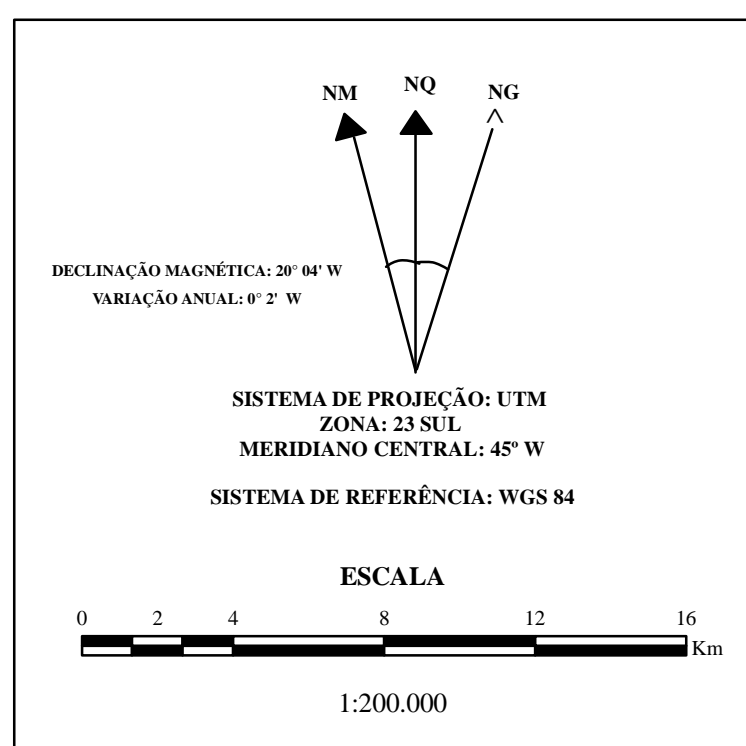
DIVISÃO MUNICIPAL



CONVENÇÕES



PARÂMETROS CARTOGRÁFICOS



Fonte: Base de Dados Vetoriais do SIPAM/IBGE em escala original 1:250.000 (2004).

	Presidência da República Casa Civil Sistema de Proteção da Amazônia Centro Técnico e Operacional de Belém	
	Título: MAPA PLANIALTIMÉTRICO DO MUNICÍPIO DE IPIXUNA DO PARÁ ESTADO DO PARÁ	
Executado por: DIVISÃO DE SISTEMATIZAÇÃO DE INFORMAÇÕES		
Fornecido por: POLÍCIA MILITAR DO ESTADO DO PARÁ		
Maio 2008		Centro Técnico e Operacional de BE Av. Júlio César, 7060, Val-de-Cans CEP: 66617-420 (91) 3366-2200 / fax (91) 3366-2203 atendimento.ctobe@sipam.gov.br