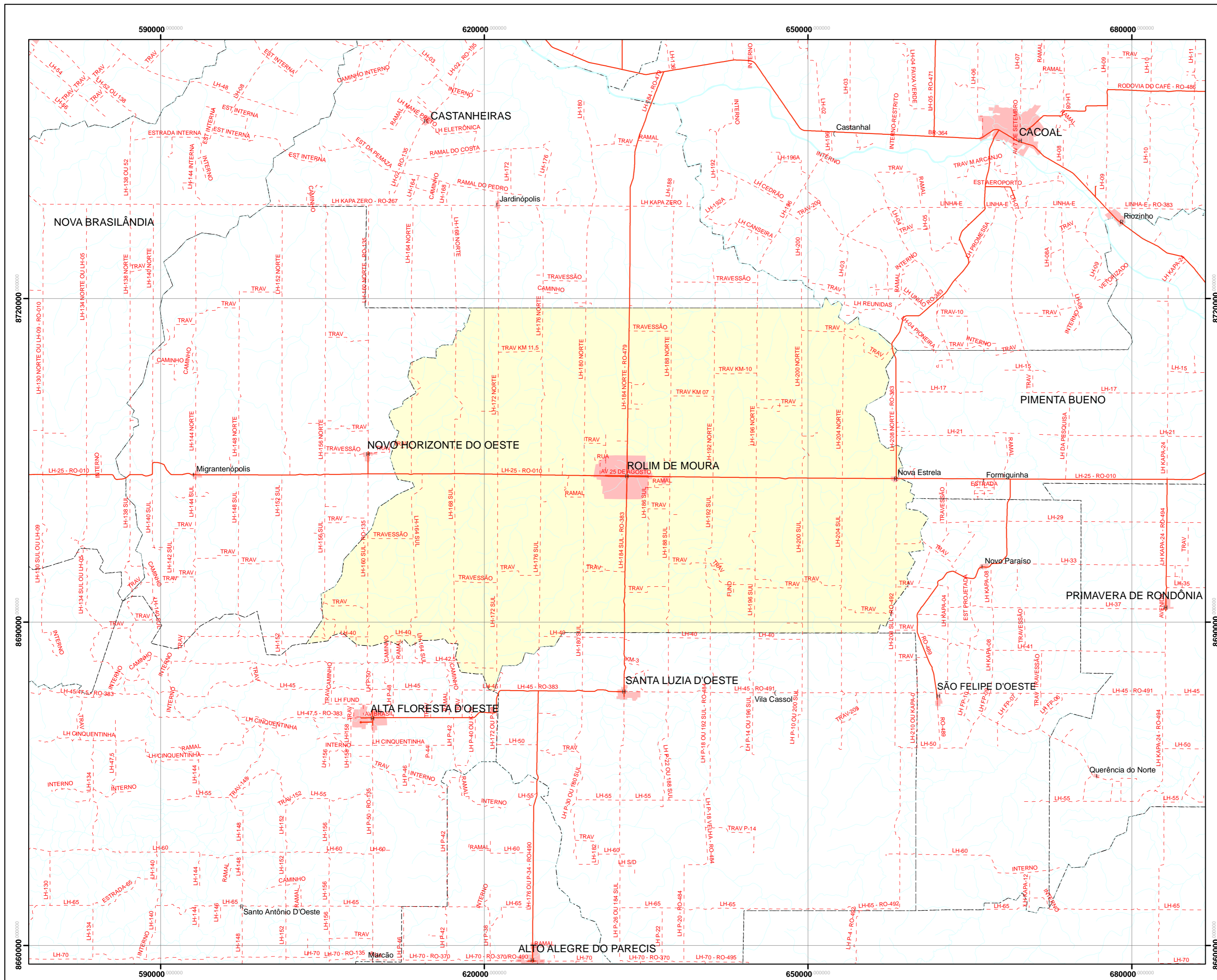




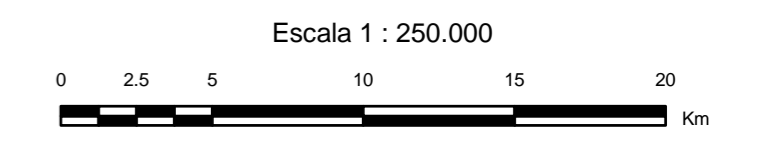
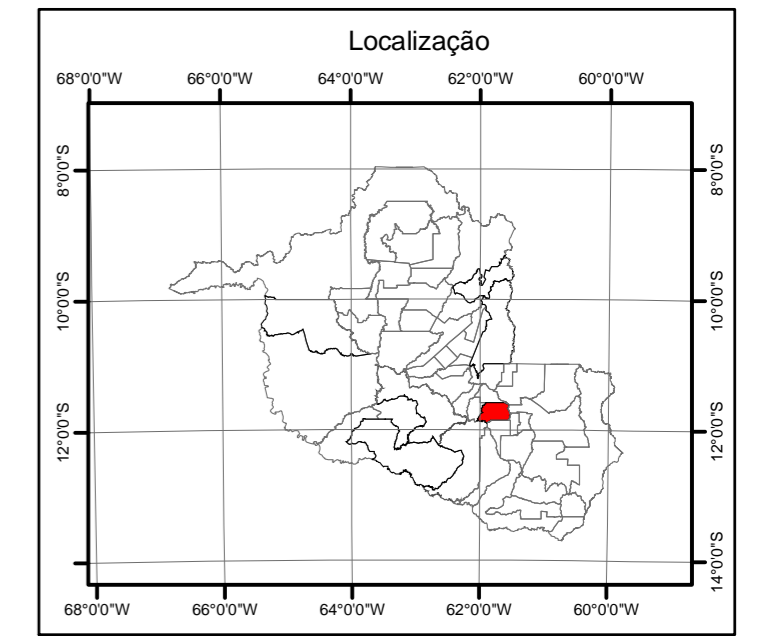
Malha Viária

Município de Rolim de Moura - RO



Legenda

- H Sede municipal
- R Sede distrital
- ! Povoado
- (Lugarejo
- Rio, ribeirão e igarapé
- - - Rodovia não pavimentada
- Rodovia pavimentada
- - - Limite municipal
- Mancha urbana



Sistema de Projeção UTM
 Zona 20
 Datum SAD 69

Fonte: Hidrografia e mancha urbana - Secretaria de Estado de Desenvolvimento Ambiental - SEDAM/RO, 1 : 100.000, ano 2004;
 Malha viária, sede municipal, sede distrital, lugares e povoado - Sistema de Proteção da Amazônia, 1 : 20.000, ano 2008;
 Limites estadual e municipal: IBGE, 1 : 1.000.000, ano 2005.

Malha Viária
 Município de Rolim de Moura - RO

Órgãos Parceiros envolvidos no projeto:

Instituto Brasileiro de Geografia e Estatística - IBGE/UE/RO
 Instituto Nacional de Colonização e Reforma Agrária - INCRA/SR-17
 Secretaria de Estado do Planejamento e Coordenação Geral - SEPLAN/RO
 Departamento de Estrada e Rodagem de Rondônia DER/RO

Divisão Executante: Divisão de Sistematização da Informação - DINF	Data de Elaboração: 17/04/08
---	---------------------------------

SIPAM CTO - PV
 Direitos de reprodução reservados

Centro Técnico e Operacional - Porto Velho
 Av. Lauro Sodré, 6500 - Aeroporto - CEP 78903-711
 Porto Velho - RO - Fone: +55 +69 - 32176311 - Fax: +55 +69 - 3217-6308