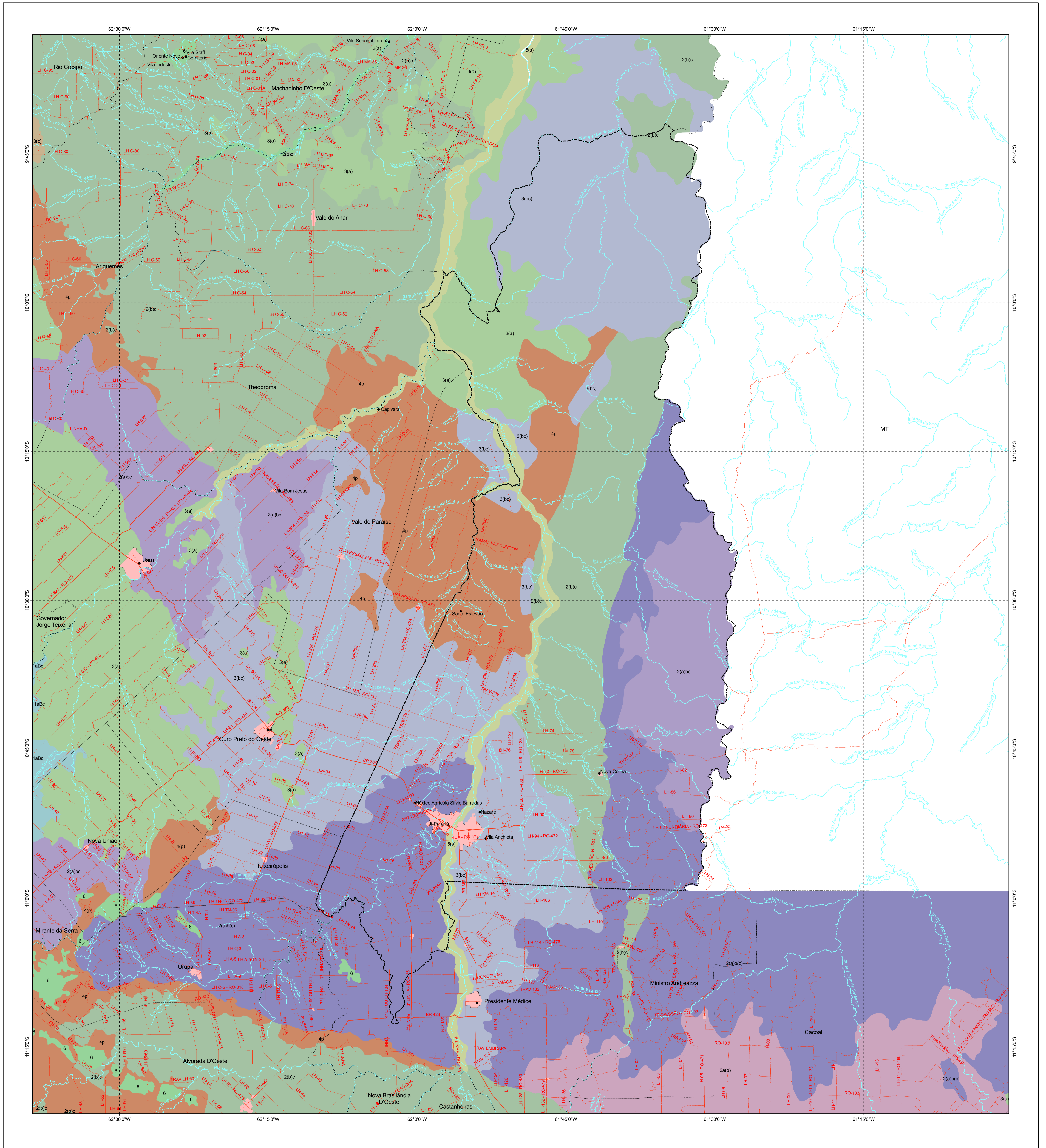




Aptidão Agrícola Ji-Paraná - RO



Legenda

- Estrada pavimentada
- Estrada não-pavimentada
- Rio e igarapé
- Limite municipal
- Área urbana
- Localidade

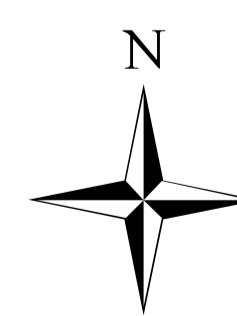
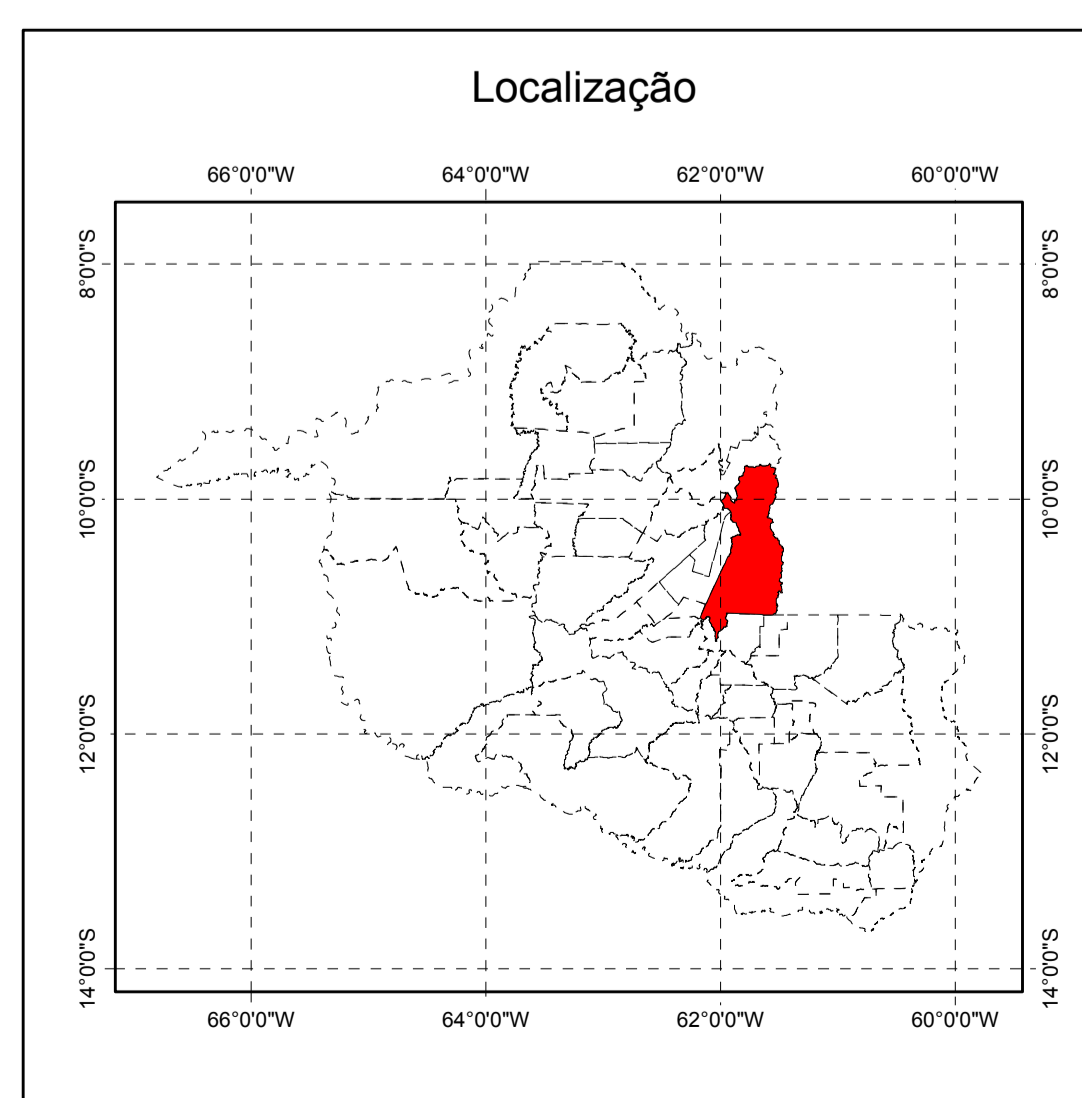
Classes de Aptidão Agrícola

- Água
- 1 aBC - Aptidão boa (Manejo B e C) e regular (Manejo A) para lavouras
- 1 aBc - Aptidão regular (Manejo B) e regular (Manejo A e C) para lavouras
- 1(a)bc - Aptidão boa (Manejo C), regular (Manejo B) e restrita (Manejo A) para lavouras
- 2 (a)bc - Aptidão regular (Manejo B) e restrita (Manejo A e C) para lavouras
- 2 (a)bc - Aptidão regular (Manejo B e C) e restrita (Manejo A) para lavouras
- 2 (b)c - Aptidão regular (Manejo C) e restrita (Manejo B) para lavouras
- 2 a(b)c - Aptidão regular (Manejo A) e restrita (Manejo B) para lavouras
- 2 ab(c) - Aptidão regular (Manejo A e B) e restrita (Manejo C) para lavouras
- 2 bc - Aptidão regular (Manejo B e C) para lavouras
- 3 (a) - Aptidão restrita (Manejo A) para lavouras
- 3 (bc) - Aptidão restrita (Manejo B e C) para lavouras
- 3 (c) - Aptidão restrita (Manejo C) para lavouras
- 4 (p) - Aptidão restrita para pastagem plantada
- 4 P - Aptidão boa para pastagem plantada
- 5 (s) - Aptidão restrita para reflorestamento
- 6 - Inapta para uso agrícola

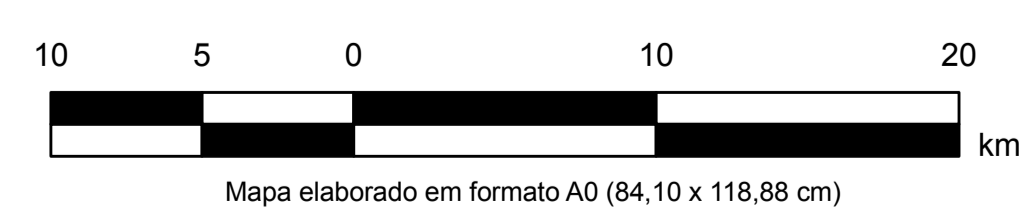
Manejo A (promisso): produtores que utilizam práticas agrícolas que refletem um baixo nível tecnológico

Manejo B (pouco desenvolvido): produtores que utilizam práticas agrícolas que refletem um nível tecnológico médio

Manejo C (desenvolvido): produtores que utilizam práticas agrícolas que refletem um alto nível tecnológico



Escala - 1 : 250.000



Sistema de Coordenadas Gráficas
Datum SAD69

Fonte: Governo do Estado de Rondônia - PLANAFLORE e SEDAM / INCRA / IBGE / DER / SIPAM

**Aptidão Agrícola
Ji-Paraná - RO**

Órgão Solicitante:
Prefeitura Municipal de Ji-Paraná

Divisão Executante:
Divisão de Análise Ambiental - DAMB
Divisão de Controle e Geração de Produtos-DCGP/ATU

Data de Elaboração:
13/03/2007

SIPAM CTO-PV
Direitos de reprodução reservados

Centro Técnico e Operacional - Porto Velho
Av. Laura Sporn, 650 - Aeroporto - CEP 76033-111 - Porto Velho RO - Fone: (68) 401-3217/6311 - Fax: (68) 401-3217/6308