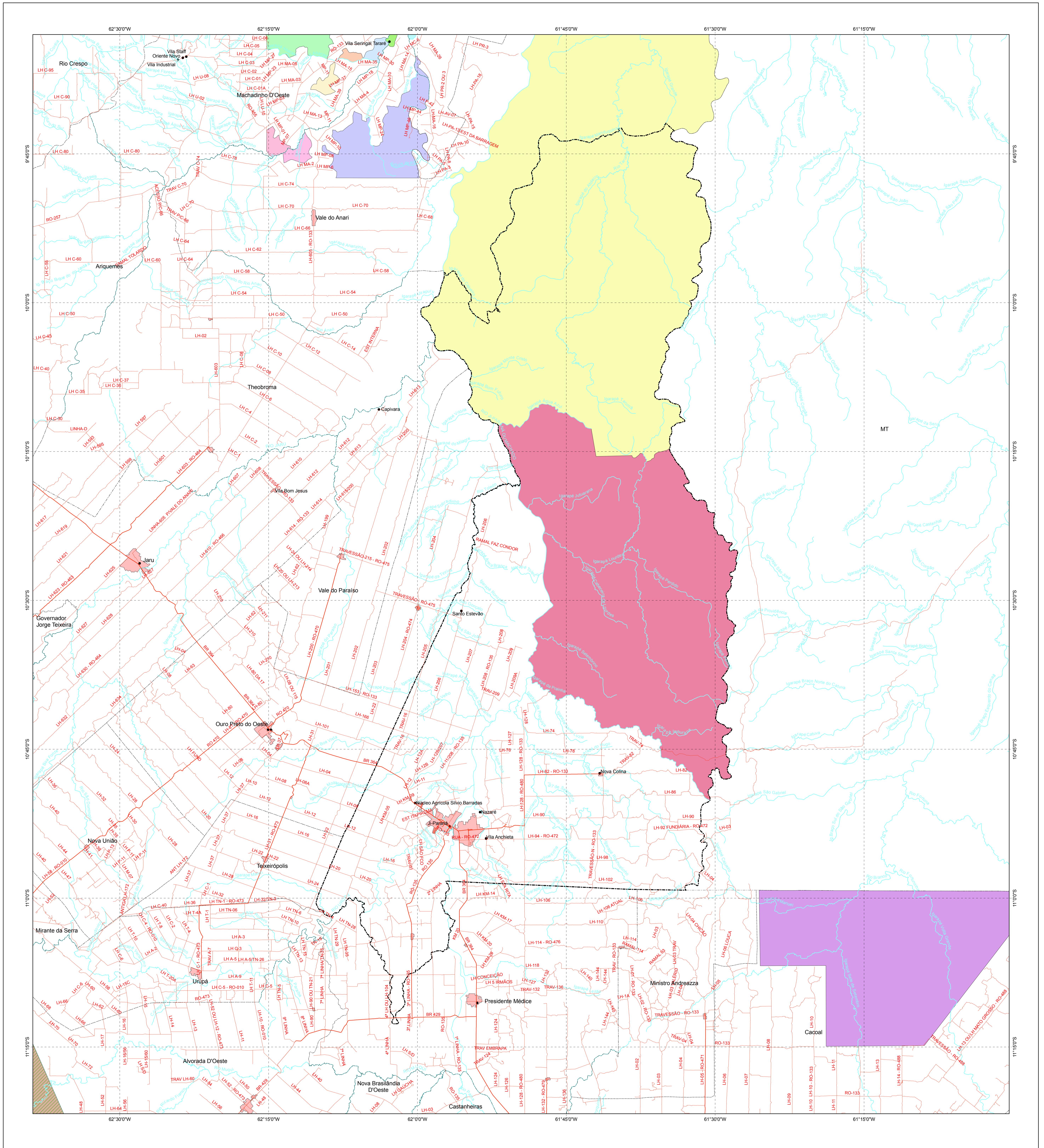


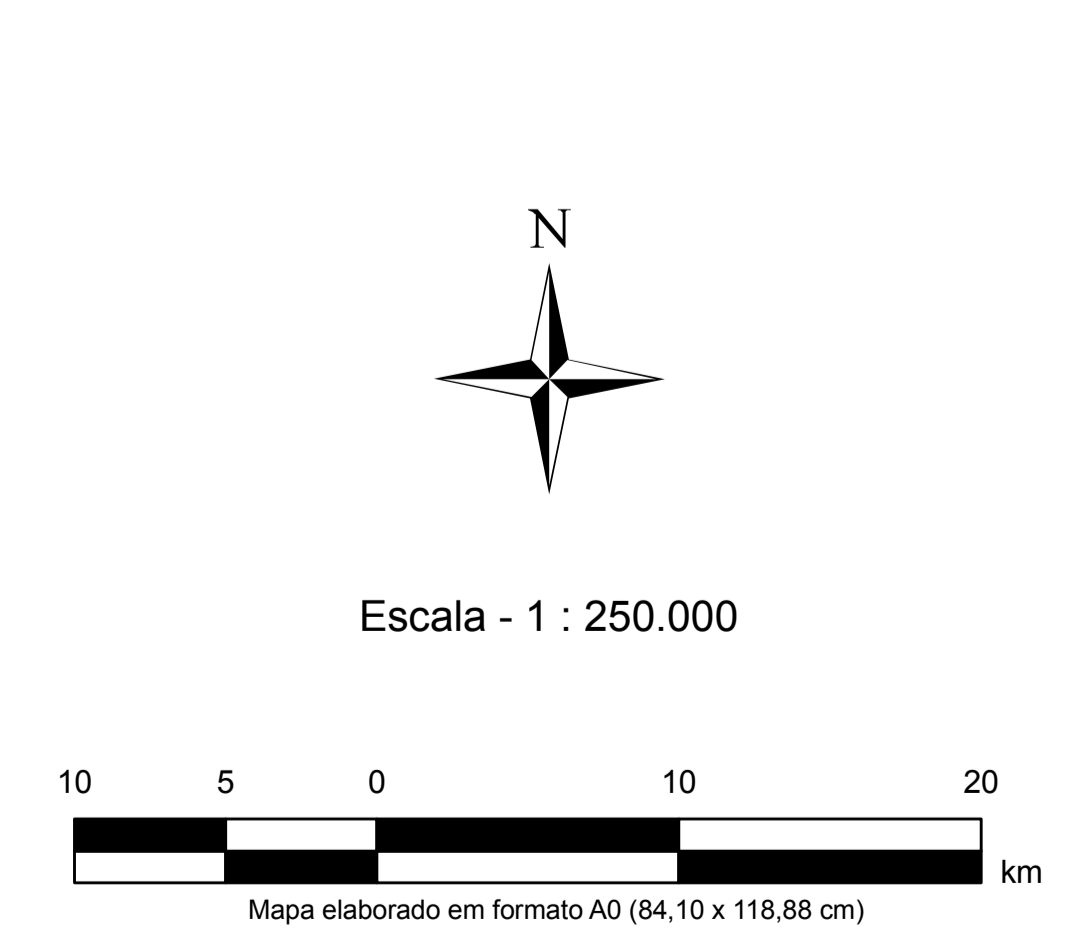
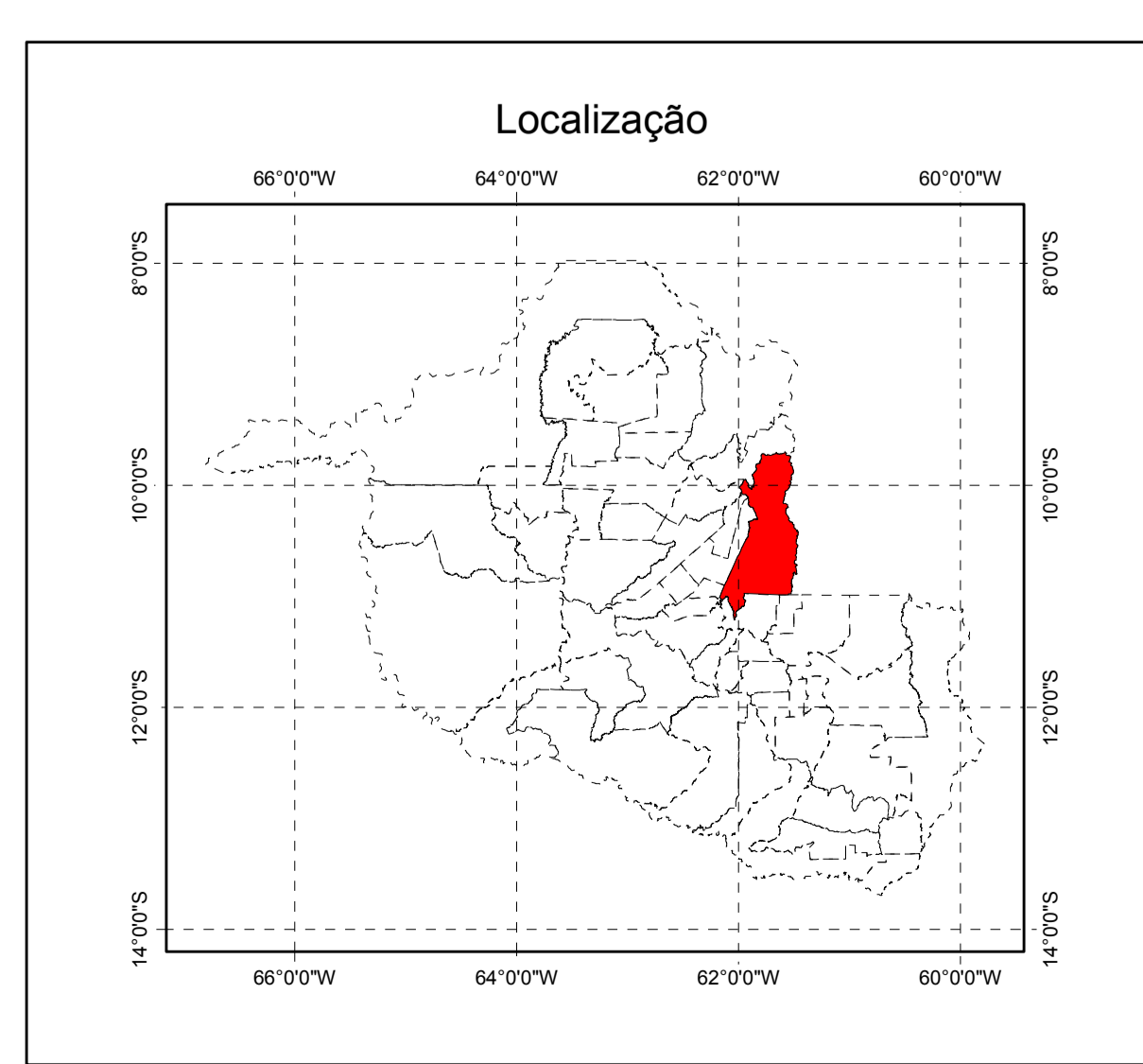


# Áreas Especiais

## Ji-Paraná - RO



Legenda	
	Estrada não-pavimentada
	Estrada pavimentada
	Rio e igarapé
	Limite municipal
	Área urbana
	Localidade
	Terra Indígena
	Igarapé Lourdes
	Sete de Setembro
	Uru-Eu-Wau-Wau
	Unidades de Conservação
	RESEX Aquariquara
	RESEX Castanheira
	RESEX Freijó
	RESEX Garrote
	RESEX Itaúba
	REBIO Jaru
	RESEX Jatobá
	Pq.Nac.Pacaás Novos
	RESEX Piquiá
	RESEX Roxinho
	RESEX Seringueiras



Sistema de Coordenadas Geográficas  
Datum SAD69

Fonte: SIPAM, IBGE, INCRA, DER e Governo do Estado de Rondônia - SEDAM Governo do Estado do Mato Grosso - SEMA

<b>Áreas Especiais</b> <b>Ji-Paraná - RO</b>	
Órgão Solicitante:	Prefeitura Municipal de Ji-Paraná
Divisão Executante:	Divisão de Análise Ambiental - DAMB Divisão de Controle e Geração de Produtos-DCGP/ATU
Data de Elaboração:	08/03/2007

**SIPAM CTO-PV**  
Direitos de reprodução reservados

Centro Técnico e Operacional - Porto Velho  
Av. Lauro Souto, 600 - Aeroporto - CEP 76003-111 - Porto Velho-RO - Fone: (69) 3217-6311 - Fax: (69) 3217-6308