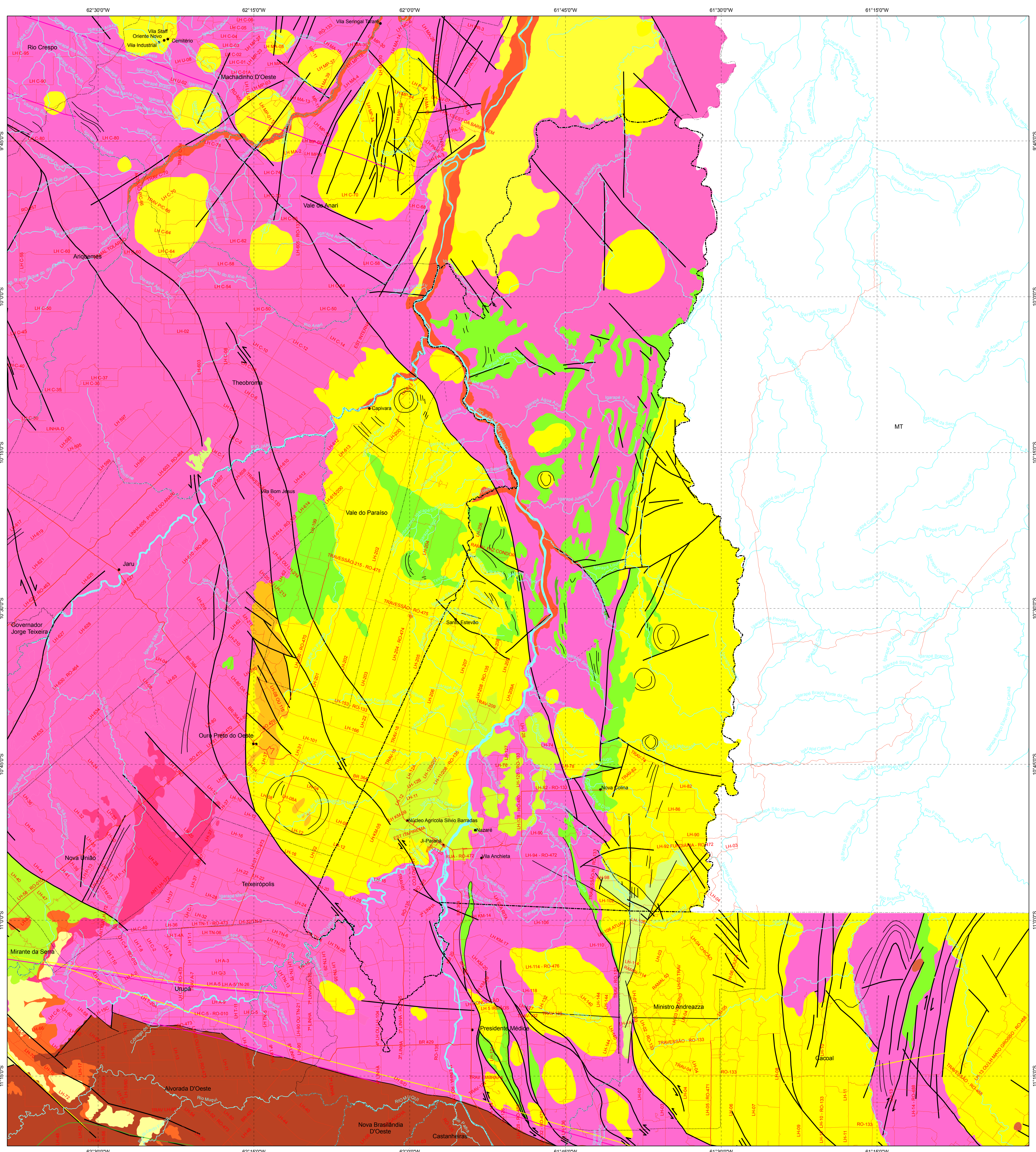




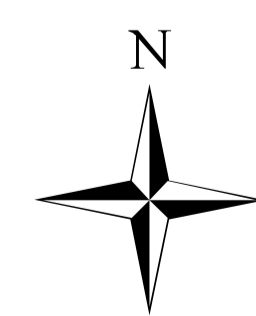
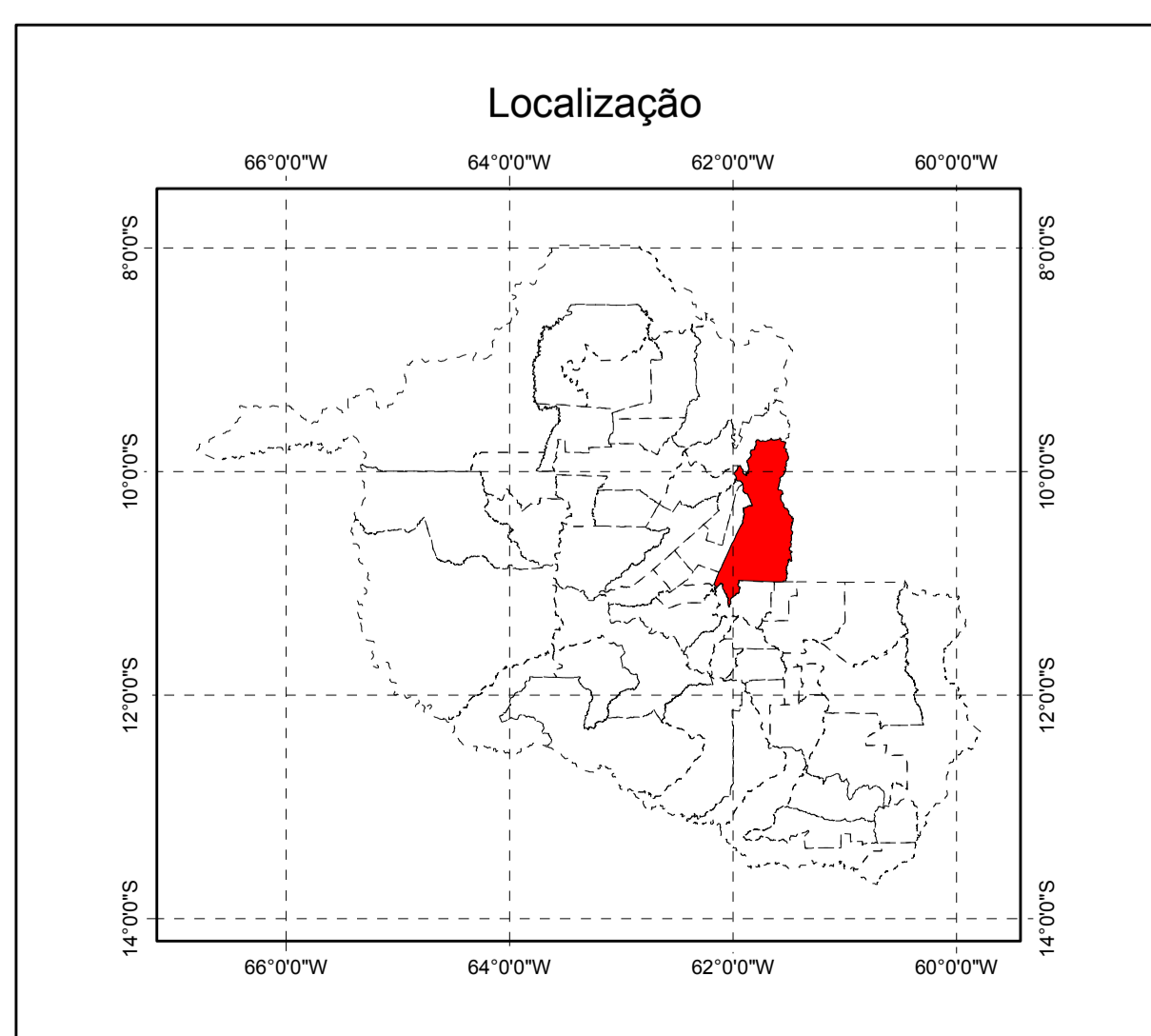
# Geologia

## Ji-Paraná - RO

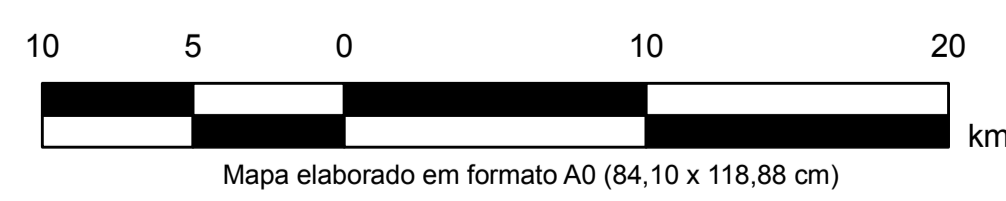


**Legenda**

— Estrada pavimentada	— Grupo Beneficente
— Estrada não-pavimentada	— Grupo Metavulcano-Sedimentar Colorado do Oeste
— Rio e igarapé	— Grupo Metavulcano-Sedimentar Nova Brasília
— Limite municipal	— Grupo Pacaás Novos (indiferenciado)
• Localidade	— Grupo Pacaás Novos - Unidade Conglomerado-Arenito Ouro Preto
<b>Feições Estruturais Lineares e Planares</b>	
— Falha definida	— Grupo Pacaás Novos/Unidade Conglomerado-Arenito Rio Pacaás Novos
— Falha aproximada ou inferida.	— Grupo Primavera (indiferenciado)
— Falha extensional.	— Grupo Prosperança
— Falha inferida a partir de dados magnetométricos.	— Lateritas Imaturas
— Falha inferida a partir de dados radiométricos.	— Rochas Básicas Associadas
— Folição regional, ou lineamentos gerais, interpretados com base em imagens aerospaciais.	— Sedimentos Aluvionares e Coluvionares Holocênicos
— Lineamentos de anomalias magnéticas induzidas	— Sedimentos Aluvionares e Coluvionares Pleistocênicos
— Falha	— Solos Arenosos
<b>Geologia</b>	
— Coberturas Neogênicas (indiferenciadas)	— Supergrupo Gnaiss Jamari
— Embasamento Pré-Rondoniano (Indiferenciado)	— Supergrupo Gnaiss Jaru
— Formação Arenito Parecis - Membro Siltito-Arenito Flúvio-Lacustre	— Suite Alcalina Costa Marques
— Formação Conglomerado-Dolomito-Ardósia Cacoal	— Suite Básica Alcalina Ciriquiqui
— Formação Folhelho Pimenta Bueno	— Suite Intrusiva Rapakivi Serra da Providência
— Granitos Jovens de Rondônia	— Suite Intrusiva Teotônio
— Granitos Rapakivi Jovens de Rondônia	— Terracos Fluviais Pleistocênicos
— Grupo (Meta) Vulcano-Sedimentar (indiferenciado)	— Água
— Grupo (Meta) Vulcano-Sedimentar Mutuparaná-Roosevelt	



Escala - 1 : 250.000



Sistema de Coordenadas Geográficas  
Datum SAD69

Fonte: SIPAM, IBGE, INCR, DER e Governo do Estado de Rondônia - PLANAFLORO

Geologia Ji-Paraná - RO	
Órgão Solicitante: Prefeitura Municipal de Ji-Paraná	Data de Elaboração: 12/04/2007
Divisão Executante: Divisão de Análise Ambiental - DAMB Divisão de Controle e Geração de Produtos-DCGP/ATU	
 SIPAM CTO-PV Direitos de reprodução reservados	
Centro Técnico e Operacional - Porto Velho <small>Av. Luis Sade, 650 - Aeroporto - CEP 78003-111 - Porto Velho - RO - Fone: 159-49 - 3217-6311 - Fax: 159-49 - 3217-6308</small>	