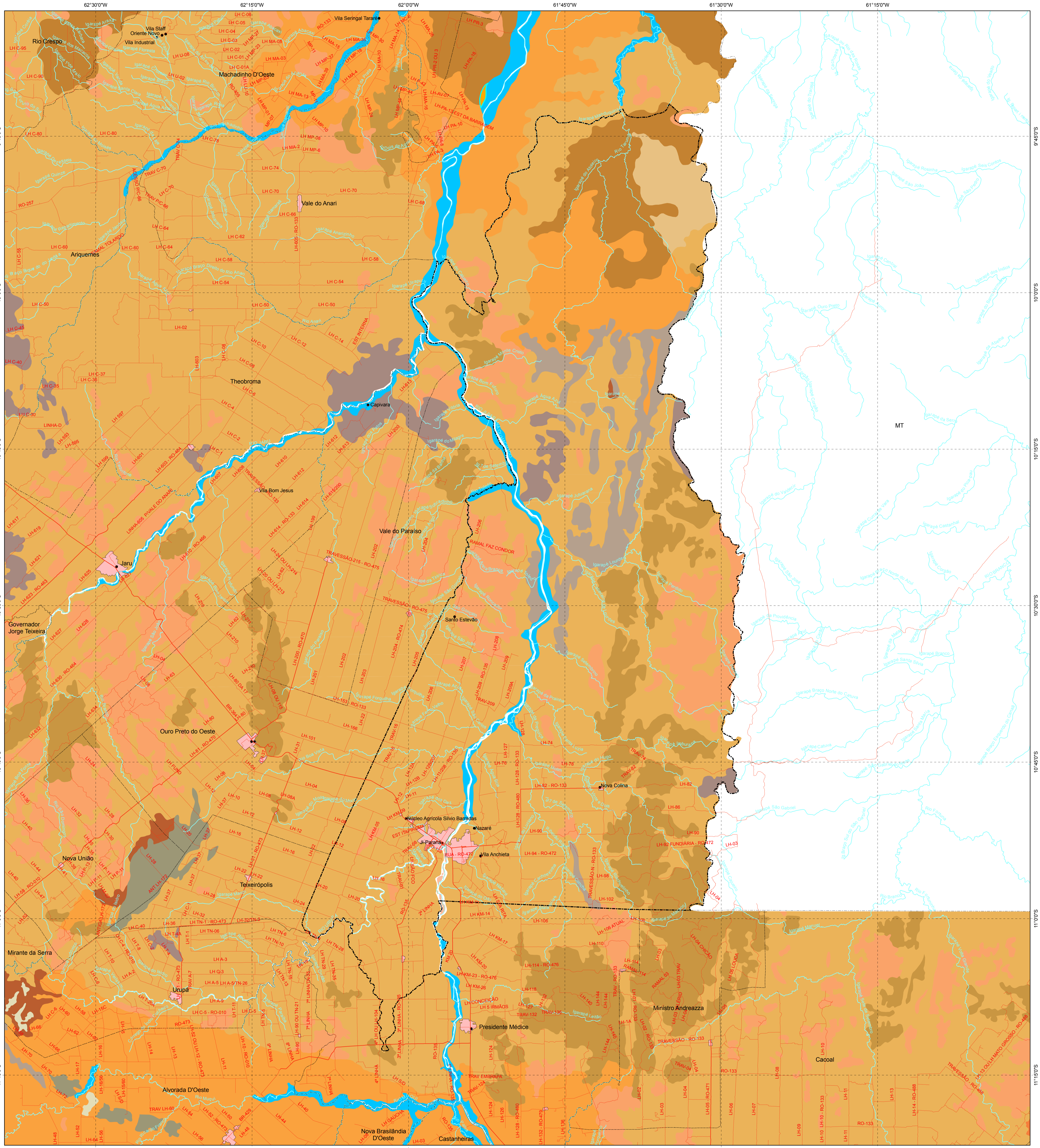




Geomorfologia

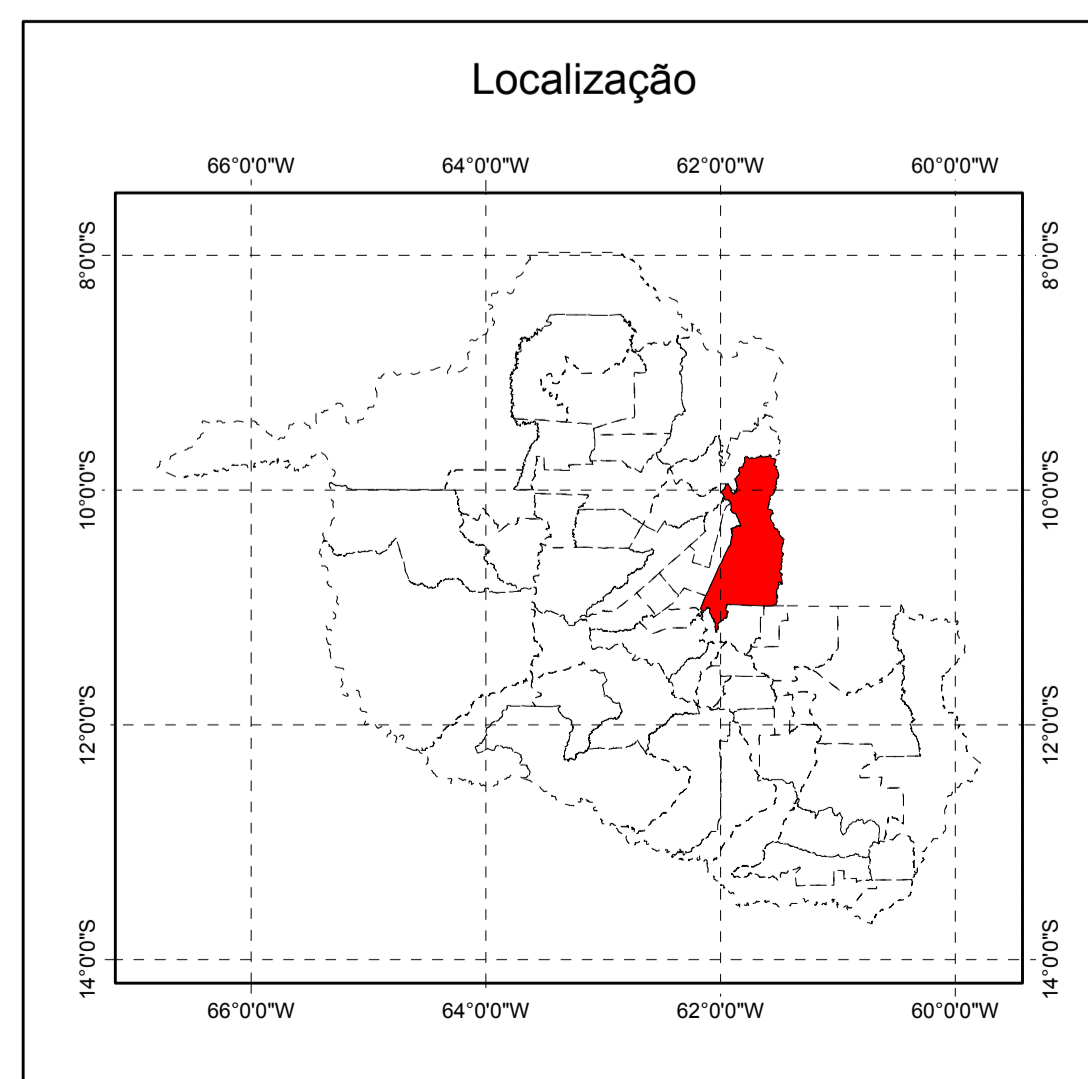
Ji-Paraná - RO



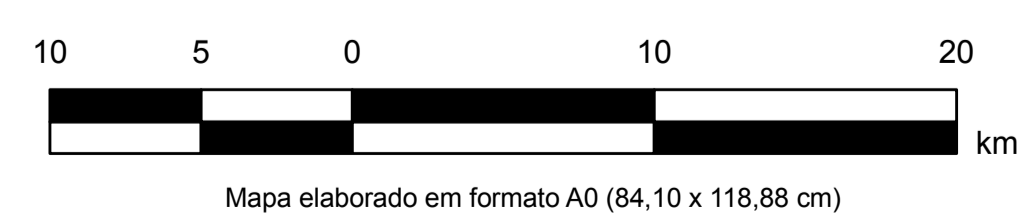
Legenda

- Estrada não-pavimentada
 - Estrada pavimentada
 - Rio e igarapé
 - - - Limite municipal
 - Área urbana
 - Localidade
- Unidades Geomorfológicas**
- A - Planície Aluvial e Depressão**
- A.2.1.1 - Terraços Altos Não Dissecados
 - A1 - Área alagada, lago e rio
- S - Unidade Estrutural / Denudacional**
- S.1.1.0 - Planas com Ferrizete Cap Rock
 - S.1.1 - Em rochas sedimentares
 - S.2 - Colina
 - S.3 - Agrupamento
 - S.3.3 - Áreas de Colinas
 - S.4.2 - Hogback
- D - Unidade Denudacional**
- D.1 - Dissecção
 - D.2.1.1 - Nível I (>300m) com Interflúvios Tabulares
 - D.2.1.2 - Nível I (>300m) com Dissecção Baixa a Média
 - D.2.1.3 - Nível I (>300m) com Dissecção Alta
 - D.2.2.1 - Nível II (<300m) com dissecção plano a baixa
 - D.2.2.2 - Nível II (<300m) com dissecção média
 - D.2.2.3 - Nível II (<300m) com dissecção alta
 - D.2.3.1 - Nível III (200m) com Dissecção Baixa
 - D.2.3.2 - Nível III (200m) com Dissecção Média
 - D.2.3.3 - Nível III (200m) com Dissecção Alta
 - D.3.1 - Aberto com Colinas/Inselbergs Baixos e Médios
 - D.3.2 - Denso com Colinas/ Inselbergs Médios e Altos
 - D.3.3 - Área Colínosa com Alto Grau de Dissecção

Localização



Escala - 1 : 250.000



Mapa elaborado em formato A0 (84,10 x 118,88 cm)

Sistema de Coordenadas Geográficas
Datum SAD69

Fonte: Governo do Estado de Rondônia - PLANAFLORE e SEDAM / INCRÁ / IBGE / DER / SIPAM

Geomorfologia Ji-Paraná - RO	
Órgão Solicitante: Prefeitura Municipal de Ji-Paraná	
Divisão Executante: Divisão de Análise Ambiental - DAMB Divisão de Controle e Geração de Produtos-DCGP/ATU	Data de Elaboração: 13/03/2007
SIPAM CTO-PV Direitos de reprodução reservados	
Centro Técnico e Operacional - Porto Velho <small>Av. Laura Spahr, 6500 - Aeroporto - CEP 78033-111 - Porto Velho RO - Fone: +55-68 - 3217-6311 - Fax: +55-68 - 3217-6308</small>	