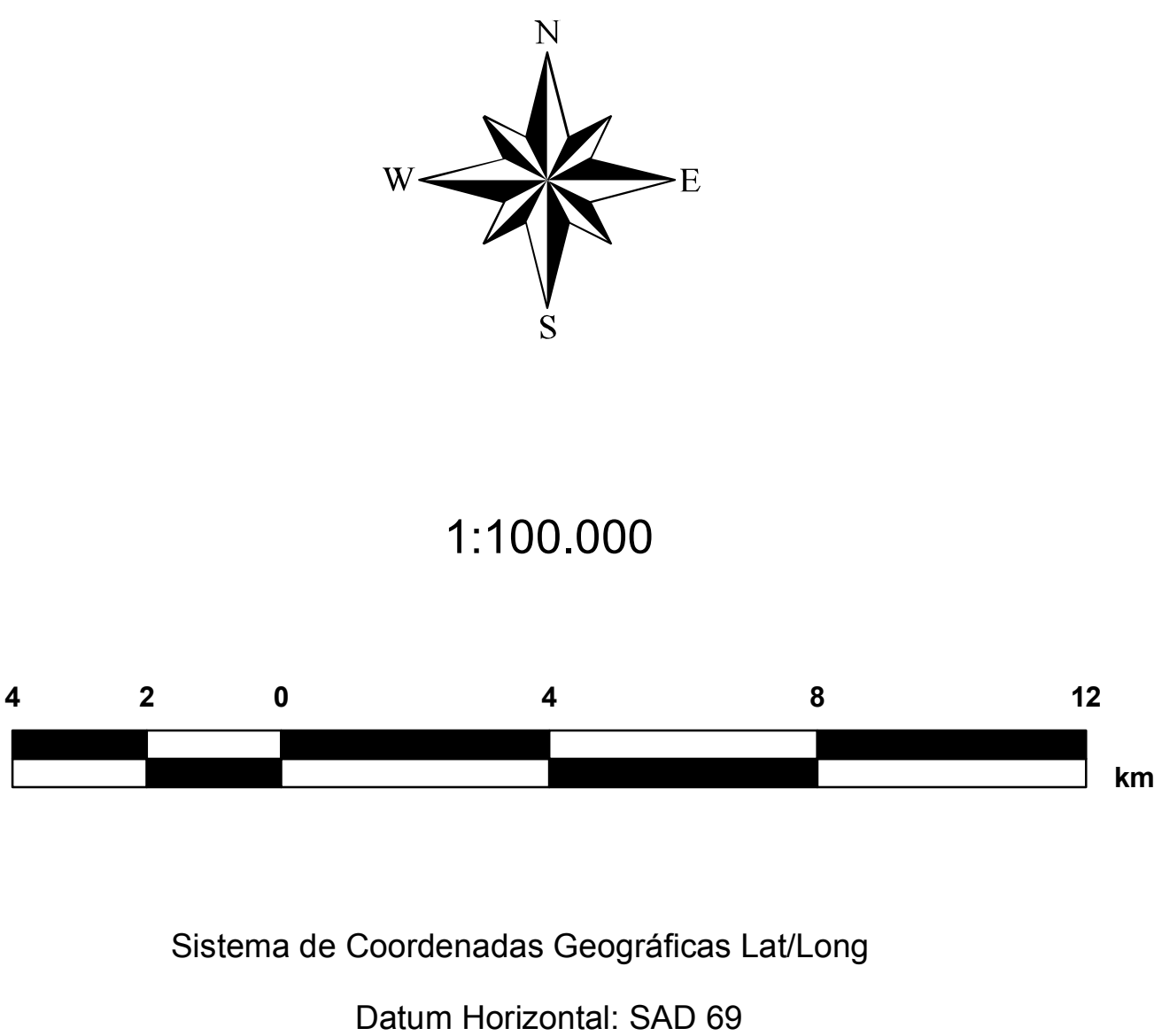
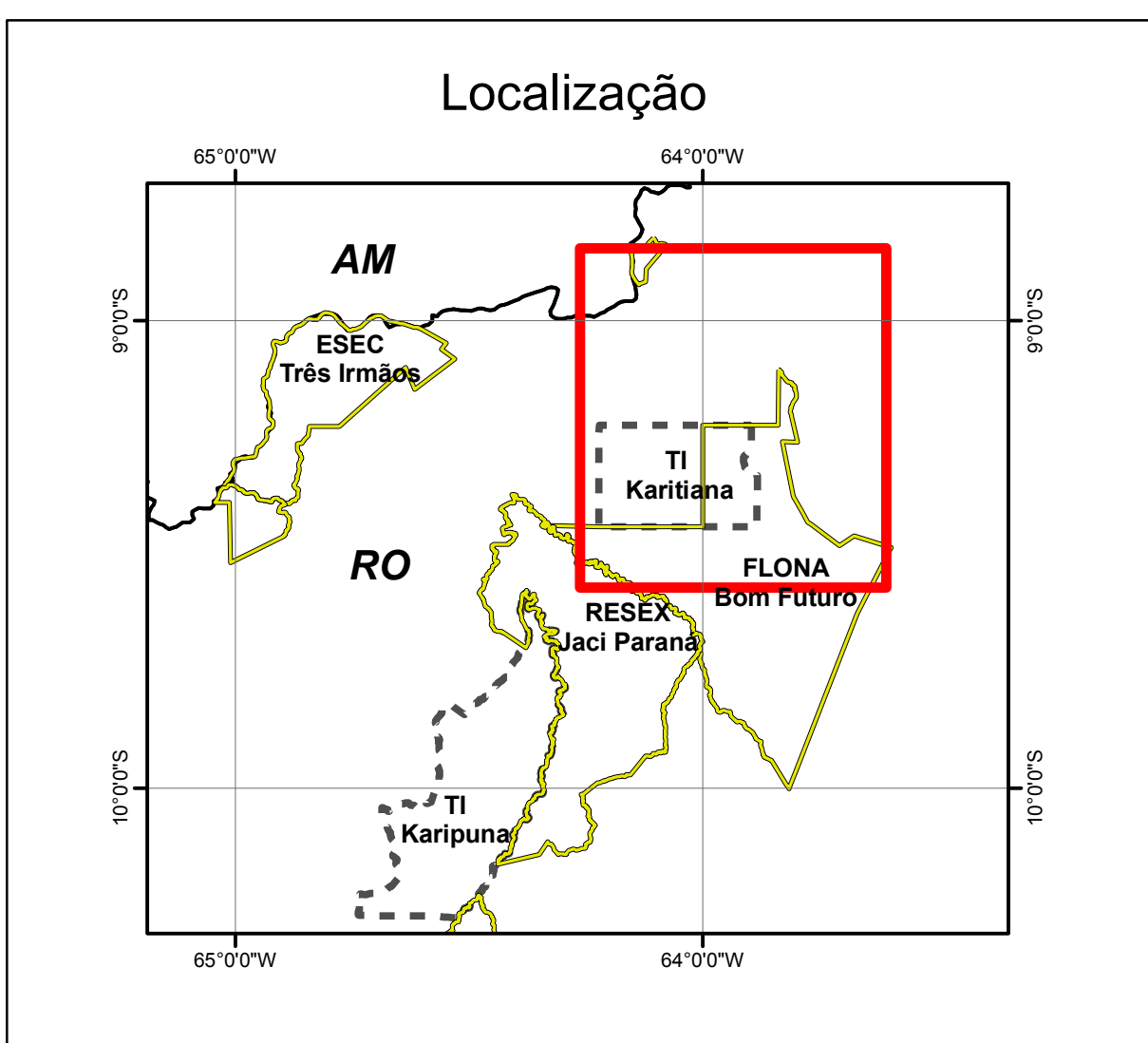
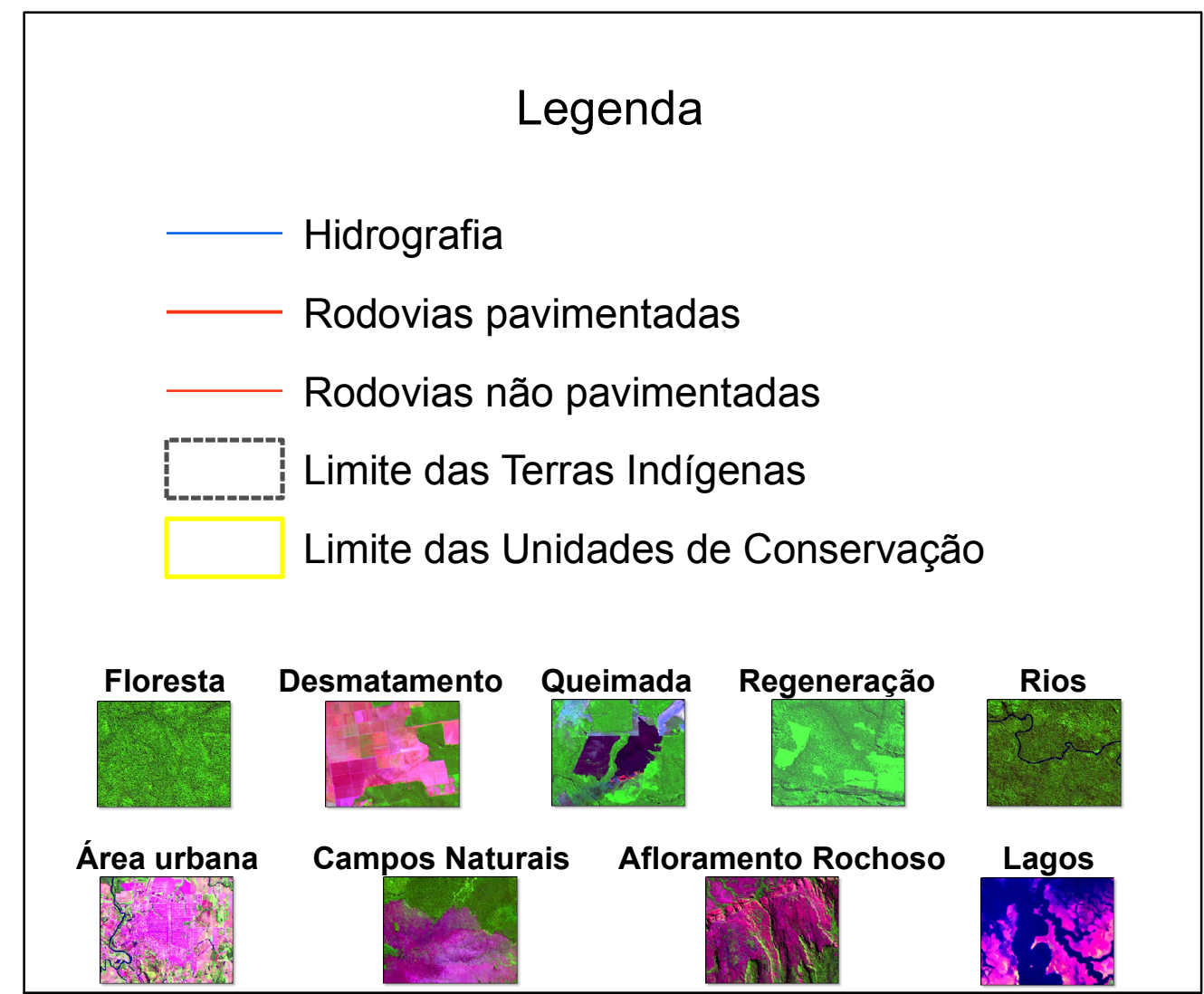
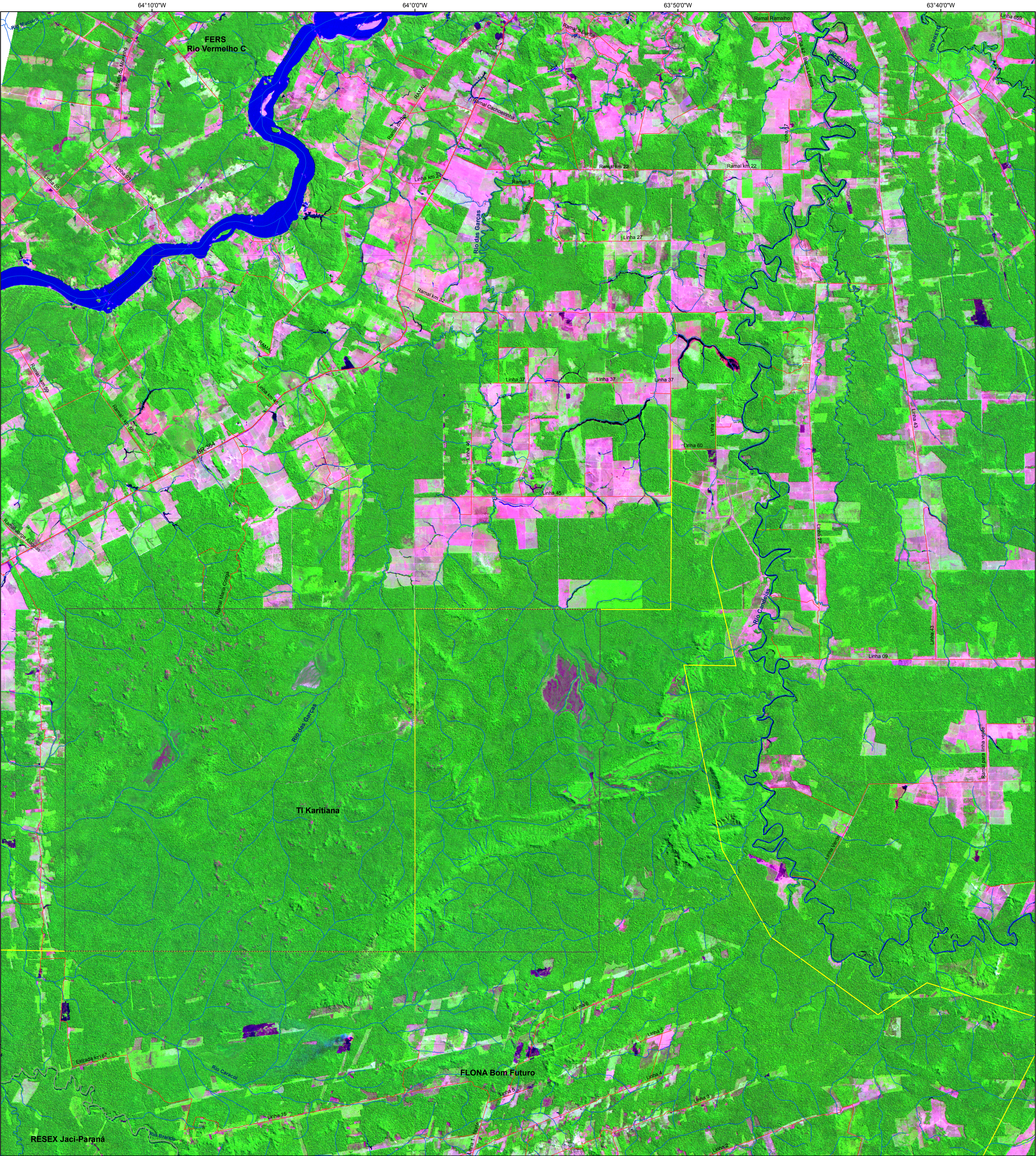


# Área no entorno da Terra Indígena Karitiana

## Porto Velho - RO



Imagens do Satélite Landsat 5 - Sensor TM, Órbita/Pontos: 232/066 e 232/067, Composição R(5)G(4)B(3) - Data 28/07/2008.

**Fontes:**

- Sistema de Proteção da Amazônia - SIPAM: Malha Viária Digital do Estado de Rondônia, escala 1:20.000.
- Programa de Monitoramento de Áreas Especiais - ProAE 2007: Limite das Terras Indígenas e Unidades de Conservação, escala 1:100.000.
- Secretaria de Estado do Desenvolvimento Ambiental - SEDAM: Hidrografia, escala 1:100.000.
- Instituto Nacional de Pesquisas Espaciais - INPE: Imagens do Satélite Landsat 5, Sensor TM.

Área no entorno da Terra Indígena Karitiana - Porto Velho/RO	
Órgão Solicitante: Ministério Público Federal Procuradoria da República em Rondônia	
Divisão Executante: Divisão de Sensoriamento Remoto - DSR	Data de Elaboração: 17/11/2008
<b>SIPAM CR-PV</b> Direitos de reprodução reservados	
Centro Regional - Porto Velho Av. Lauro Sodré, 6500 - Aeroporto - CEP 78063-711 - Porto Velho-RO - Fone: +55-68 - 3217-6311 - Fax: +55-68 - 3217-6308	