

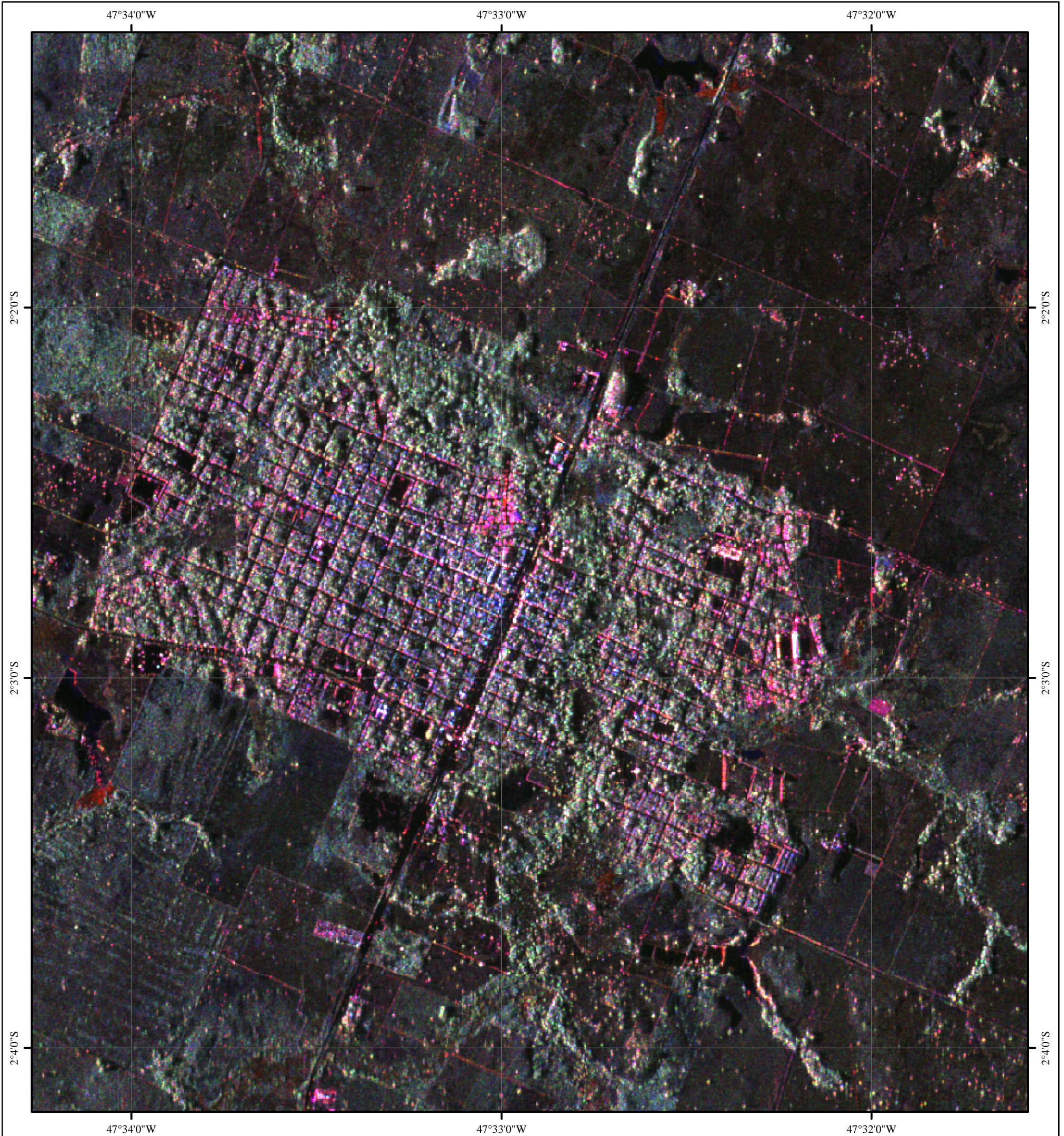


PRESIDÊNCIA DA REPÚBLICA
CASA CIVIL
SISTEMA DE PROTEÇÃO DA AMAZÔNIA
CENTRO TÉCNICO E OPERACIONAL DE BELÉM

CARTA-IMAGEM DE RADAR DA ÁREA URBANA DO MUNICÍPIO DE MÃE DO RIO



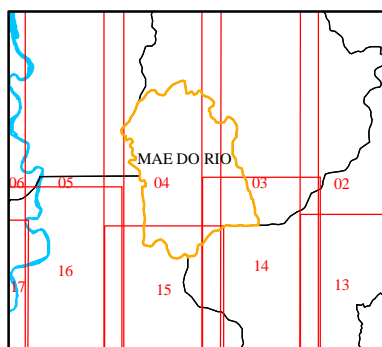
GOVERNO FEDERAL



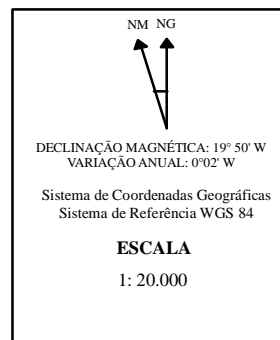
LOCALIZAÇÃO



ARTICULAÇÃO DOS SEGMENTOS SAR



PARÂMETROS CARTOGRÁFICOS



Imagens de Radar de Abertura Sintética obtidas do Sensor SAR/SIPAM a bordo da aeronave R99B durante a Missão Leste do Pará de 07/09/2007 (segmento 04) com 6 metros de resolução espacial em composição colorida R (Banda L polarização HH) G (Banda L polarização HV) e G (Banda L polarização VV).

	Presidência da República Casa Civil Sistema de Proteção da Amazônia Centro Técnico e Operacional de Belém	
<p>Título: CARTA-IMAGEM DE RADAR DA ÁREA URBANA DO MUNICÍPIO DE MÃE DO RIO</p>		
<p>Executado por: Divisão de Sistematização de Informações</p>		
<p>Fornecido para: 9º Comando de Policiamento Regional VI</p>		
<p>Julho 2008</p>		

Centro Técnico e Operacional de BE
Av. Júlio César, 7060, Val-de-Cans
CEP: 66617-420
(91) 3366-2200 fax: (91) 3366-2203
atendimento.ctob@sipam.gov.br