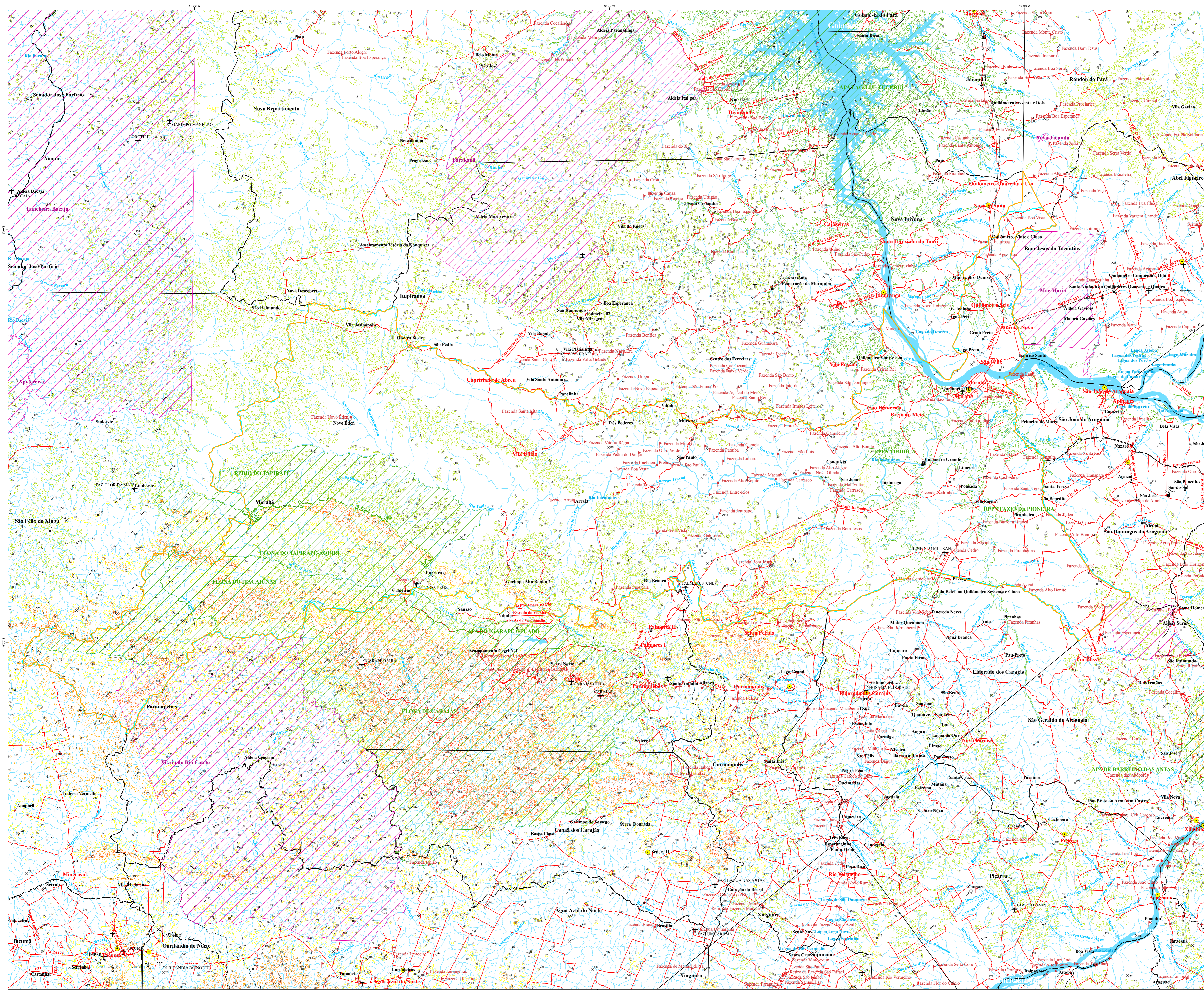
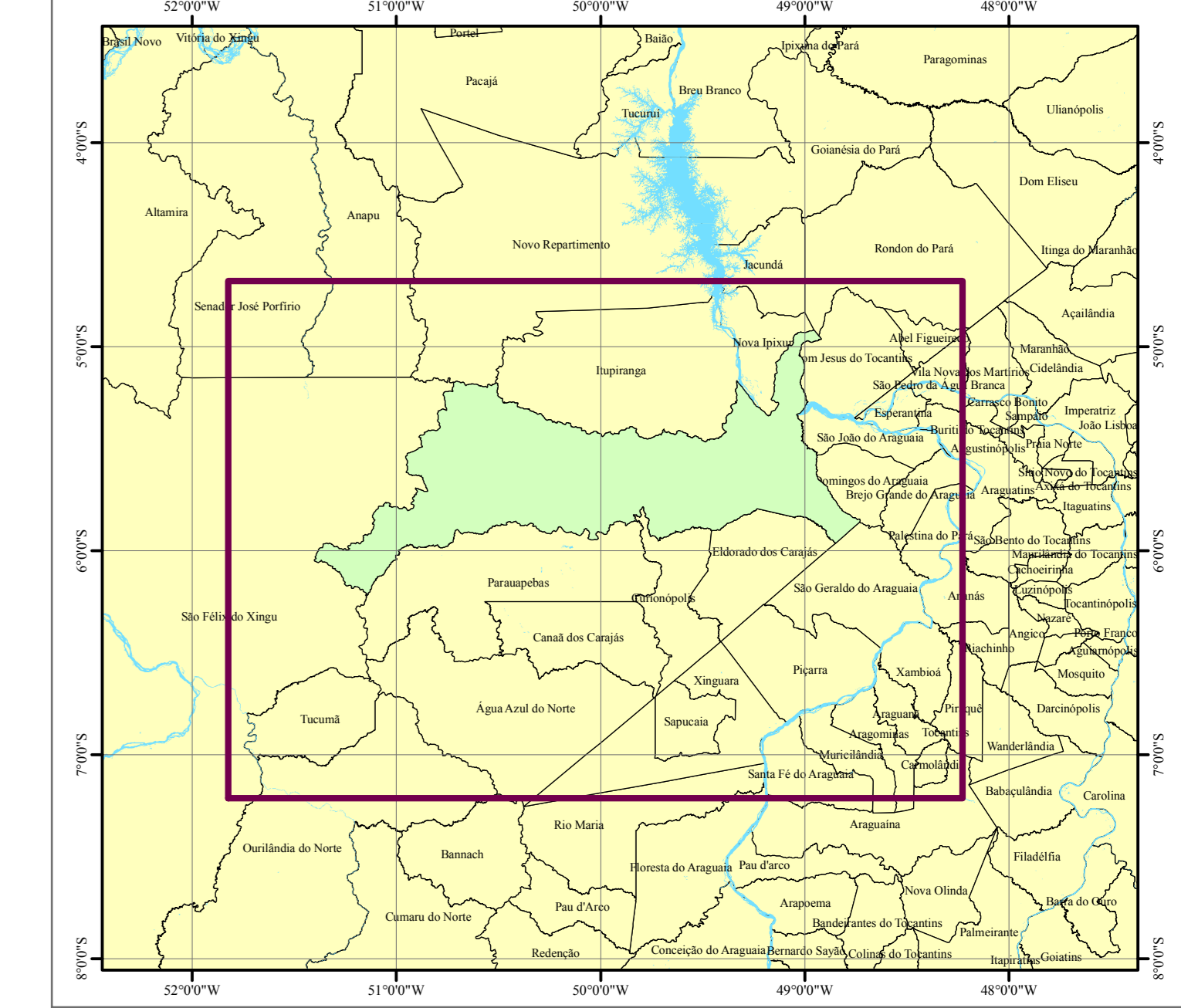


# MAPA PLANIALTIMÉTRICO DO MUNICÍPIO DE MARABÁ - ESTADO DO PARÁ

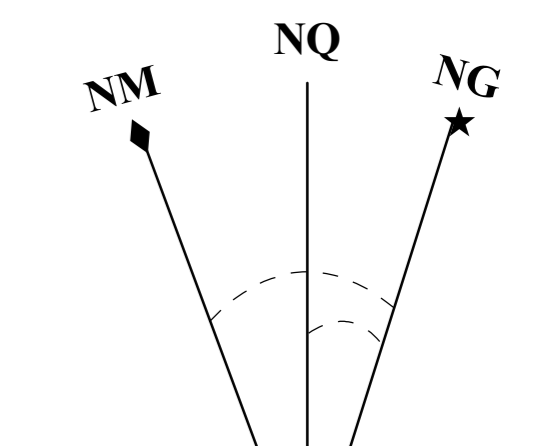


MAPA DE LOCALIZAÇÃO



CONVENÇÕES

- × Ponto Cotado
- Sede Municipal
- Localidade
- ✈ Aeródromo
- ✎ Edificação
- ✎ Escola
- ✎ Igreja
- ✎ Mina ou Pedreira
- ✎ Torre de Comunicação
- ✎ Porto
- ✎ Ponte
- ✎ Balsa
- ▭ Limite Municipal
- ▭ Limite dos Municípios do X SGBM/1
- ▨ Área Urbana
- ▨ Unidade de Conservação
- ▨ Terra Indígena
- ▨ Área de interesse
- Linha de Transmissão
- Estrada e Rodovia
- Curva de Nivel (m)
- 100
- 120
- 150
- 200
- 240
- 300
- 360
- 400
- 500
- 600
- 700
- 800



Sistema de Projeção: UTM  
 Zona: 22 Sul  
 Meridiano Central: 51° W  
 Sistema de Referência: WGS84  
 Declinação Magnética: 19° 45' W  
 Variação Anual: 0' 04" W  
 ESCALA  
 1:350.000

Fonte: Base cartográfica em escala original 1:250.000 do SIPAM/IBGE (2004).  
 Delimitação de Unidades de Conservação do Ministério do Meio Ambiente (MMA) e Secretaria de Estado do Meio Ambiente do Pará (SEMA), de Terras Indígenas da Fundação Nacional do Índio (FUNAI) e de Aeródromos da Agência Nacional de Aviação Civil (ANAC).  
 Delimitação Municipal do IBGE (2005).


**Presidência da República**  
**Casa Civil**  
**Sistema de Proteção da Amazônia**  
**Centro Regional de Belém**

**Título:**  
 MAPA PLANIALTIMÉTRICO DO MUNICÍPIO DE MARABÁ - ESTADO DO PARÁ

**Executado por:**  
 DIVISÃO DE SISTEMATIZAÇÃO DE INFORMAÇÕES

**Fornecido para:**  
 X SUBGRUPAMENTO DE BOMBEIROS MILITAR  
 I PARAUAPEBAS

Julho 2010


**GOVERNO FEDERAL**

Centro Regional de Belém - CR/BE  
 Av. Júlio César, 7060, Val-de-Cans  
 CEP: 66617-420  
 (91) 3366-2200 Fax: (91) 3366-2283  
 atu.cb@spizam.gov.br