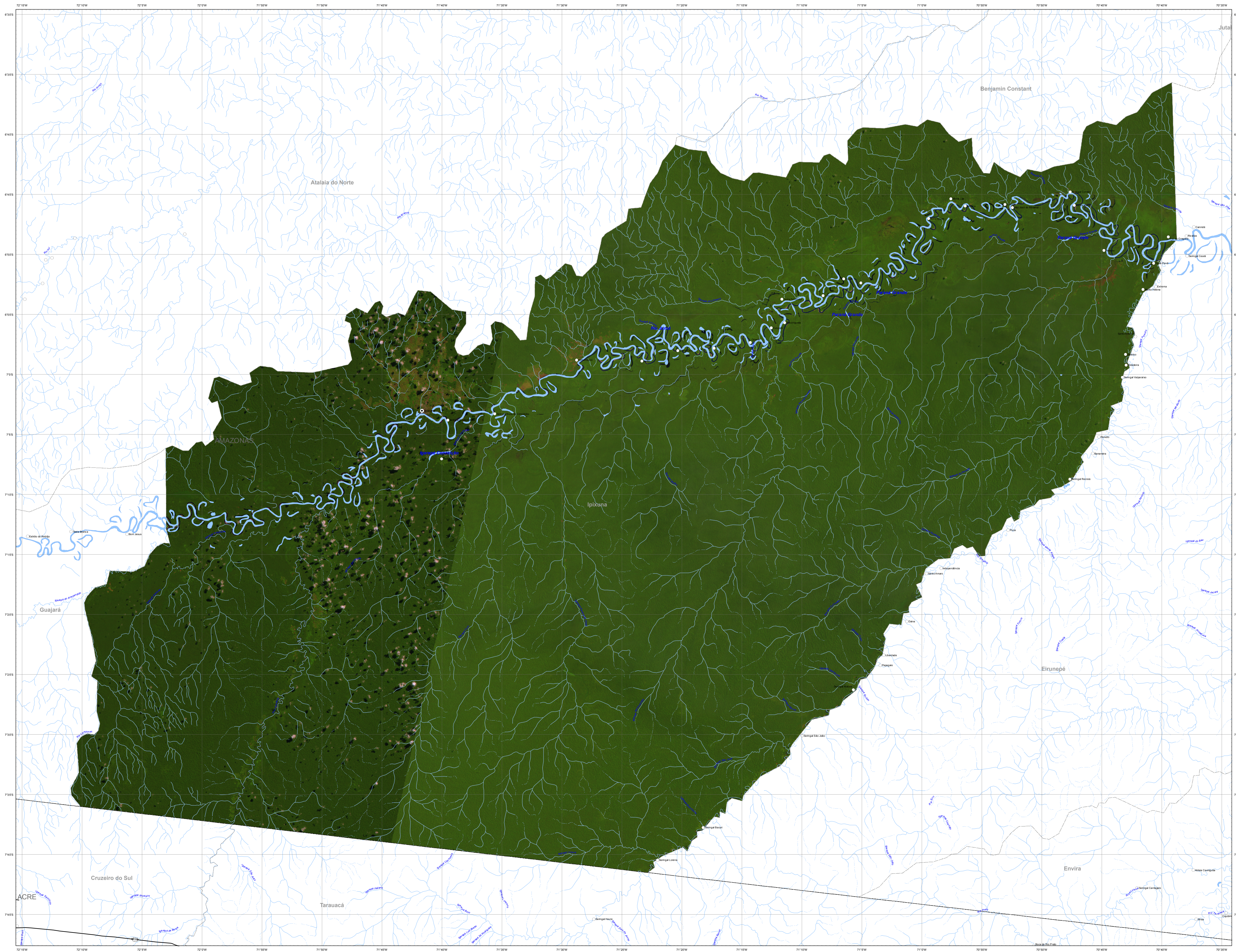


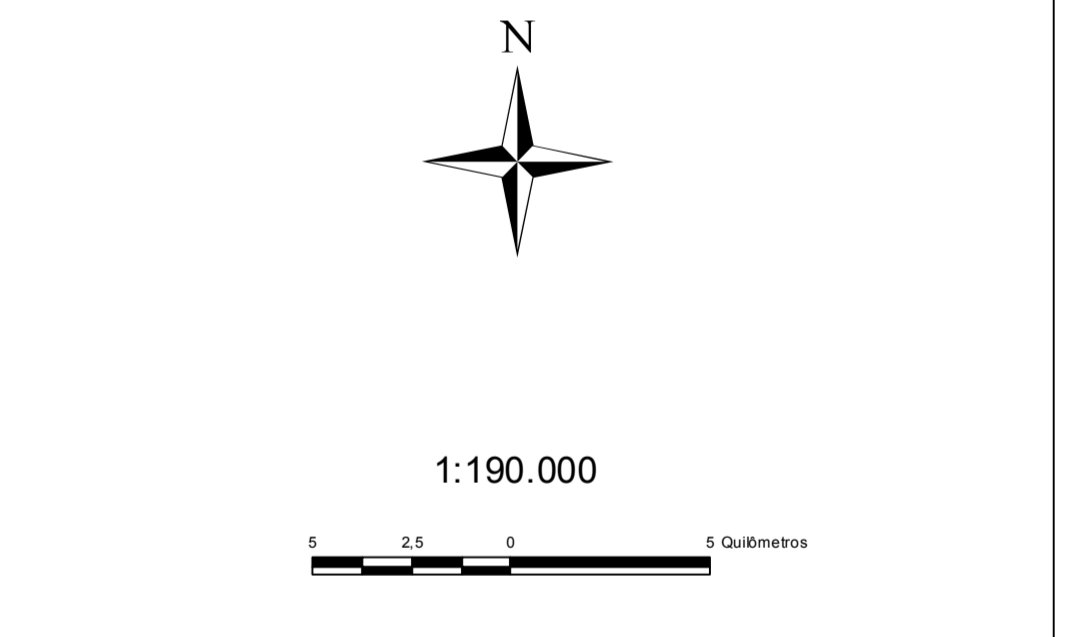


Município de Ipixuna - AM



Sinais Convencionais

| | |
|---------------------------|--|
| 1 - SISTEMA DE TRANSPORTE | 3 - HIDROGRAFIA |
| Rodovia pavimentada | Curso de água representado em escala |
| Rodovia não pavimentada | Perene |
| Administração | Temporal |
| Federal | Curso de água não representado em escala |
| Estadual | Perene |
| | Temporal |
| 2 - LIMITES | 4 - LOCALIDADES |
| Limite Internacional | Capital |
| Limite estadual | Cidade |
| Limite Municipal | Vila / Povoador |



Sistema de Coordenadas Geográficas
Datum Geodésico Horizontal - South America 1969
Mosaico de imagens Landsat - 2009

| | |
|---|---|
| | |
| Título: Município de Ipixuna - AM | |
| Elaborado Por: Eng. Agr. Robson Lopes | Criado em: 24/01/2012 |
| Setor: Divisão de Sistematização de Informações - DIVSIN | Fonte: CC/SIVAM/BGE/SIPAM/SDS-AM |