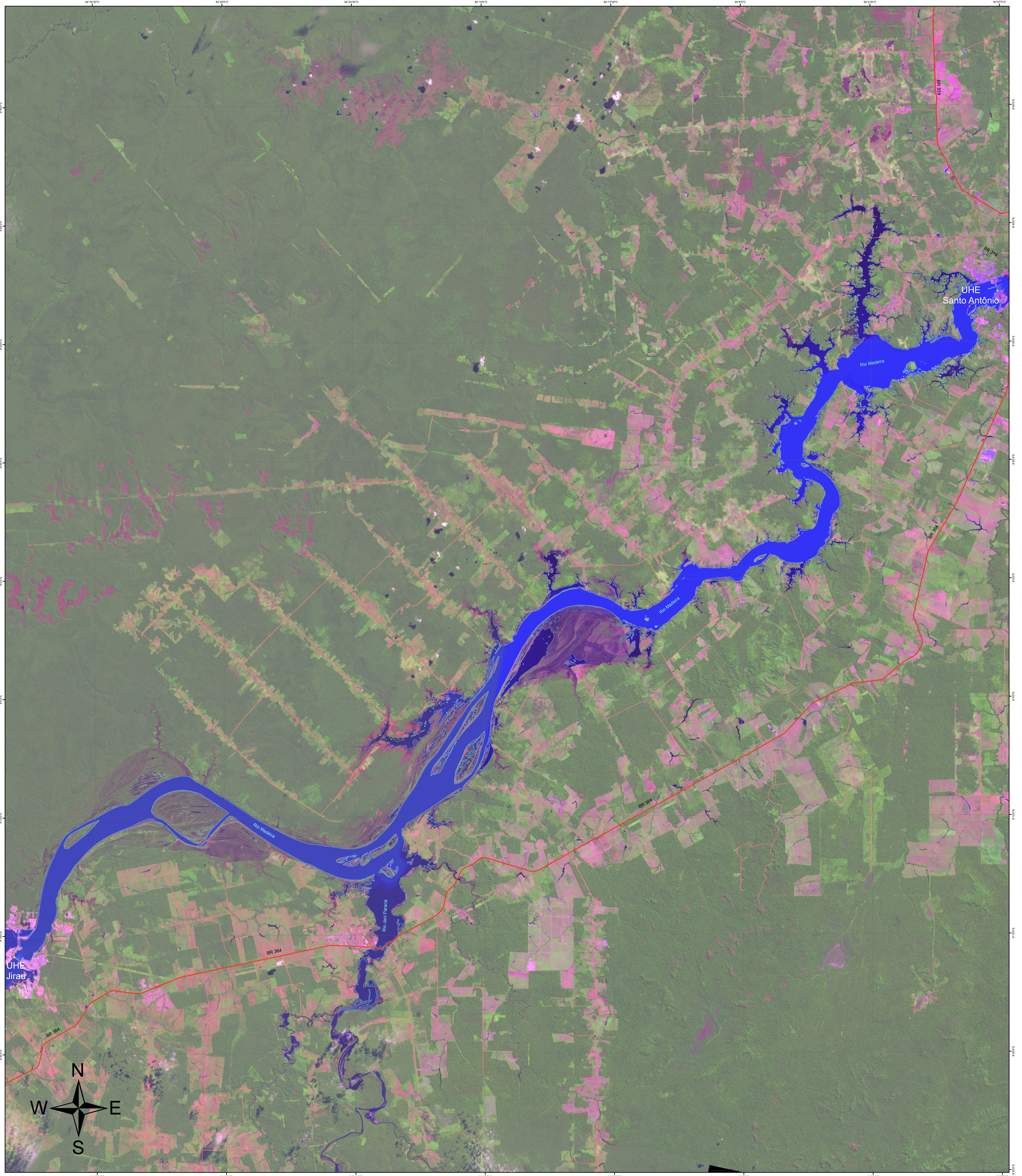




UHE Santo Antônio

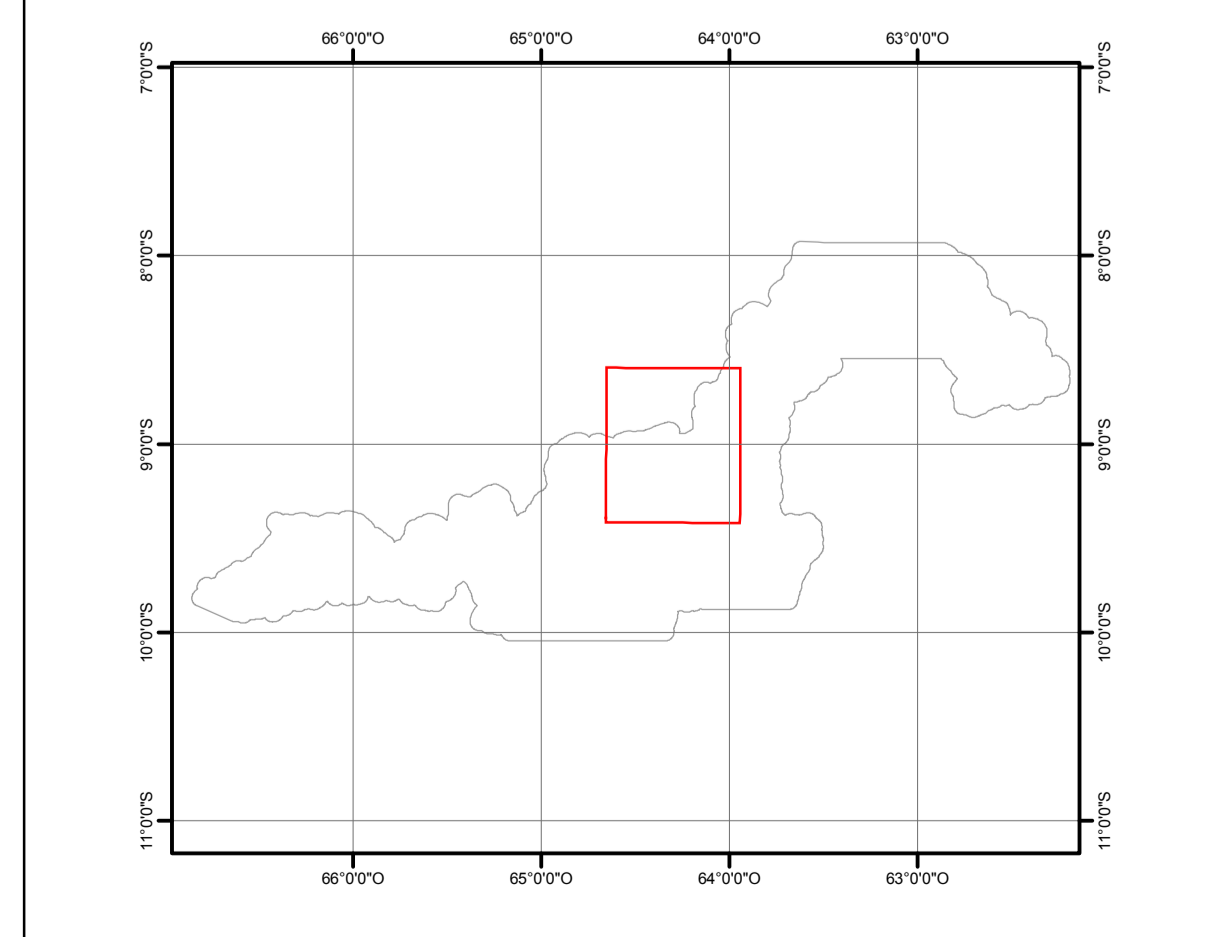
Abrangência das áreas alagadas (Julho de 2013)



Legenda

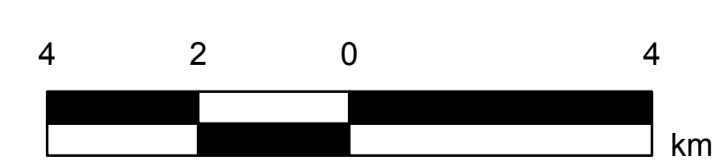
- Abrangência das áreas alagadas
- Água
- Área urbana
- Solo exposto
- Vegetação
- Rodovia federal pavimentada
- Rodovia municipal não pavimentada

Localização



Abrangência das áreas alagadas (em julho de 2013)	Km ²
UHE Santo Antônio	269,82

1:100.000



Sistema de Coordenadas Universal Transversa de Mercator
UTM - Fuso 20S
Datum WGS-84

Fonte: - U.S. GEOLOGICAL SURVEY - USGS
Imagens do satélite Landsat - 8, sensor OLI
Composição colorida R(6) G(5) B(4)
Órbita/Ponto 232/66, Data: 10/07/2013
Órbita/Ponto 233/66, Data: 15/06/2013.

- SISTEMA DE PROTEÇÃO DA AMAZÔNIA - SIPAM
Malha Viária do Estado de Rondônia, 2010
Escala 1:20.000

UHE Santo Antônio Abrangência das áreas alagadas (Julho de 2013)	
Divisão Executante: Divisão de Sensoriamento Remoto - DIVSER	Data de Elaboração: 17/07/2013
SIPAM CR-PV Direitos de reprodução reservados Centro Regional - Porto Velho Av. Lauro Sodré, 6500 - Aeroporto - CEP 76803-260 - Porto Velho-RO - Fone: +55-69 - 3217-6211 - Fax: +55-69 - 3217-6211	