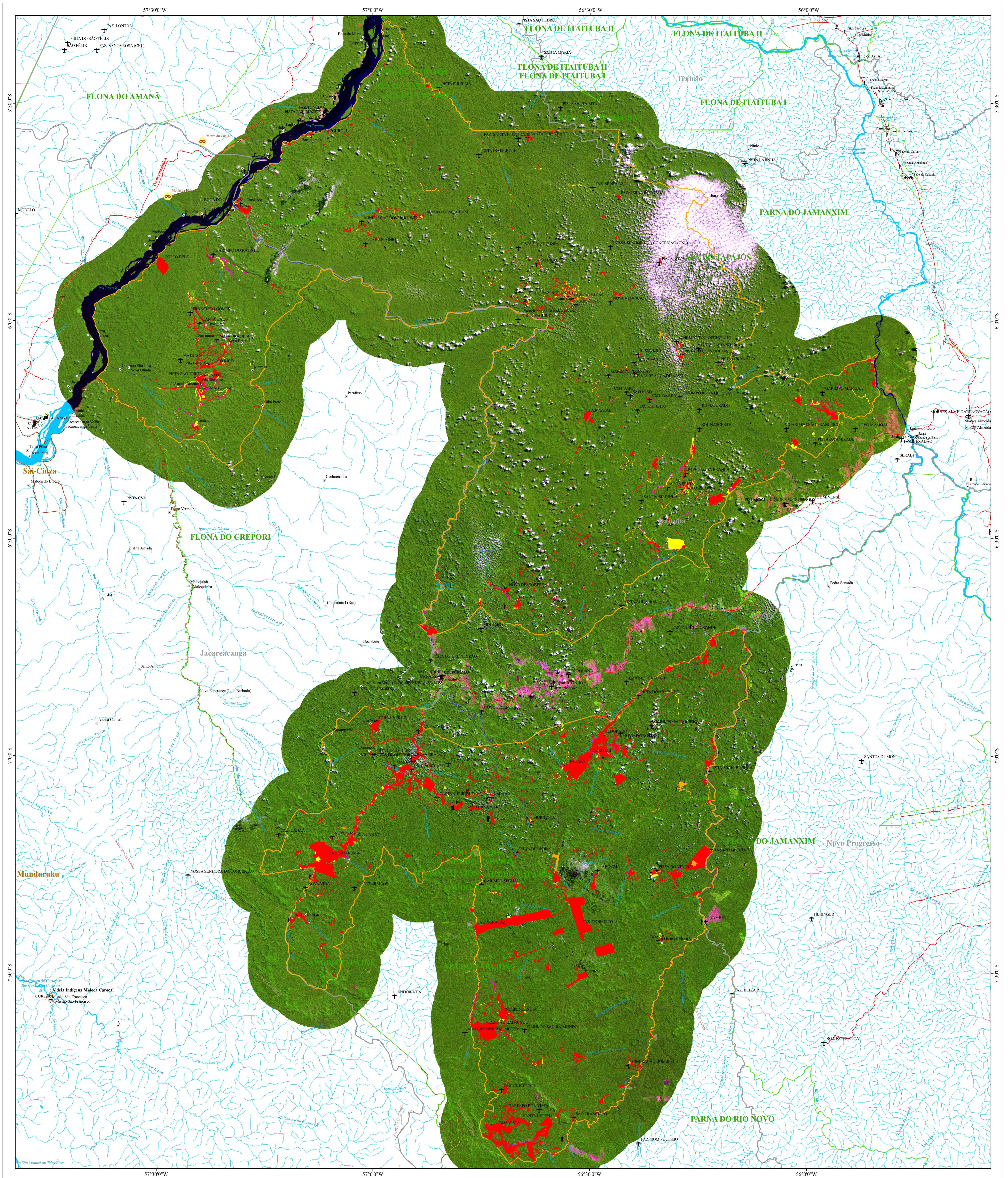
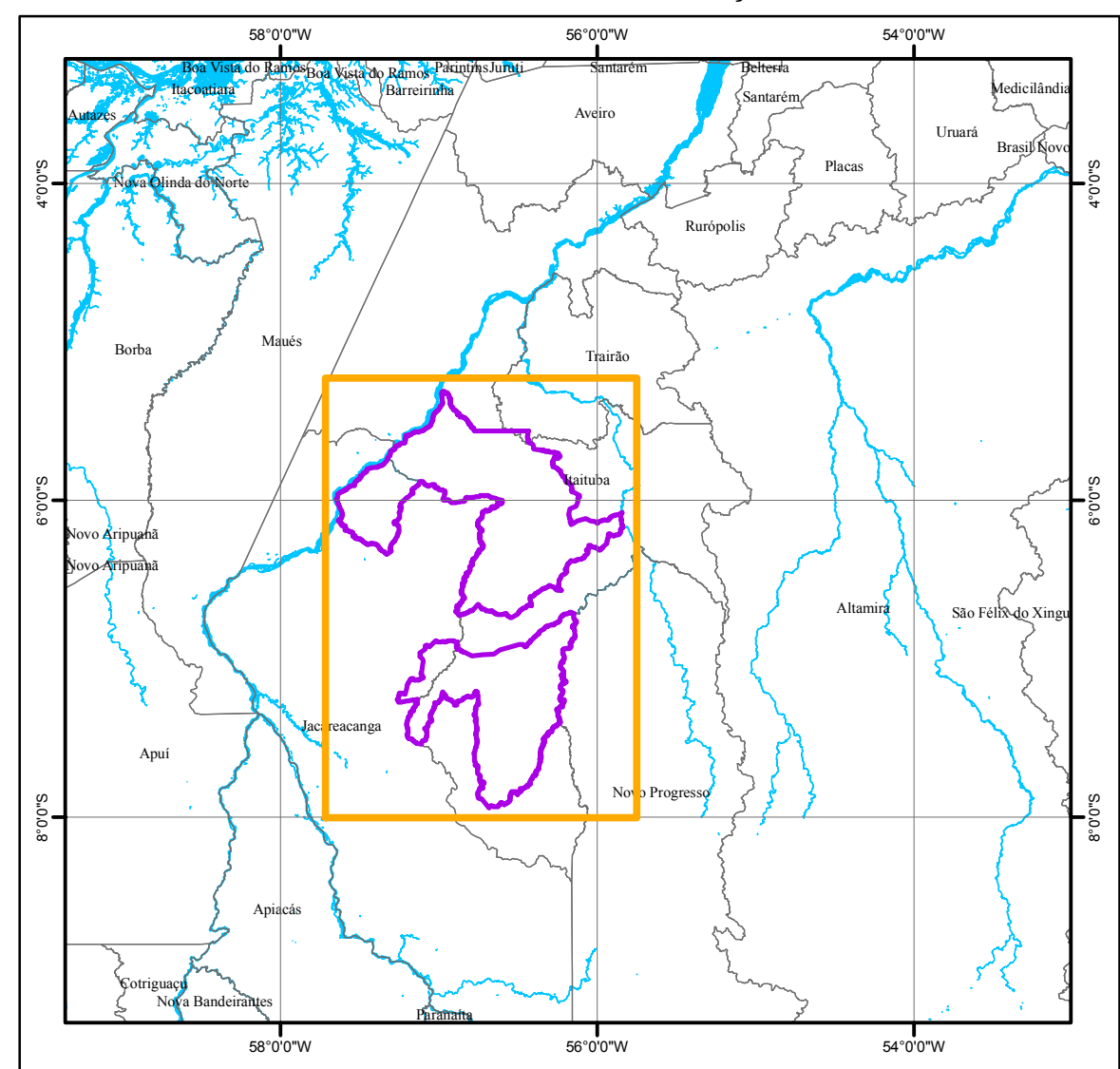




CARTA-IMAGEM DA ÁREA DE PROTEÇÃO AMBIENTAL DO TAPAJÓS - ESTADO DO PARÁ



MAPA DE LOCALIZAÇÃO



CONVENÇÕES

	Sedes		Morro		Limite Municipal
	Localidades		Aldeia Indígena		Unidades de Conservação
	Aeródromos		Barragem		Terra Indígena
	Edificação		Ponte		Área de Interesse
	Escola		Balsa		Antropismo até 2007
	Igreja		Ferrovia		2008
	Mina ou Pedreira		Linha de Transmissão		2009
	Equipamentos SIPAM		Estradas e Rodovias		2010
	Porto		Hidrografia		

PARÂMETROS CARTOGRÁFICOS

Dados não Projetados
Sistema de Coordenadas Geográficas
Sistema de Referência: WGS 84

Escala: 1: 200.000

0 1,5 3 6 9 12 Km

Declinação Magnética no
Centro da Carta: 16° 55' W
Variação Anual: 0° 7' W

Fonte: Base cartográfica em escala original 1:250.000 do SIPAM/IGBE (2004).
Delimitação de Unidades de Conservação do Ministério do Meio Ambiente (MMA) e Secretaria de Estado do Meio Ambiente do Pará (SEMA), de Terras Indígenas da Fundação Nacional do Índio (FUNAI) e de Aeródromos da Agência Nacional de Aviação Civil (ANAC). Mosaico de imagens TM Landsat 5 das órbitas-ponto 228.064 (22/07/2010), 228.065 (22/07/2010) e 228.066 (22/07/2010) com 30 metros de resolução espacial em composição colorida R (banda 5) G (banda 4) B (banda 3). Dados de antropismo do Programa de Monitoramento de Áreas Especiais - ProAE (2010).

MINISTÉRIO DA DEFESA
CENTRO GESTOR E OPERACIONAL DO SISTEMA DE PROTEÇÃO DA AMAZÔNIA
CENTRO REGIONAL DE BELÉM

TÍTULO:
CARTA-IMAGEM DA ÁREA DE PROTEÇÃO AMBIENTAL DO TAPAJÓS - ESTADO DO PARÁ

INFORMAÇÕES:
DIVISÃO DE SISTEMATIZAÇÃO DE INFORMAÇÕES

INSTITUTO CHICO MENDES DE CONSERVAÇÃO DA BIODIVERSIDADE

MARÇO DE 2011