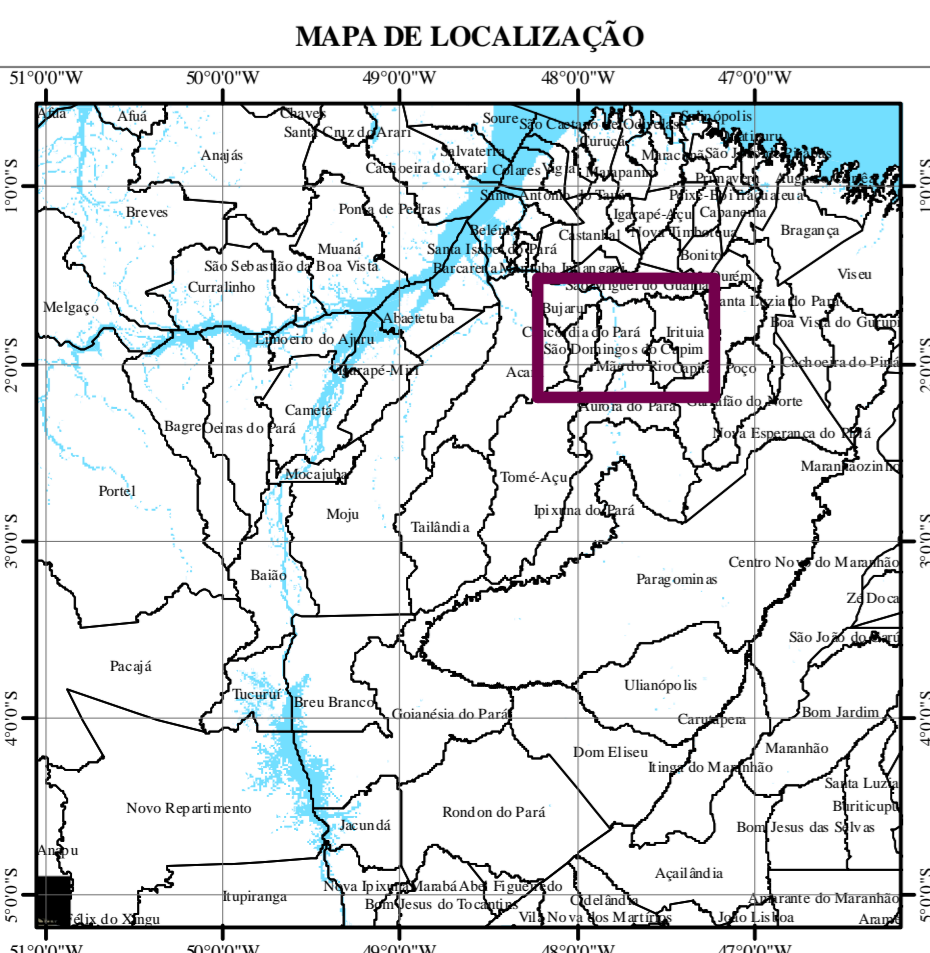
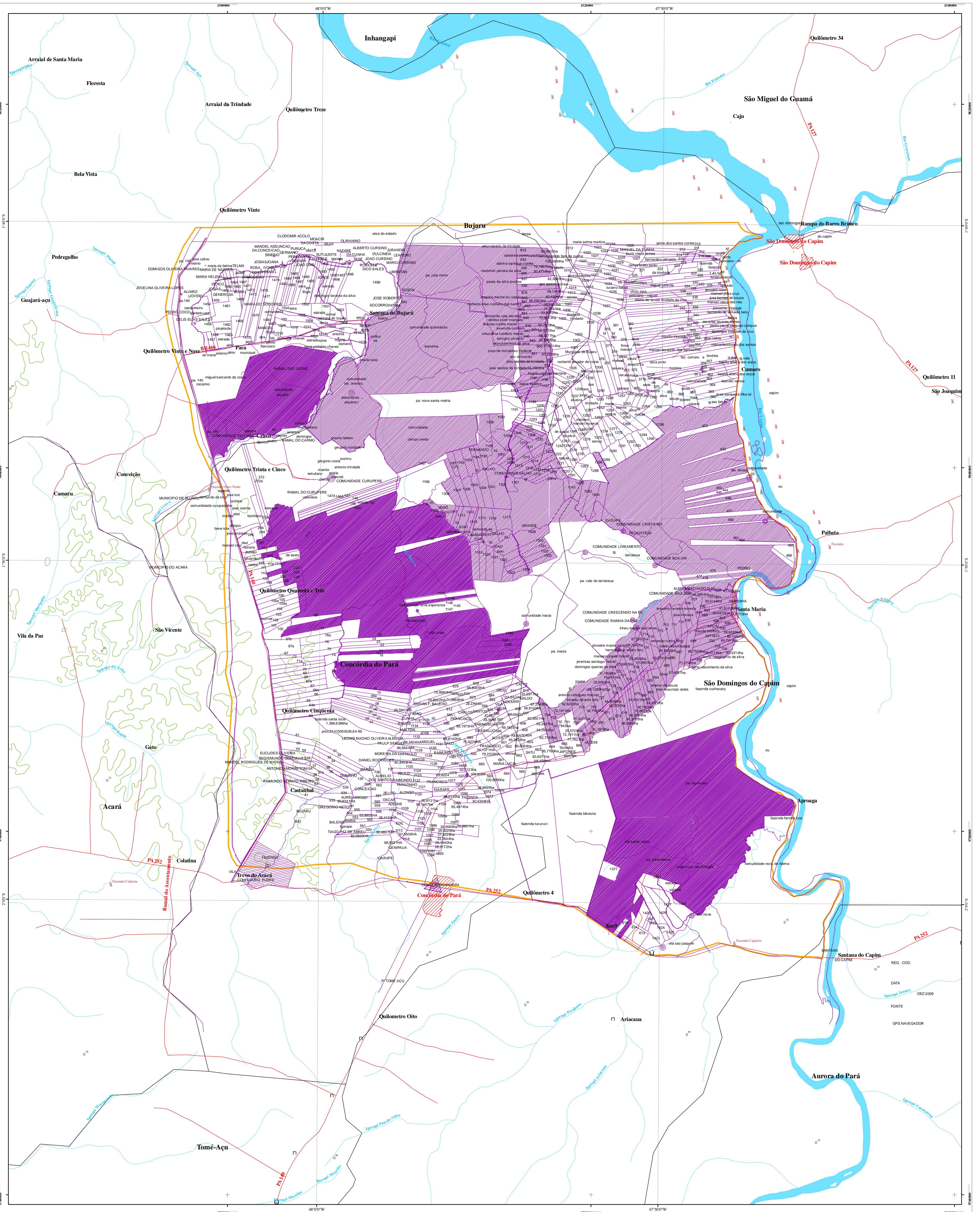




MAPA PLANIALTIMÉTRICO DA GLEBA BUJARU - ESTADO DO PARÁ



CONVENÇÕES

o	Ponto Cotado	—	Ponte		Hidrografia
o	Sede Municipal	—	Balsa		Limite Municipal
o	Localidade	—	Ferrovia		Glebas
o	Aeródromo	—	Linha de Transmissão		Projetos de Assentamentos
o	Edificação	—	Estrada e Rodovia		Área Urbana
o	Escola	—	Curva de Nível (m)		Unidade de Conservação
o	Igreja	—	50		Terra Indígena
o	Mina ou Pedreira	—	100		Área de Interesse
o	Equipamentos SIPAM	—	120		
o	Porto	—	150		
o	Aldeia Indígena	—	200		
		—	240		
		—	300		
		—	360		
		—	400		
		—	500		
		—	600		



Fonte: Base cartográfica em escala original 1:250.000 do SIPAM/IBGE (2004).
Delimitação de Unidades de Conservação do Ministério do Meio Ambiente (MMA) e Secretaria de Estado do Meio Ambiente do Pará (SEMA), de Terras Indígenas da Fundação Nacional do Índio (FUNAI), de Projetos de Assentamentos e Glebas do Instituto Nacional de Colonização e Reforma Agrária (INCRA) e de Aeródromos da Agência Nacional de Aviação Civil (ANAC).
Delimitação Municipal do IBGE (2005).

REG. COD.
DATA
DEZ/2009
FONTE
GPS NAVEGADOR

Presidência da República
Casa Civil
Sistema de Proteção da Amazônia
Centro Regional de Belém

GOVERNO FEDERAL

Título:
MAPA PLANIALTIMÉTRICO DA GLEBA BUJARU - ESTADO DO PARÁ

Execução por:
DIVISÃO DE SISTEMATIZAÇÃO DE INFORMAÇÕES

Fornecido para:
SISTEMA DE PROTEÇÃO DA AMAZÔNIA
MUTUA TERRA LEGAL

Atualizado:
Janeiro/2010