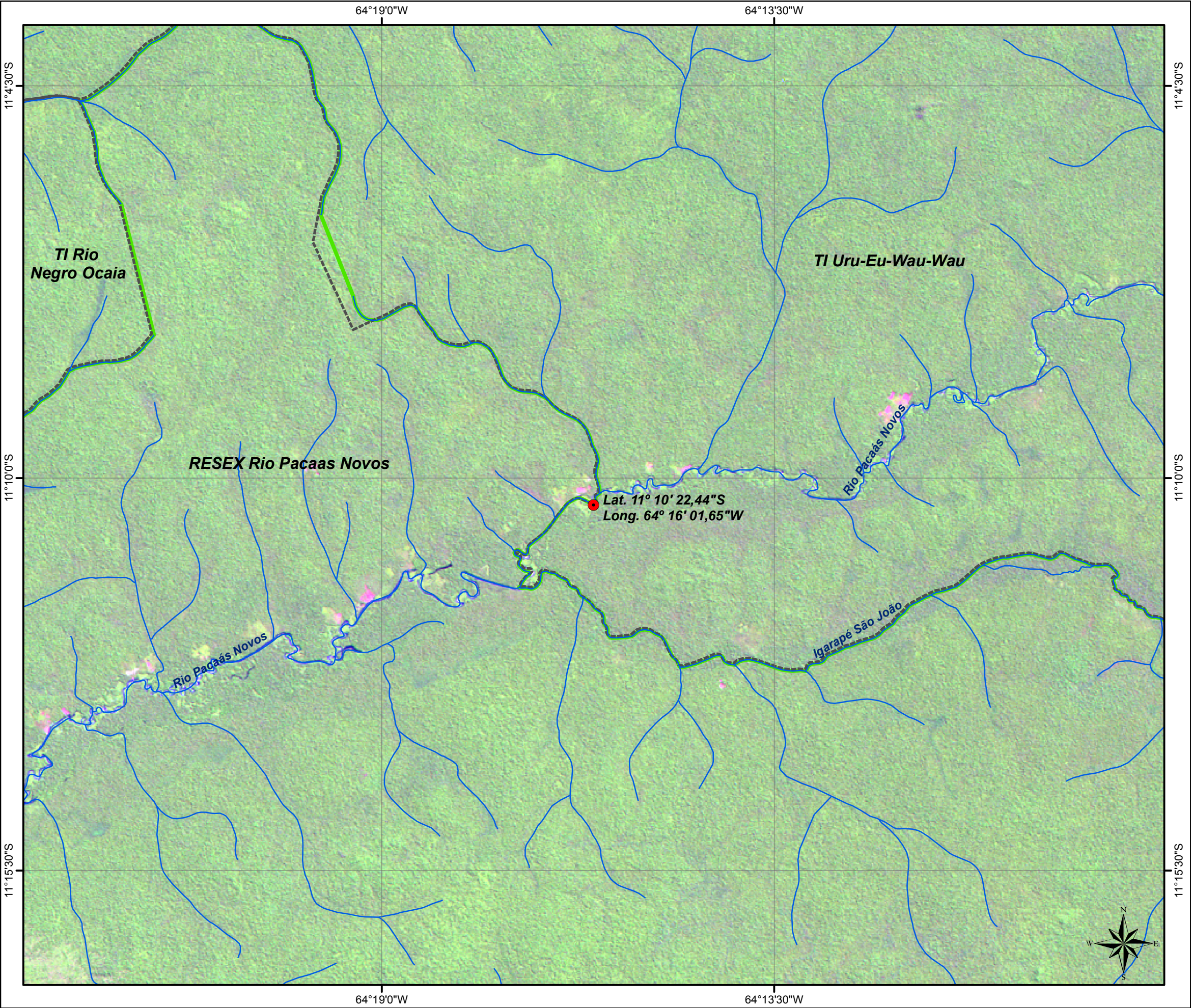




# Localização da Aldeia "São Luiz" na Terra Indígena Uru-Eu-Wau-Wau



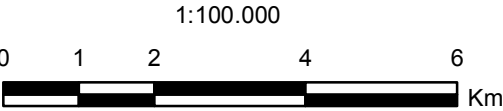
Legenda

Hidrografia

Limite das Terras Indígenas

Limite das Unidades de Conservação

Coordenada geográfica de localização da Aldeia "São Luiz" fornecida pelo solicitante



Sistema de Coordenadas Geográficas Lat/Long

Datum Horizontal: SAD 69

Imagem do Satélite Landsat 5 - Sensor TM, Órbita/Ponto: 232/068, Composição R(5)G(4)B(3) - Data: 28/07/2008.

- Fontes:
- Sistema de Proteção da Amazônia - SIPAM: Malha Viária Digital do Estado de Rondônia, escala 1:20.000. Programa de Monitoramento de Áreas Especiais - ProAE 2007: Limite das Terras Indígenas e Unidades de Conservação, escala 1:100.000.
  - Secretaria de Estado do Desenvolvimento Ambiental - SEDAM: Hidrografia, escala 1:100.000.
  - Instituto Nacional de Pesquisas Espaciais - INPE: Imagens do Satélite Landsat 5, Sensor TM.

Localização da Aldeia "São Luiz" na Terra Indígena Uru-Eu-Wau-Wau	
Órgão Solicitante: Departamento de Polícia Federal SR/RO - Delegacia de Polícia Federal em Guajará-Mirim	
Divisão Executante: Divisão de Sensoriamento Remoto - DSR	Data de Elaboração: 21/11/2008
<div><div></div>SIPAM CR - PV</div> Direitos de reprodução reservados	
Centro Regional - Porto Velho Av. Lauro Sodré, 6500 - Aeroporto - CEP 78903-711 Porto Velho - RO - Fone: +55 +69 - 32176311 - Fax: +55 +69 - 3217-6308	