



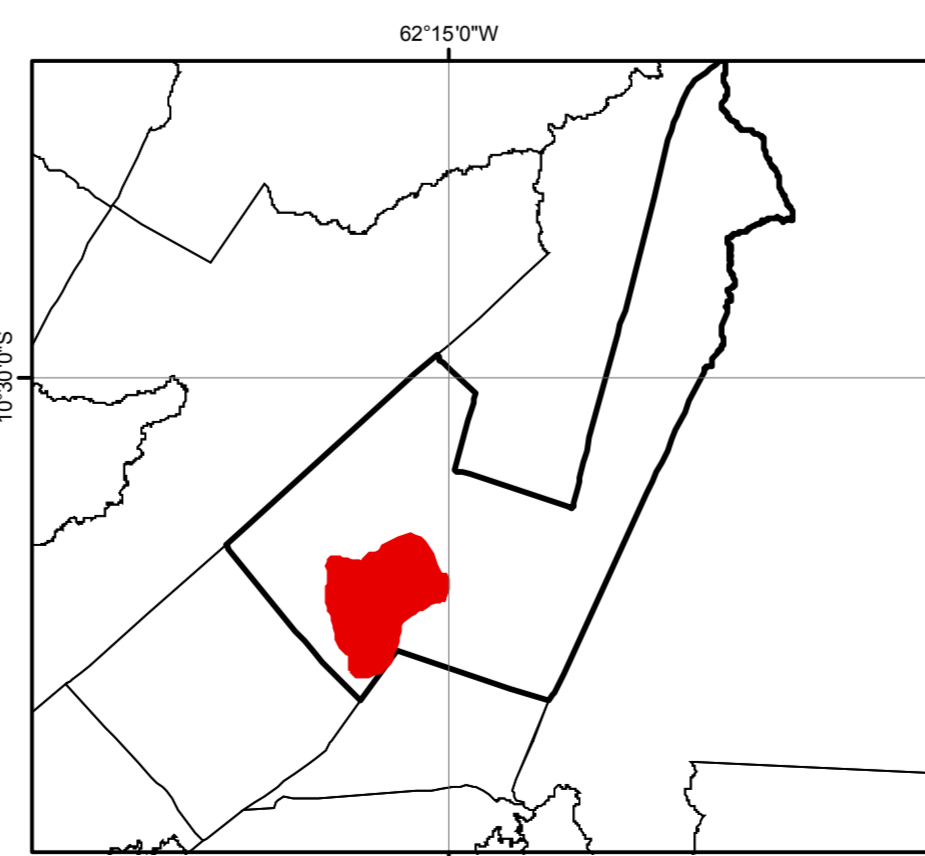
Bacia de Captação de Água Ouro Preto do Oeste



Legenda

- Ponto de coleta para qualidade de água
- Rodovia não pavimentada
- Rodovia pavimentada
- ~ Rio ou igarapé
- Bacia de captação de água
- - - Limite municipal

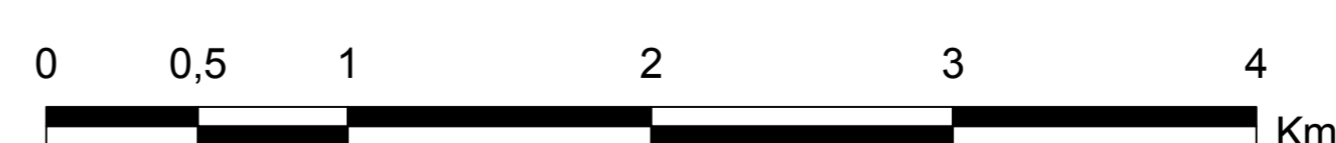
Localização



Sistema de Coordenadas Geográficas

Datum SAD69

1:25.000



Fonte

SEDAM/RO: Limite municipal e hidrografia, 1:100.000, 2004.
SIPAM: Ponto de captação de água, 1:50.000, 2007.
Bacia de captação de água, 1:100.000, 2007.
Estradas pavimentadas: 1:100.000, 2006.
Estradas não pavimentadas: 1:100.000, 2006.
Fusão da Imagem de radar SAR, seguimentos 222 e 223,
resolução de 6m de 08/03/06, com Imagem de satélite Landsat
5 TM RGB (5, 4 e 3), resolução 30m, órbita-ponto: 231-67
de 04/08/07 e 231-68 de 03/07/07.

Bacia de captação de Água Ouro Preto do Oeste - RO

Órgão Solicitante:
Prefeitura Municipal de Ouro Preto do Oeste

Divisão Executante:
Divisão de Proteção Ambiental - Damb

Data de Elaboração:
11/08/2008

SIPAM CTO-PV

Direitos de reprodução reservados

Centro Técnico e Operacional - Porto Velho
Av. Luiza Sook, 6500 - Aeroporto - CEP 78803-111 - Fone: +55(69) - 3217-6311 - Fax: +55(69) - 3217-6306