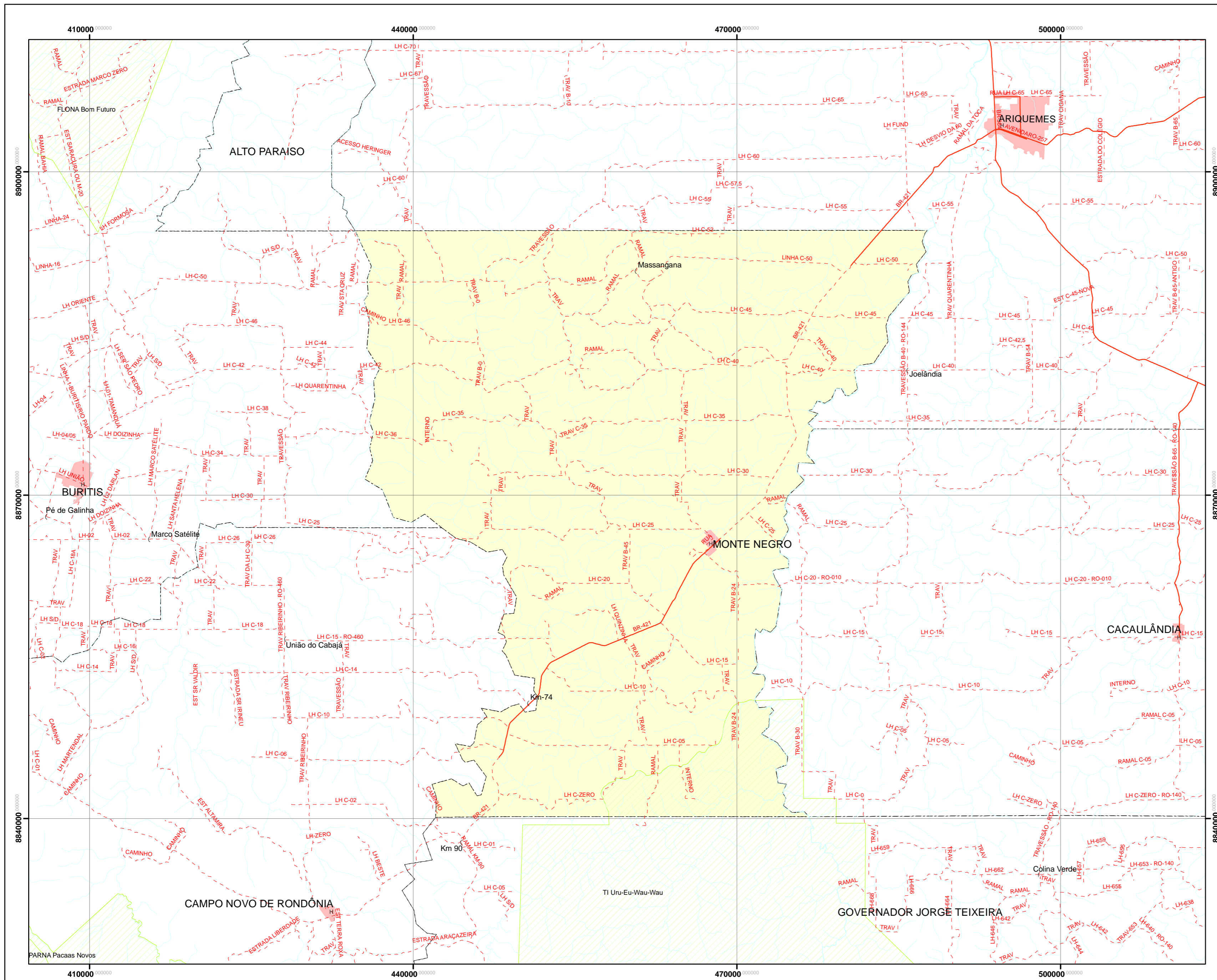




Malha Viária

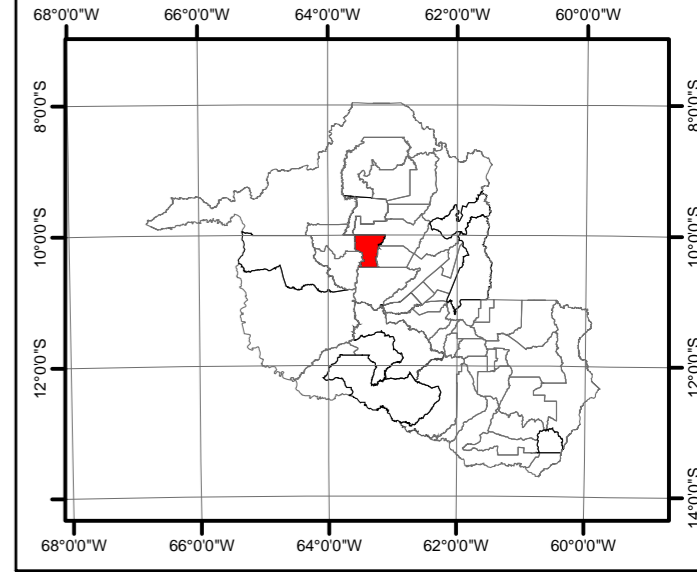
Município de Monte Negro - RO



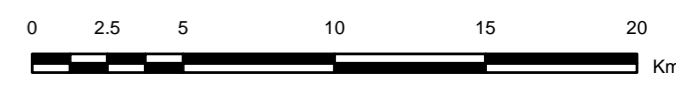
Legenda

- H Sede municipal
- R Sede distrital
- ! Povoado
- (Lugarejo
- Rio, ribeirão e igarapé
- Rodovia não pavimentada
- Rodovia pavimentada
- - - Limite municipal
- Área especial
- Mancha urbana

Localização



Escala 1 : 250.000



Sistema de Projeção UTM
 Zona 20
 Datum SAD 69

Fonte: Unidade de Conservação e Terra Indígena: Programa de Monitoramento de Áreas Especiais - ProAE, SIPAM, 1 : 250.000, ano 2007;
 Hidrografia e mancha urbana - Secretaria de Estado de Desenvolvimento Ambiental - SEDAM/RO, 1 : 100.000, ano 2004;
 Malha viária, sede municipal, sede distrital, lugarejos e povoado - Sistema de Proteção da Amazônia, 1 : 20.000, ano 2008;
 Limites estadual e municipal: IBGE, 1 : 1.000.000, ano 2005.

Malha Viária Município de Monte Negro - RO

Órgãos Parceiros envolvidos no projeto:
 Instituto Brasileiro de Geografia e Estatística - IBGE/UE/RO
 Instituto Nacional de Colonização e Reforma Agrária - INCRA/SR-17
 Secretaria de Estado do Planejamento e Coordenação Geral - SEPLAN/RO
 Departamento de Estrada e Rodagem de Rondônia DER/RO

Divisão Executante: Divisão de Sistematização da Informação - DINF
 Data de Elaboração: 17/04/08

SIPAM CTO - PV
 Direitos de reprodução reservados
 Centro Técnico e Operacional - Porto Velho
 Av. Lauro Sodré, 6500 - Aeroporto - CEP 78903-711
 Porto Velho - RO - Fone: +55 +69 - 32176311 - Fax: +55 +69 - 3217-6308