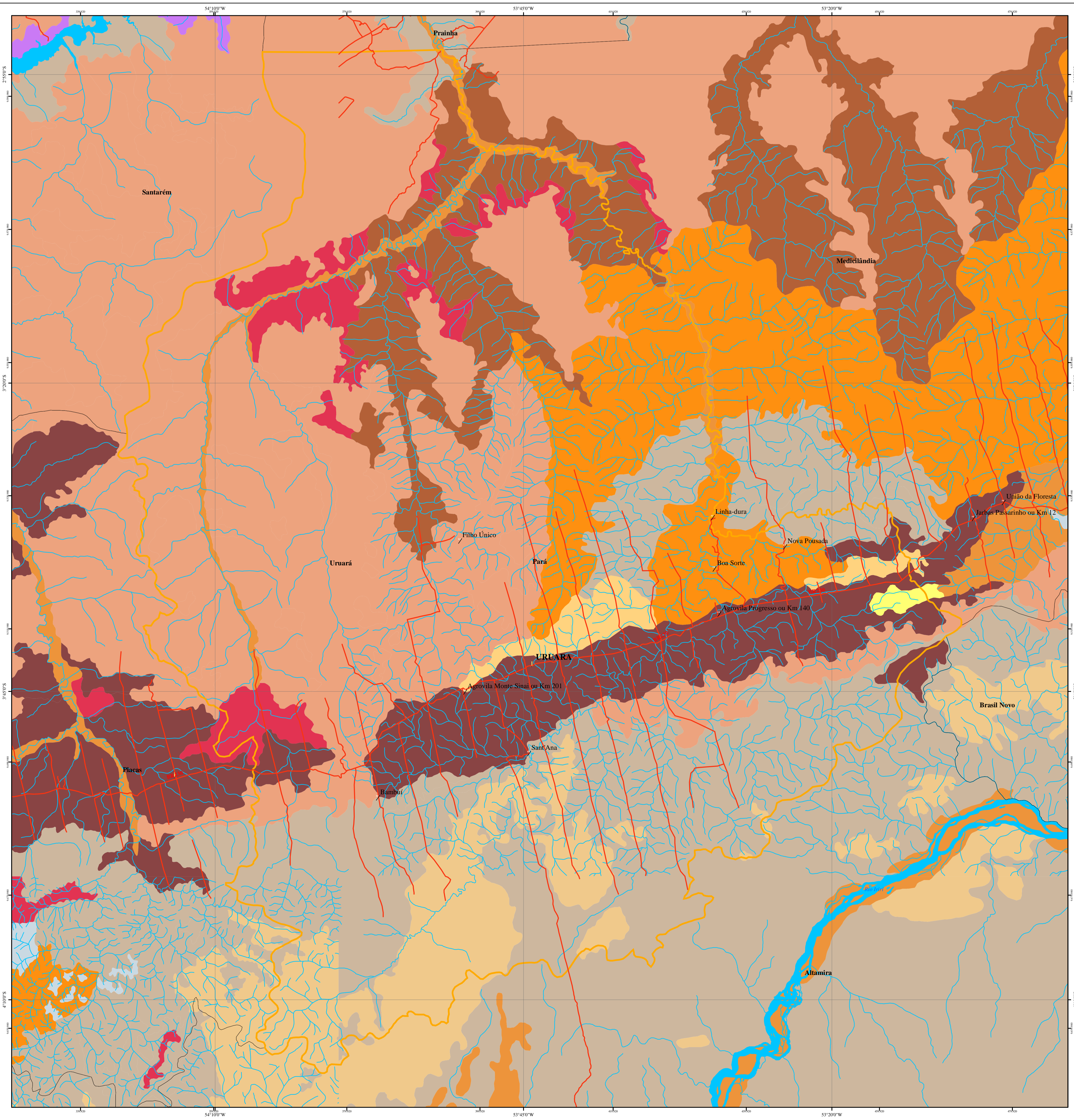
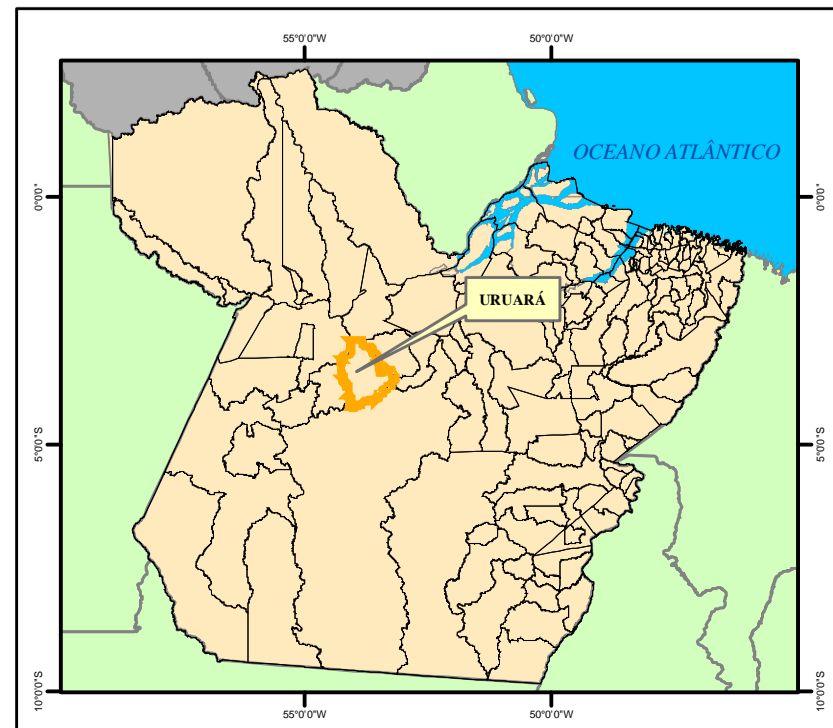




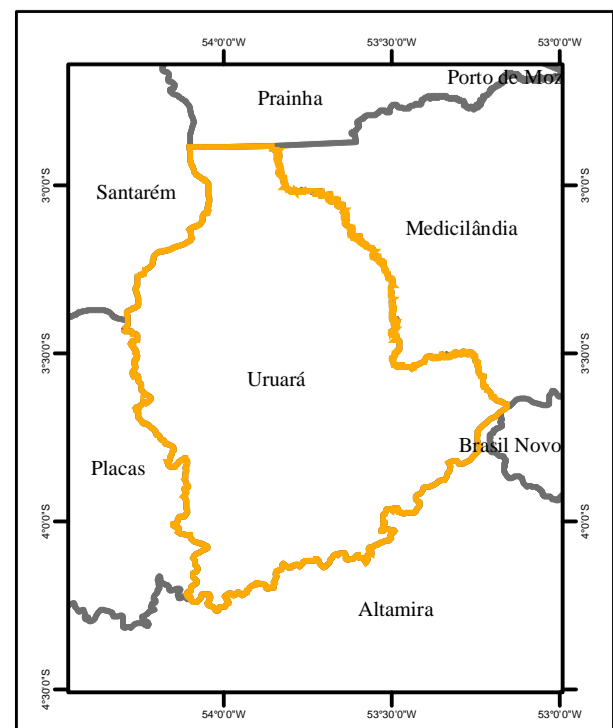
MAPA DE PEDOLOGIA DO MUNICÍPIO DE URUARÁ ESTADO DO PARÁ



MAPA DE LOCALIZAÇÃO



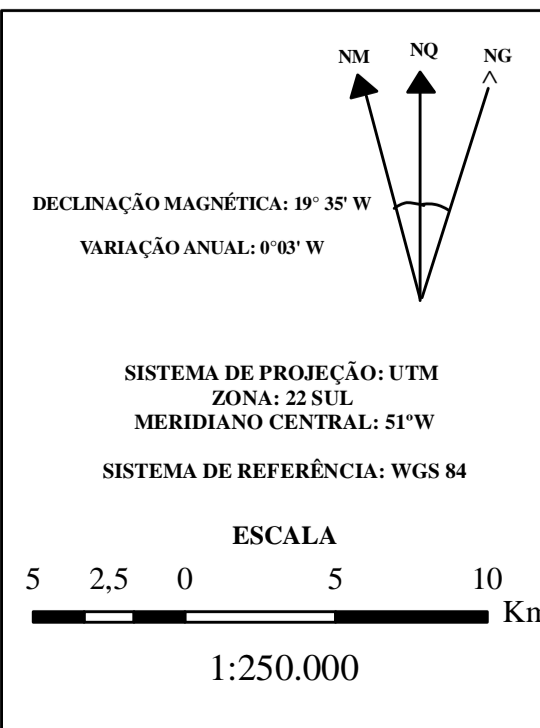
DIVISÃO MUNICIPAL



LEGENDA

	Localidades		Afloramentos de Rochas
	Sedes Municipais		Área Quartzosa
	Estradas e Rodovias		Área Quartzosa Hidromórfica
	Drenagem		Cambissolo
	Limite Municipal de Uruará		Gleissolo
	Limites Municipais		Latossolo Amarelo
	Solo Petrolítico		Plintossolo
	Solo Petrolítico Indiscriminado		Podzólio Vermelho-Amarelo
	Terra Roxa Estruturada		Podzólio Vermelho-Escuro
			Solo Litólico

PARÂMETROS CARTOGRÁFICOS



Fonte: Base de Dados Vetoriais do SIPAMIBGE em escala original 1:250.000 (2004).

	Presidência da República Casa Civil Sistema de Proteção da Amazônia Centro Técnico e Operacional de Belém	
Título: MAPA DE PEDOLOGIA DO MUNICÍPIO DE URUARÁ ESTADO DO PARÁ		
Executado por: DIVISÃO DE SISTEMATIZAÇÃO DE INFORMAÇÕES		
Fornecido para: PREFEITURA MUNICIPAL DE URUARÁ Abril/2008		
<p>Centro Técnico e Operacional de BE Av. João César, 7090, Vila de Cima CEP: 66017-220 (011) 3366-2200 Fax: (011) 3366-2203 atendimento@ctob.be.gov.br</p>		