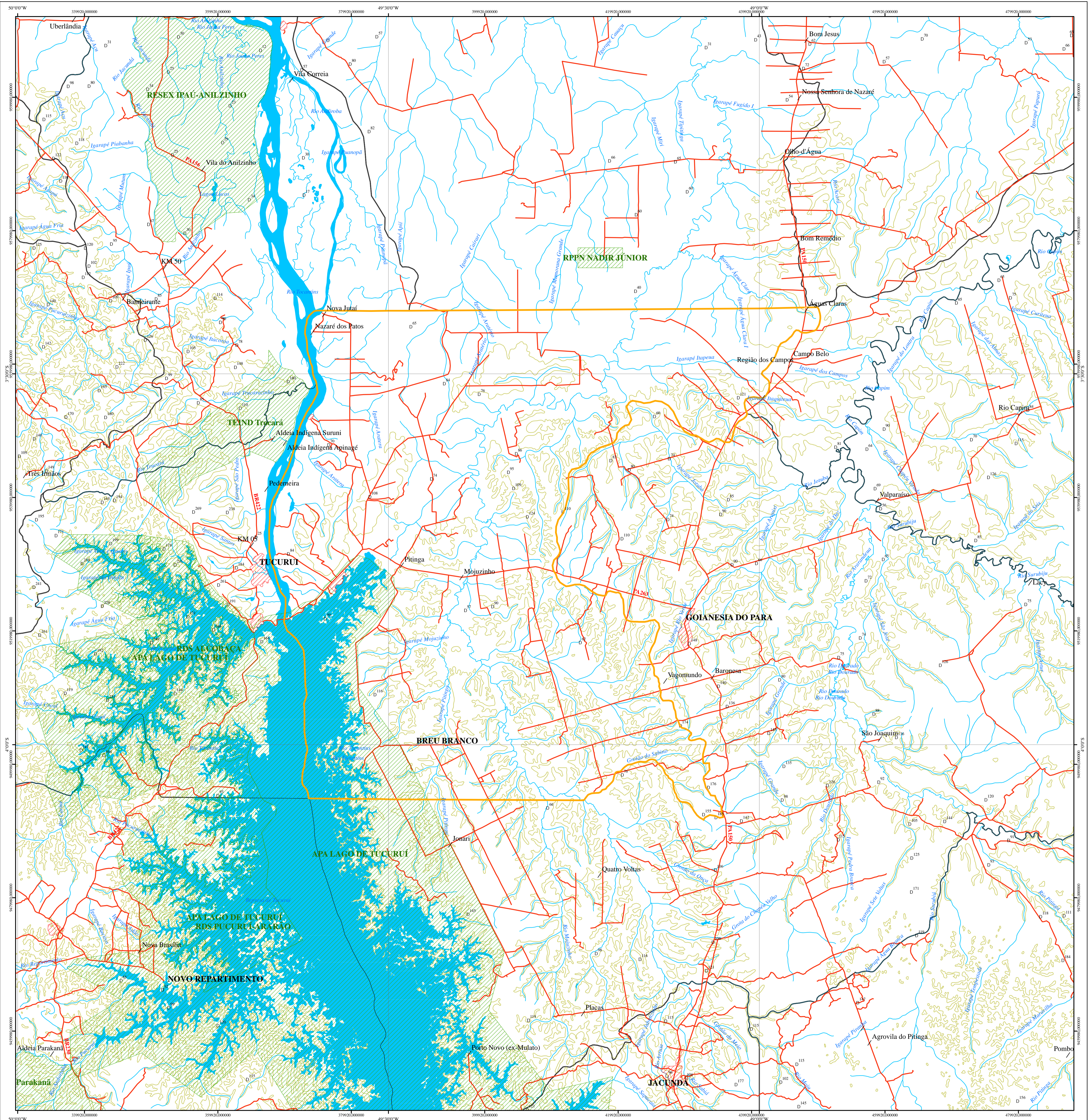
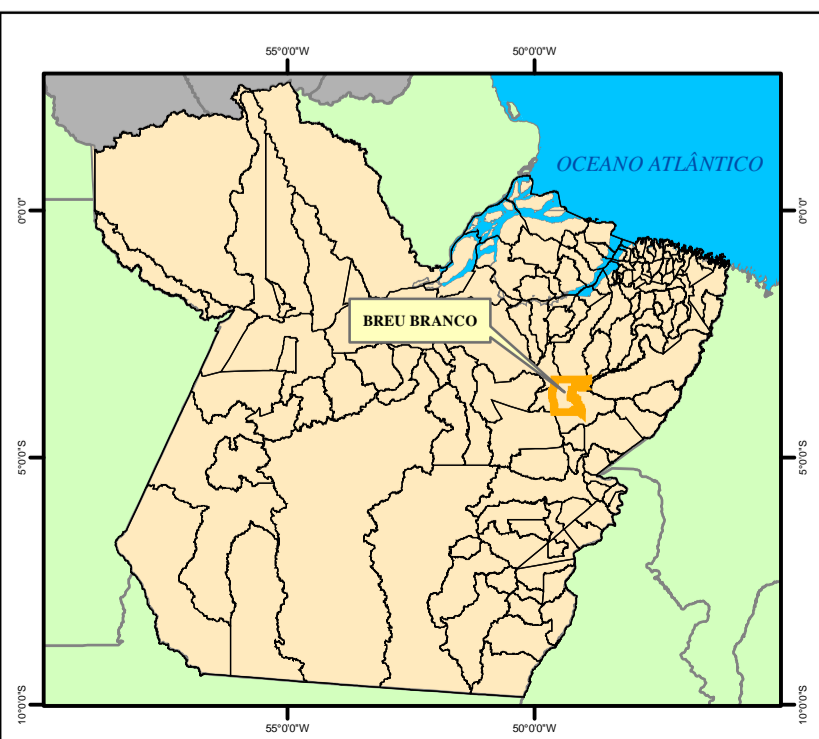




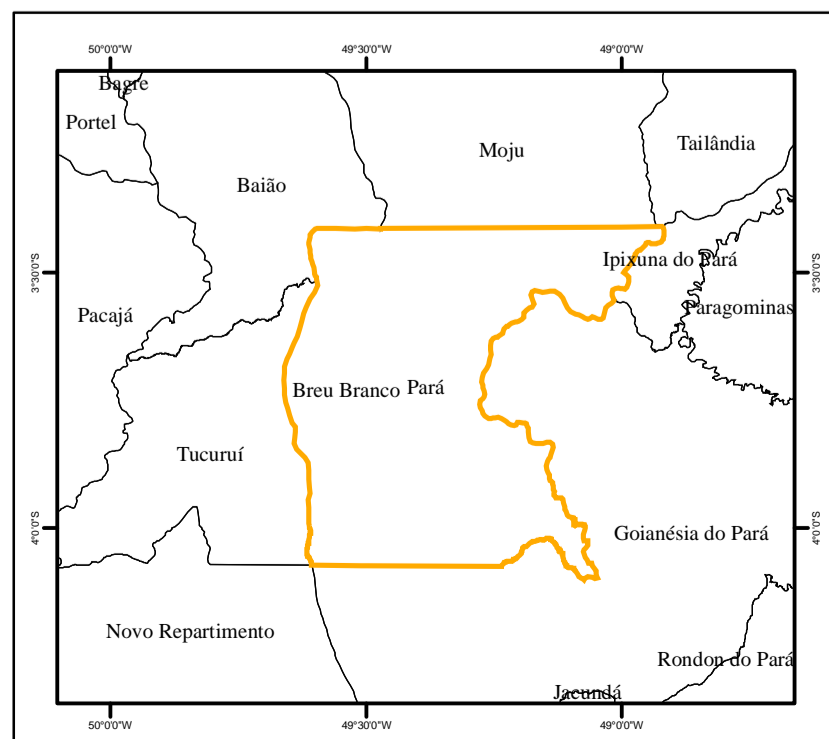
# MAPA PLANIALTIMÉTRICO DO MUNICÍPIO DE BREU BRANCO ESTADO DO PARÁ



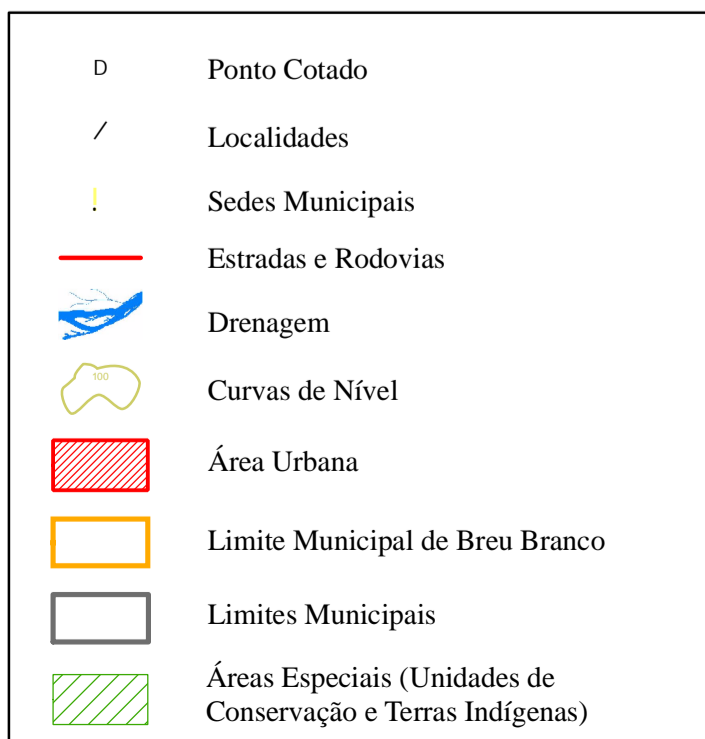
MAPA DE LOCALIZAÇÃO



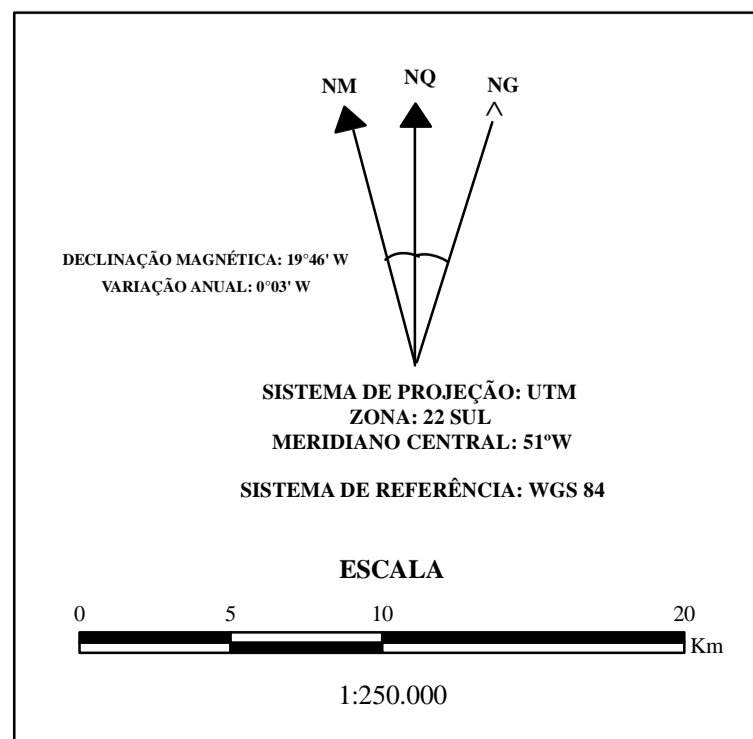
DIVISÃO MUNICIPAL



CONVENÇÕES



PARÂMETROS CARTOGRÁFICOS



Fonte: Base de Dados Vetoriais do SIPAM/IBGE em escala original 1:250.000 (2004).

 Presidência da República Casa Civil Sistema de Proteção da Amazônia Centro Técnico e Operacional de Belém		 GOVERNO FEDERAL
Título: MAPA PLANIALTIMÉTRICO DO MUNICÍPIO DE BREU BRANCO ESTADO DO PARÁ		
Executado por: DIVISÃO DE SISTEMATIZAÇÃO DE INFORMAÇÕES		
Fornecido para: DEPARTAMENTO DE POLÍCIA FEDERAL		
		 Mapa de atuação do SIPAM/IBGE
		Centro Técnico e Operacional de BE Av. Júlio César, 7060, Val-de-Cans CEP: 66617-420 (91) 3366-2200 / fax (91) 3366-2203 atendimento.ctobe@sipam.gov.br
Março 2008		