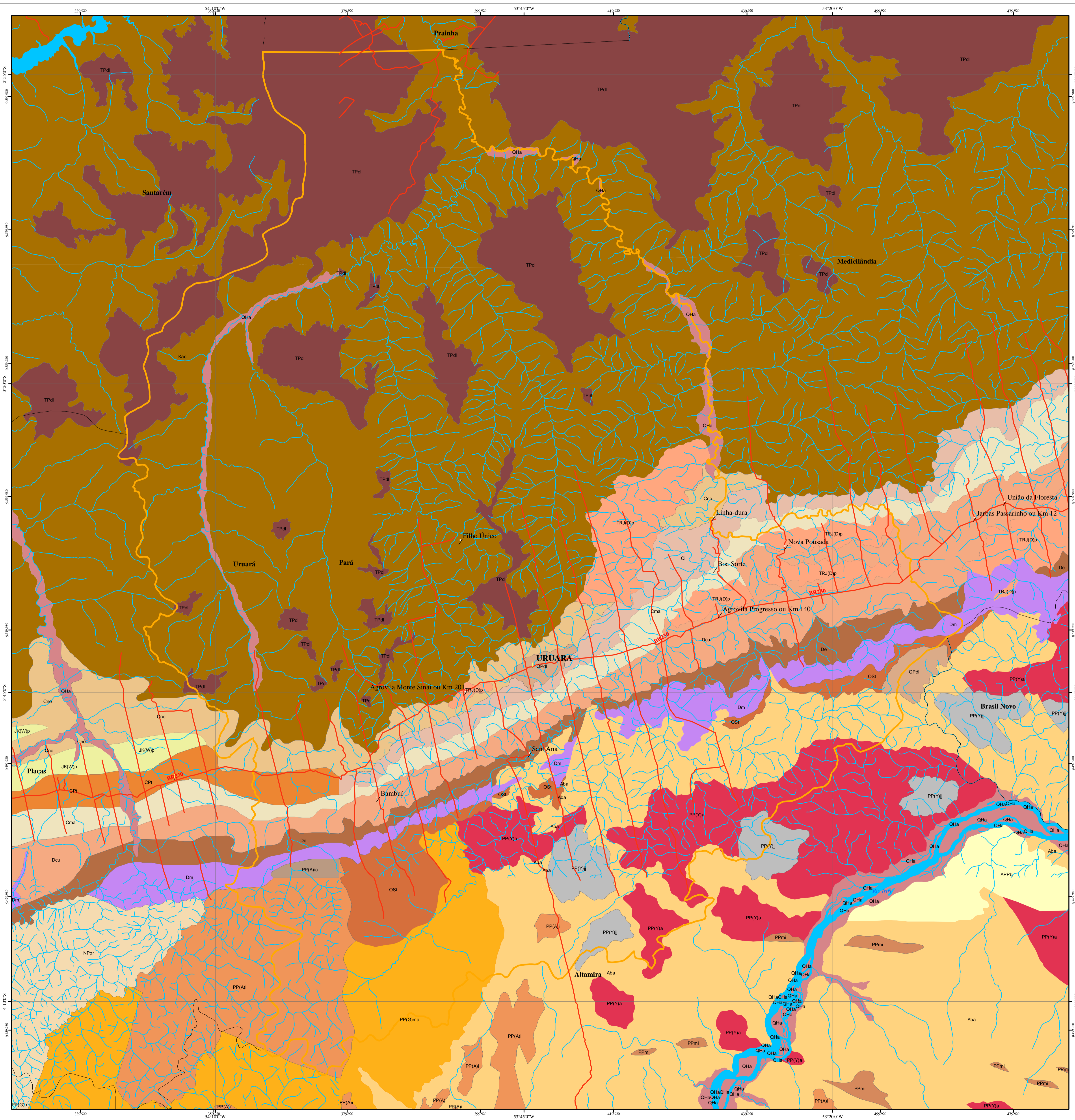
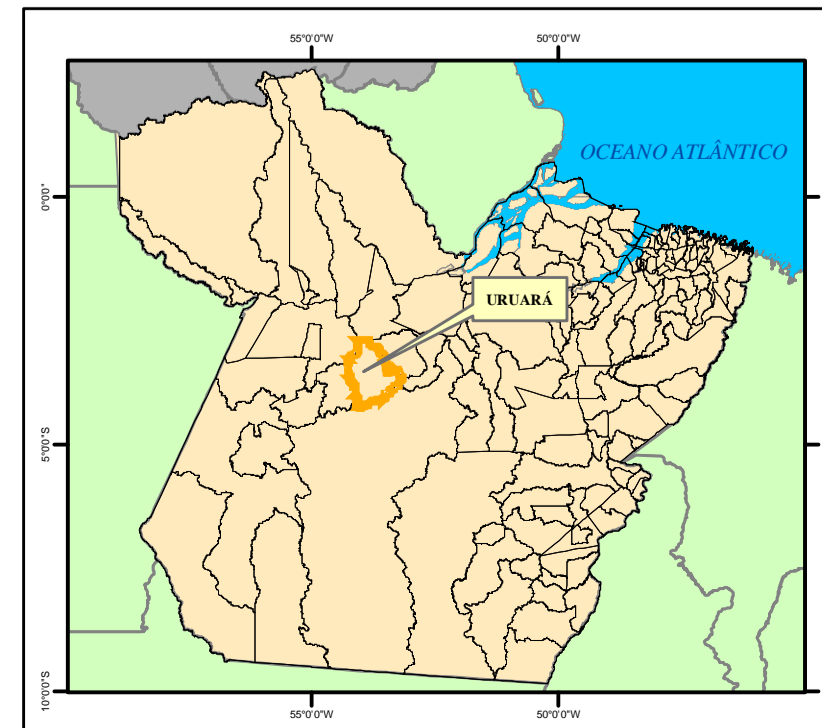




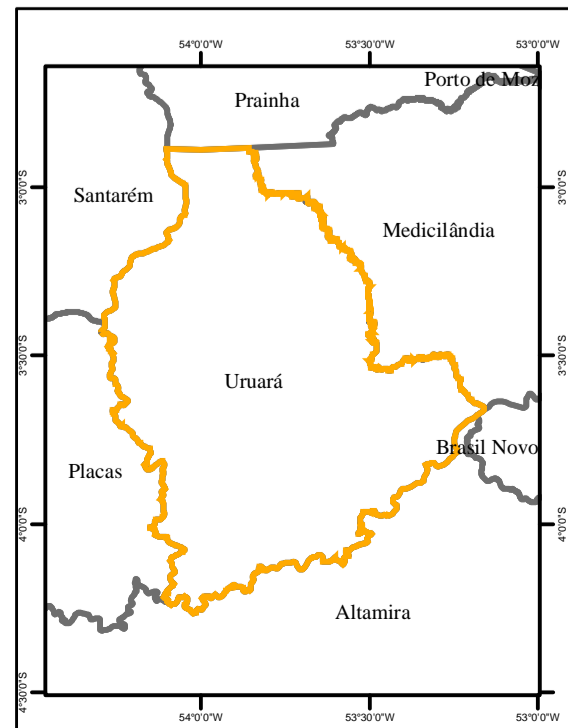
## MAPA DE GEOLOGIA DO MUNICÍPIO DE URUARÁ ESTADO DO PARÁ



MAPA DE LOCALIZAÇÃO



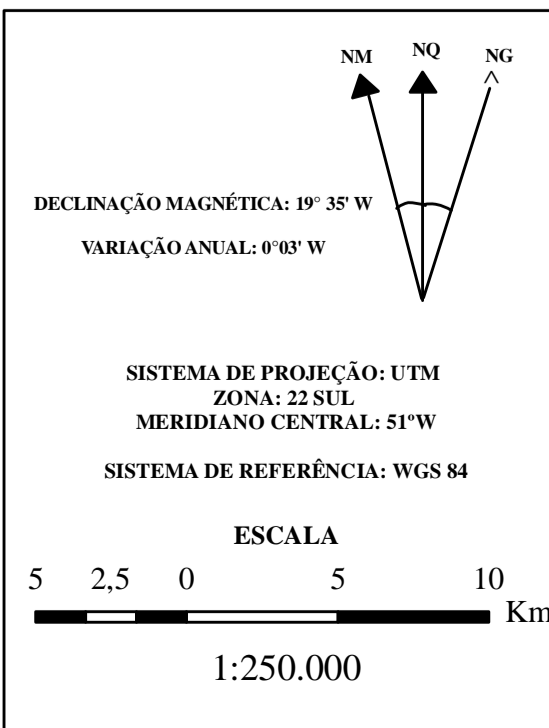
DIVISÃO MUNICIPAL



LEGENDA

	Localidades		Formação Nova Olinda		Grupo Iricosmé
	Sedes Municipais		Grupo Curuí		Suite Intrusiva Malcoquilha
	Drenagem		Formação Ereé		Granodiorito Anapu
	Limite Municipal de Uruará		Formação Maecuru		Grupo João Jorge
	Limites Municipais		Diabásio Penatecua		Grupo Misteriosa
	Complexo Bacajá		Formação Alter do Chão		Aluviões Holocênicos
	Complexo Bacajá		Formação Prosperança		Cobertura Detrito-Laterítica Pleistocênica
	Grupo Tapajós		Grupo Trombetas		Cobertura Detrito-Laterítica Paleogênica
			Grupo Iriti		Diabásio Penatecua
			Formação Itaituba		Formação Monte Alegre

PARÂMETROS CARTOGRÁFICOS



Fonte: Base de Dados Vetoriais do SIPAMIBGE em escala original 1:250.000 (2004).

	Presidência da República Casa Civil Sistema de Proteção da Amazônia Centro Técnico e Operacional de Belém	
Título: MAPA DE GEOLOGIA DO MUNICÍPIO DE URUARÁ ESTADO DO PARÁ		
Executado por: DIVISÃO DE SISTEMATIZAÇÃO DE INFORMAÇÕES		
Fornecido para: PREFEITURA MUNICIPAL DE URUARÁ Abril/2008		
<p>Centro Técnico e Operacional de BE Av. Alípio César, 7060, Vila do Caramuru CEP: 66017-220 (011) 3366-2200 Fax: (011) 3366-2203 atendimento@ctob.be.gov.br</p>		