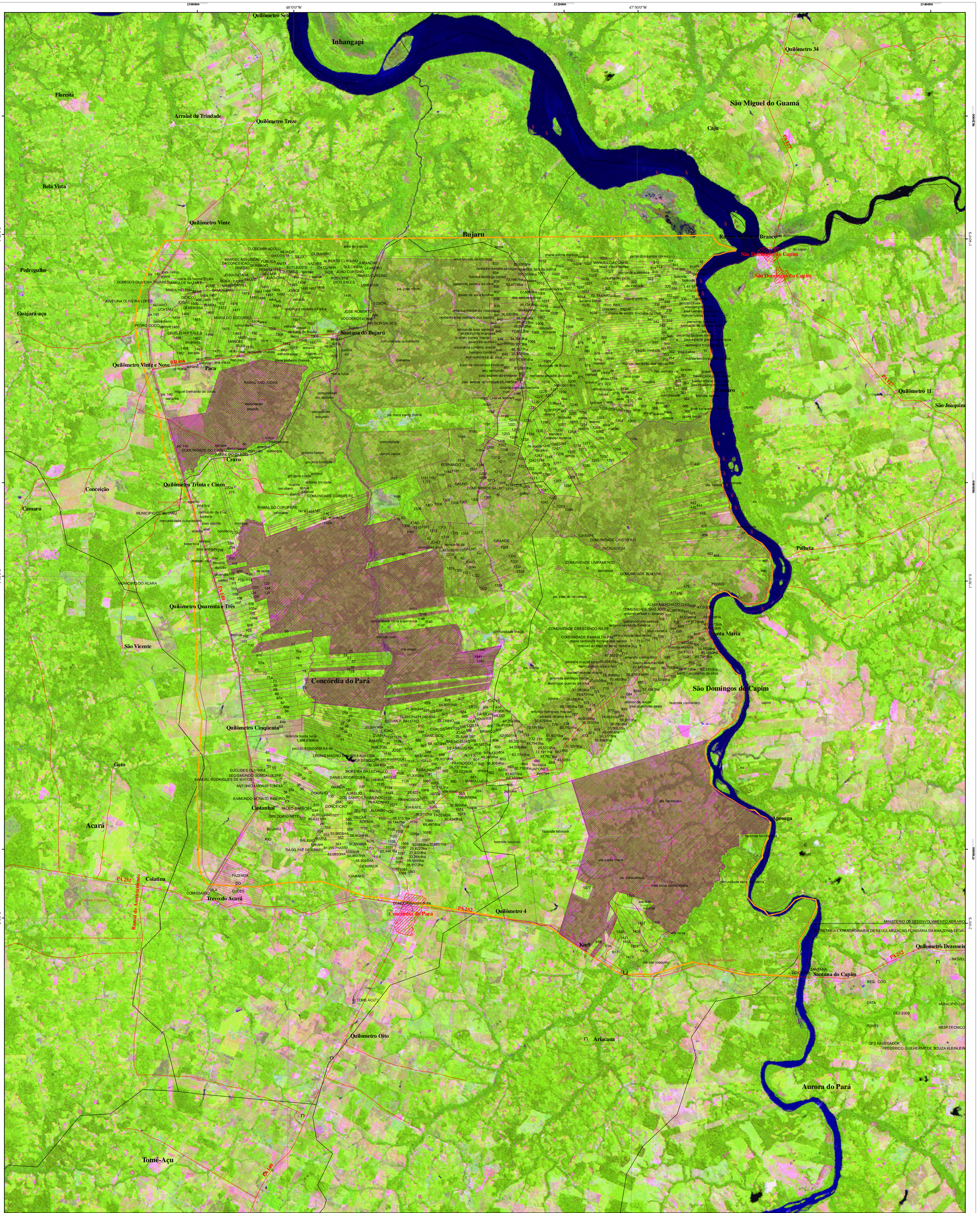
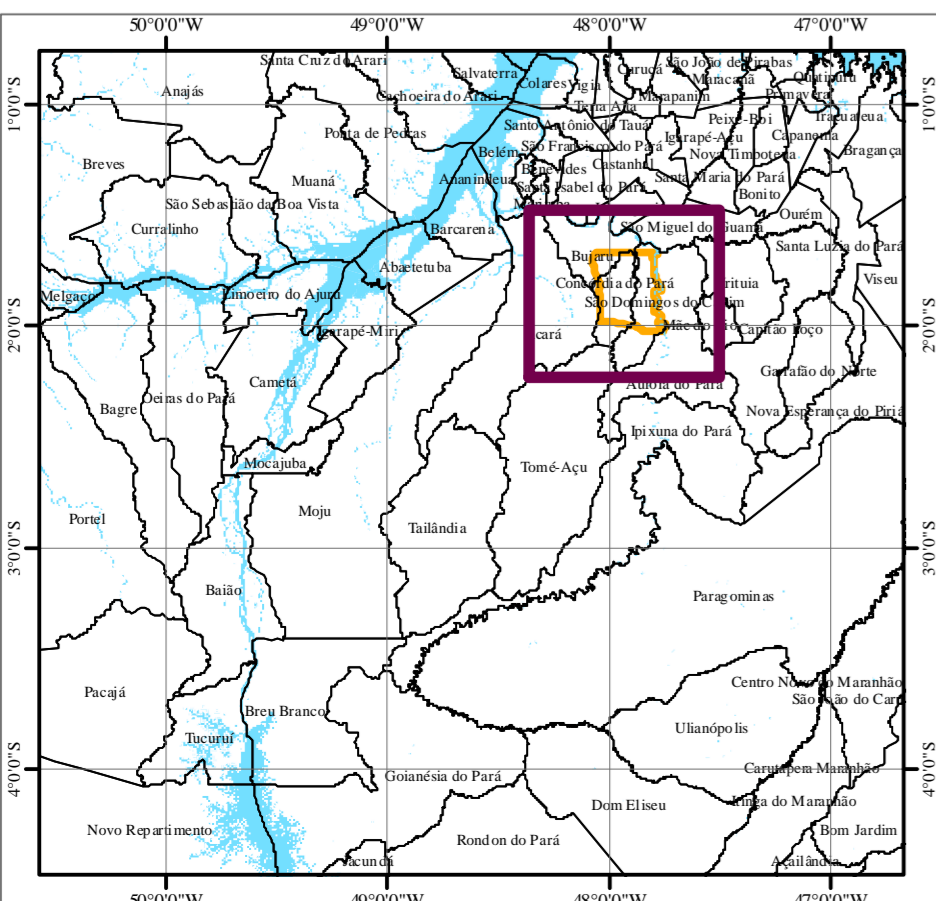




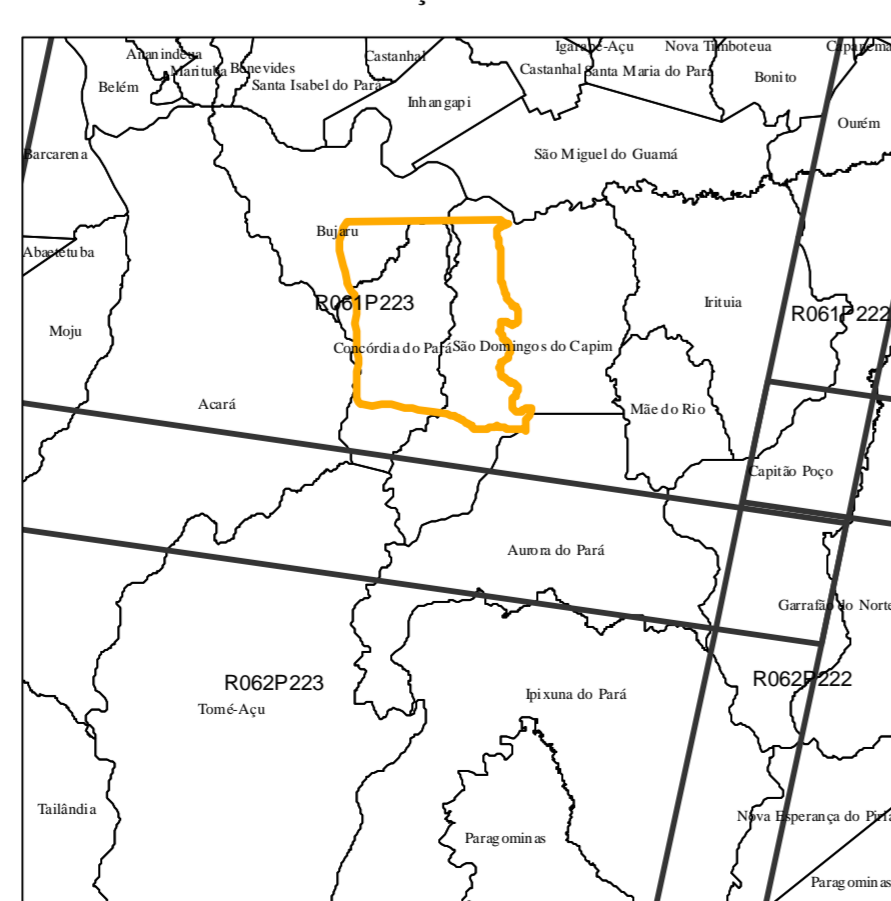
CARTA IMAGEM DA GLEBA BUJARU - ESTADO DO PARÁ



MAPA DE LOCALIZAÇÃO



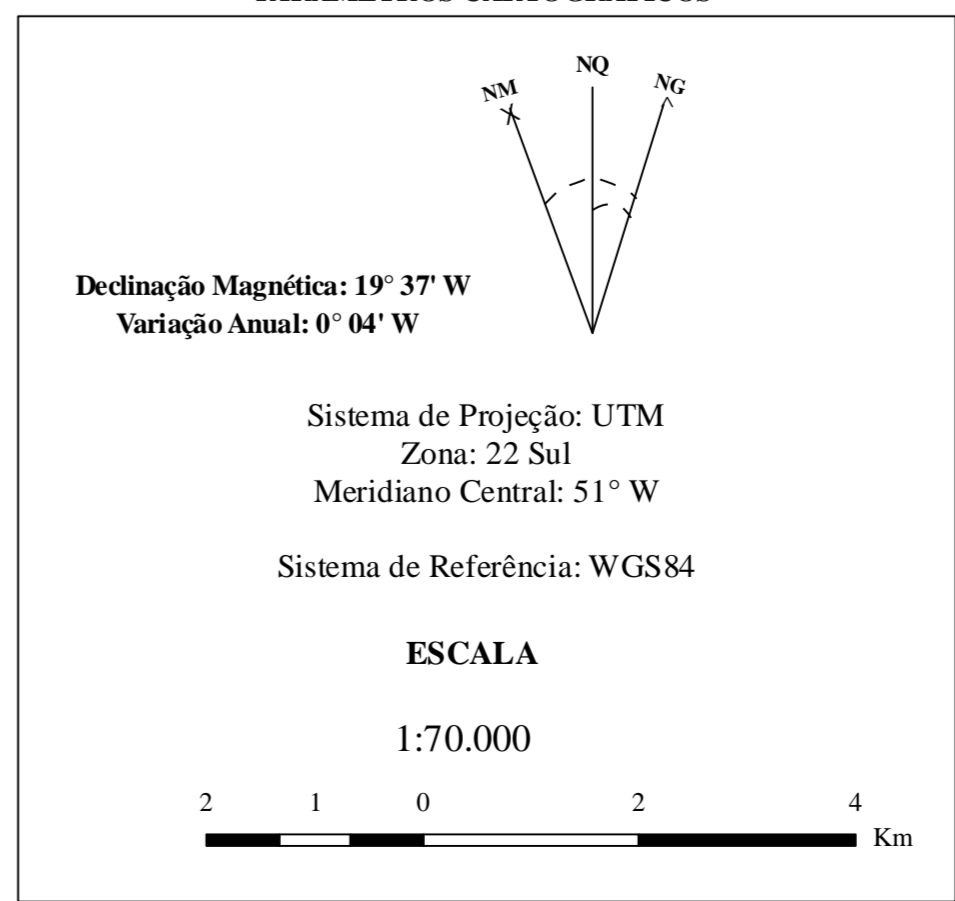
ARTICULAÇÃO DE CENAS LANDSAT



CONVENÇÕES

	Sede Municipal		Ferrovia
	Localidade		Estrada e Rodovia
	Aeródromo		Limite Municipal
	Edificação		Glebas
	Escola		Projetos de Assentamentos
	Igreja		Unidade de Conservação
	Mina ou Pedreira		Terra Indígena
	Equipamentos SIPAM		
	Povo		
	Aldeia Indígena		
	Ponte		
	Balsa		

PARÂMETROS CARTOGRÁFICOS



Fonte: Base cartográfica em escala original 1:250.000 do SIPAM/IBGE (2004).
Delimitação de Unidades de Conservação do Ministério do Meio Ambiente (MMA) e Secretaria de Estado do Meio Ambiente do Pará (SEMA), de Terras Indígenas da Fundação Nacional do Índio (FUNAI), de Projetos de Assentamentos e Glebas do Instituto Nacional de Colonização e Reforma Agrária (INCRA) e de Aeródromos da Agência Nacional de Aviação Civil (ANAC).
Delimitação Municipal do IBGE (2005).
Imagem: Mosaico de imagens Landsat 223/061 (13.07.2008) e 223/062 (13.07.2008) composição colorida R (5) G (4) B (3)

Presidência da República
Casa Civil
Sistema de Proteção da Amazônia
Centro Regional de Belém

Título:
CARTA IMAGEM DA GLEBA BUJARU - ESTADO DO PARÁ

Executado por:
DIVISÃO DE SISTEMATIZAÇÃO DE INFORMAÇÕES

Formado por:
SISTEMA DE PROTEÇÃO DA AMAZÔNIA
TECNOLOGIA

12/2008