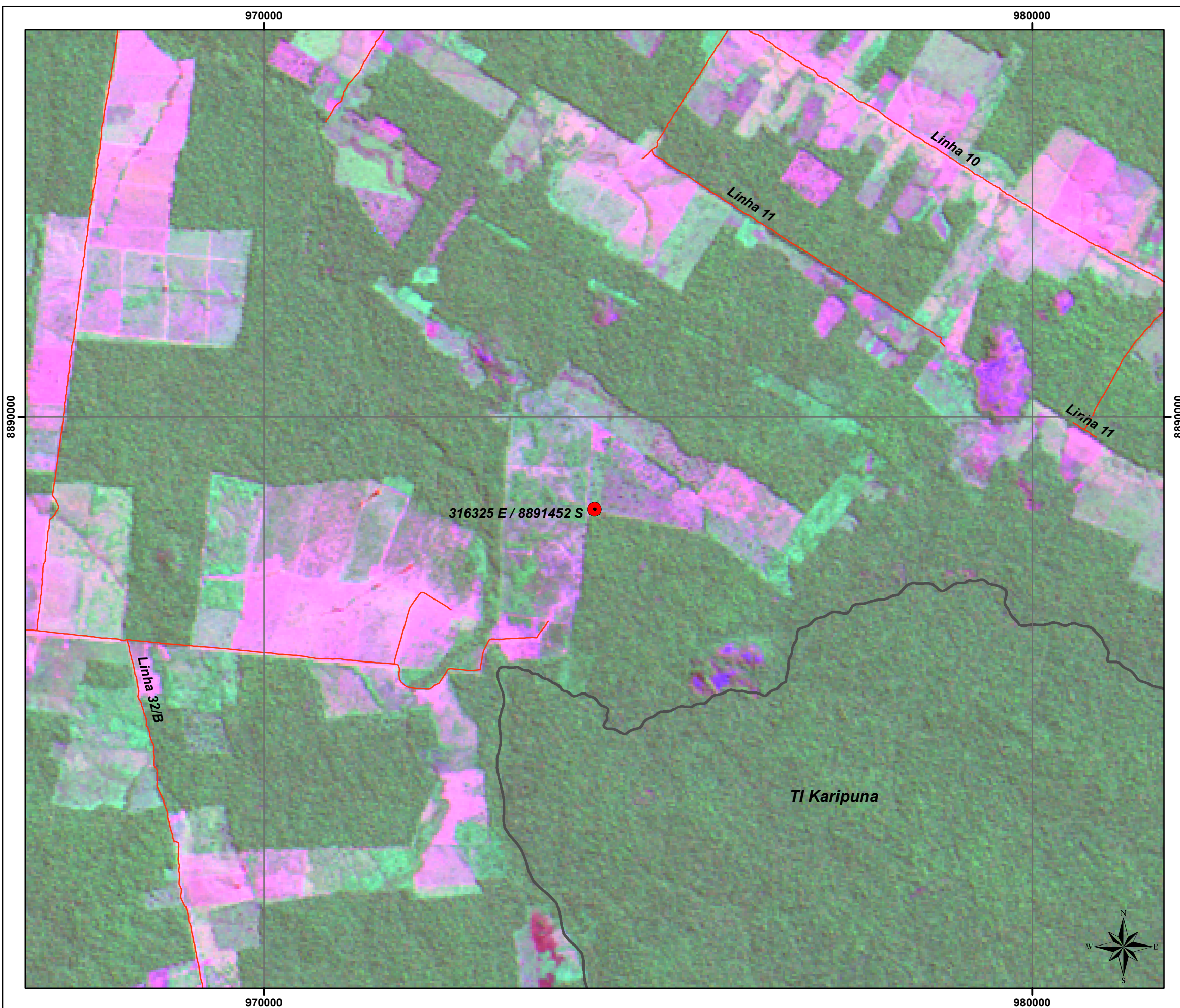




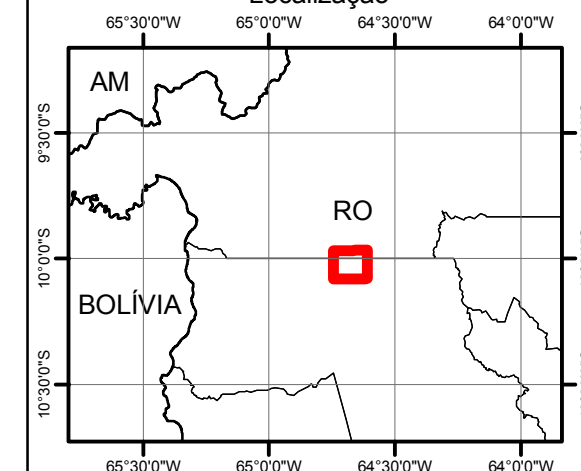
## Desmatamento em área do Município de Nova Mamoré - 2008



### Legenda

- Coordenadas fornecidas pelo solicitante
- Rodovias não pavimentadas
- Limites da Terra Indígena Karipuna

### Localização



1:50.000



Sistema de Projeção Universal Transversa de Mercator - UTM

Datum Horizontal: SAD 69

Imagem do Satélite Landsat 5 - Sensor TM, Órbita/Ponto 233/067,  
Composição R(5)G(4)B(3) - Data 19/07/2008.

### Fontes:

- Sistema de Proteção da Amazônia - SIPAM: Malha Viária Digital do Estado de Rondônia, escala 1:20.000.
- Secretaria de Estado do Desenvolvimento Ambiental - SEDAM: Limite das Terras Indígenas, escala 1:100.000.
- Instituto Nacional de Pesquisas Espaciais - INPE: Imagem do Satélite Landsat 5 TM

### Desmatamento em área do Município de Nova Mamoré - 2008

Órgão Solicitante: Departamento de Polícia Federal  
SR/RO - Delegacia de Polícia Federal em Guajará-Mirim

Divisão Executante: Divisão de Sensoriamento Remoto - DSR	Data de Elaboração: 14/11/08
--	---------------------------------



**SIPAM CR - PV**  
Direitos de reprodução reservados

Centro Regional - Porto Velho  
Av. Lauro Sodré, 6500 - Aeroporto - CEP 78903-711  
Porto Velho - RO - Fone: +55 +69 - 32176311 - Fax: +55 +69 - 3217-6308