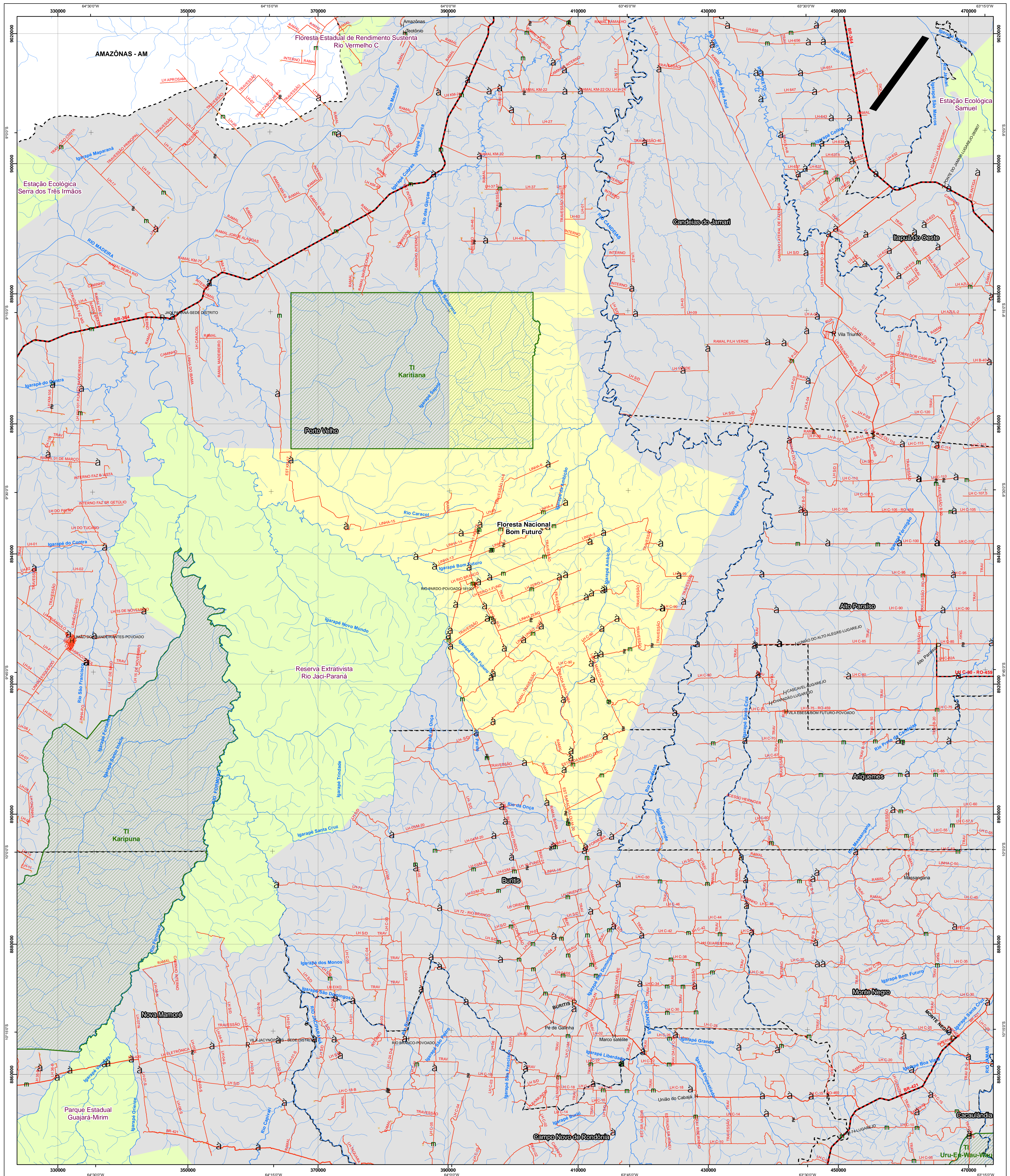




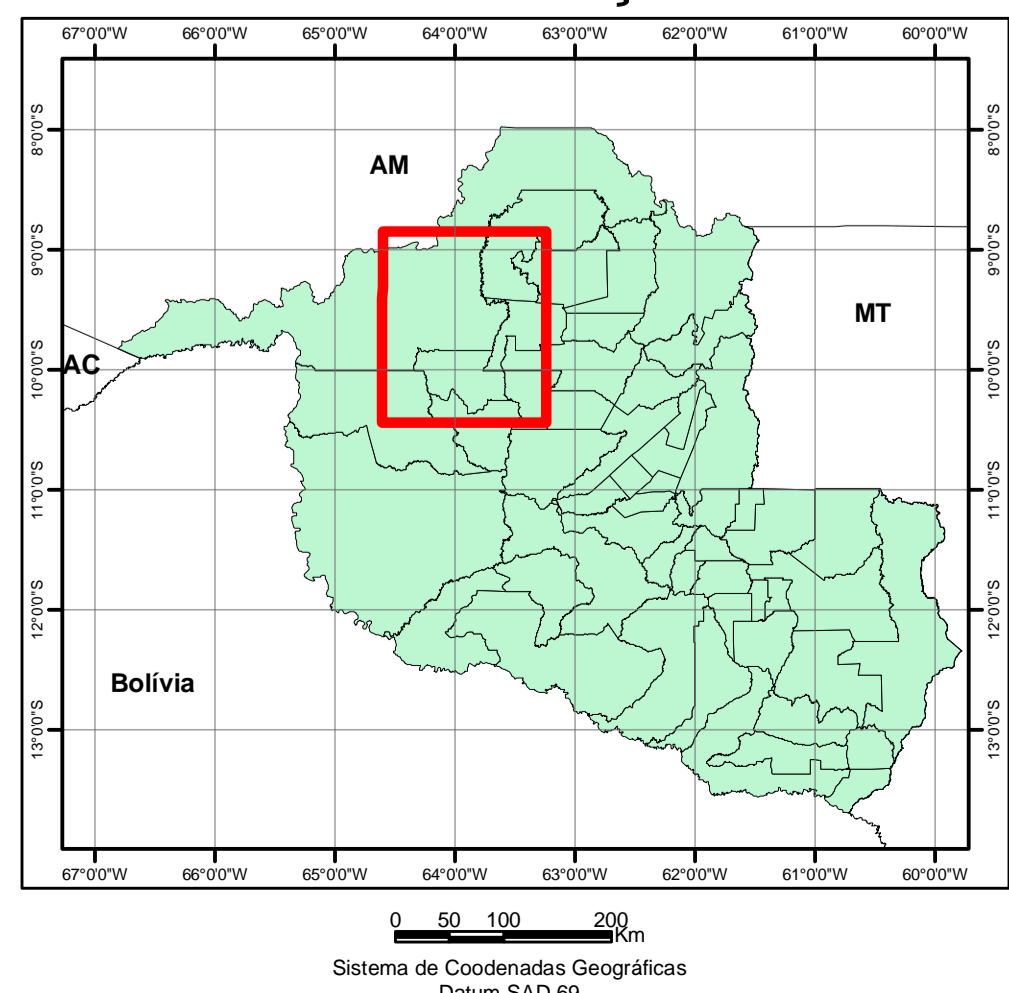
# Floresta Nacional do Bom Futuro Rondônia



### Legenda

- P Sede municipal
- R Sede distrital
- H Localidade
- H Povoado
- ✕ Casa residencial
- m Escola ou faculdade
- ⌘ Templo religioso
- Rodovia pavimentada
- Rodovia não-pavimentada
- Hidrografia
- Limite da TI
- Limite da UC Federal
- Limite da UC Estadual
- Limite municipal

### Localização



Fonte: Secretária de Estado do Desenvolvimento Ambiental - SEDAM/RO - hidrografia e limite das Unidades de Conservação Estaduais, escala 1:100.000;  
Instituto Brasileiro do Meio Ambiente e dos Recursos Naturais Renováveis - IBAMA limite das Unidades de Conservação Federais, escala 1:250.000;  
Fundação Nacional do Índio - FUNAI - limite das Terras Indígenas escala 1:250.000  
Sistema de Proteção da Amazônia - SIPAM - malha viária do estado de Rondônia, escala 1:20.000

1:200.000

10 5 0 10 20 km  
Projeção Universal Transversa de Mercator - UTM  
Fuso 20 Sul, Meridiano Central: -63,0  
Datum SAD 69

Floresta Nacional do Bom Futuro Rondônia	
Órgão Solicitante:	17ª Brigada de Infantaria de Selva - Brigada Príncipe da Beira
Divisão Executante:	Divisão de Proteção Ambiental - Damb
Data de Elaboração:	22/10/2008
 SIPAM CTO-PV Direitos de reprodução reservados	
Centro Regional de Porto Velho Av. Lauro Sodré, 6500 - Aeroporto - CEP 78903-711 Porto Velho-RO - Fone: +55+69 - 3217-6211 - Fax: +55+69 - 3217-62203	