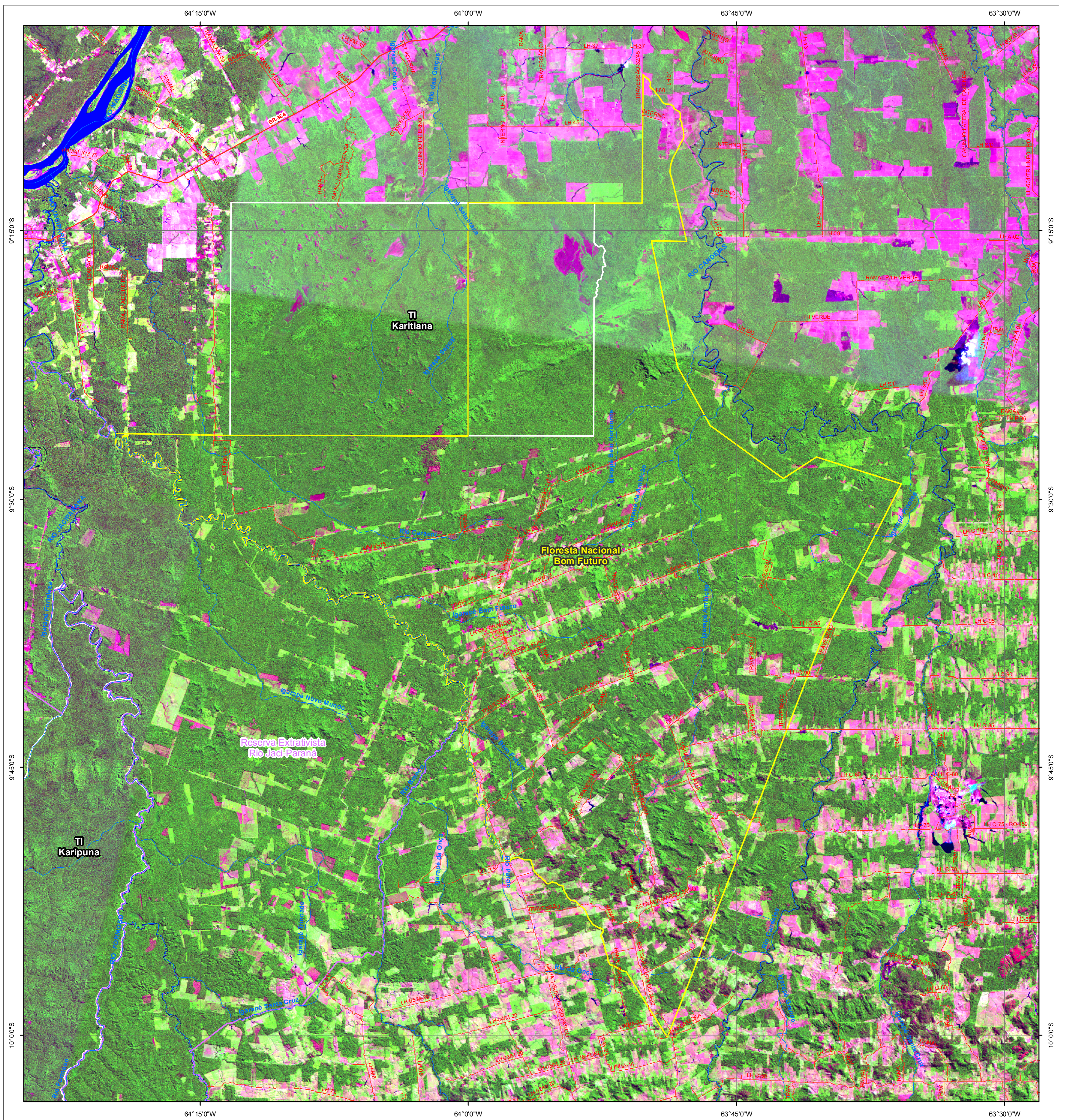




# Floresta Nacional do Bom Futuro

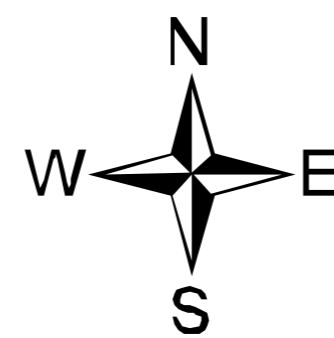
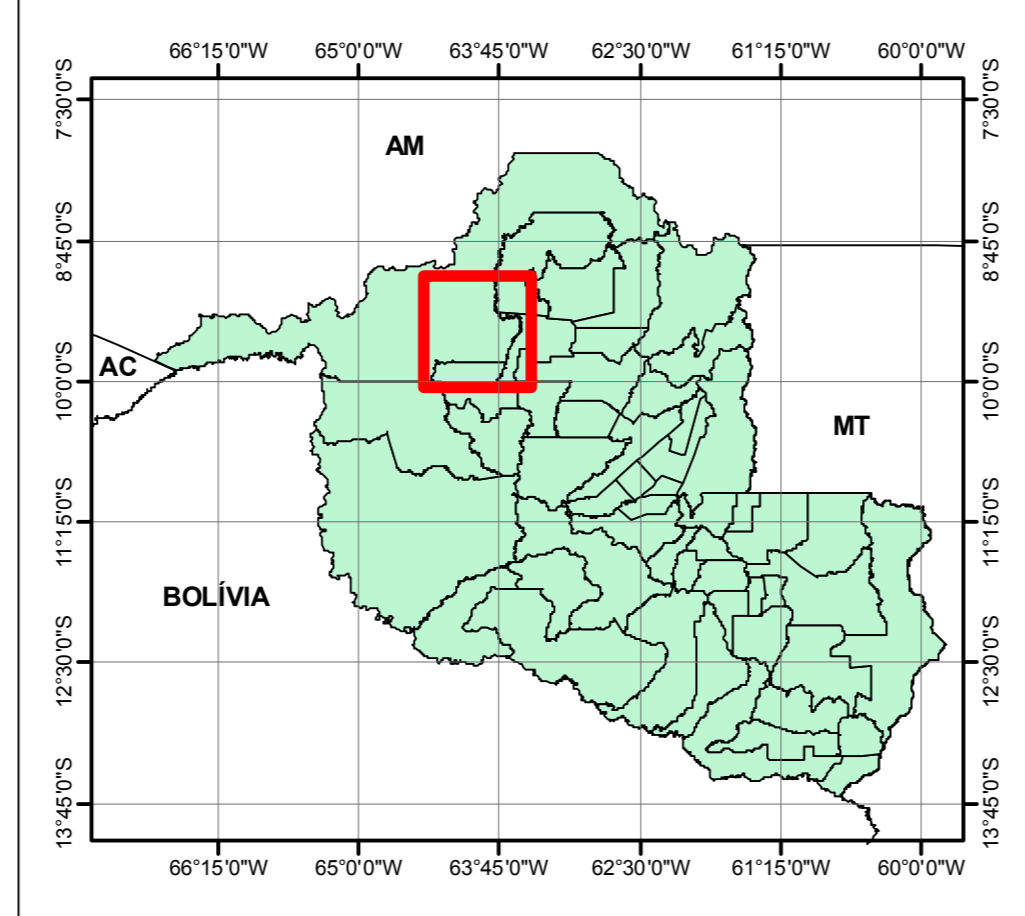
## Rondônia



### Legenda

- Rio ou Igarapé
- Rodovia não pavimentada
- Rodovia pavimentada
- Limite da UC federal
- Limite da UC estadual
- Limite da Terra Indígena
- Área antropizada
- Área natural

### Localização



Sistema de Coordenadas Geográficas  
 Datum SAD 69

Fonte: INPE - Imagens do satélite landsat TM-5, órbita/ponto 232/67 de 24/06/2007, órbita/ponto 232/66 de 27/08/2007 e órbita/ponto 233/66 de 01/07/2007  
 SEDAM/RO - shapefile de hidrografia e UC federais, escala 1:100.000;  
 IBAMA - shapefile das UC federais, escala 1:250.000;  
 FUNAI - shapefile das TI, escala 1:250.000  
 SIPAM - shapefile da malha viária do estado de Rondônia, escala 1:200.000

### Floresta Nacional do Bom Futuro

#### Rondônia

Órgão Solicitante:  
 17ª Brigada de Infantaria de Selva - Brigada Príncipe da Beira

Divisão Executante:  
 Divisão de Proteção Ambiental - Damb

Data de Elaboração:  
 21/10/2008

**SIPAM CTO-PV**  
 Direitos de reprodução reservados

Centro Técnico e Operacional - Porto Velho  
 Av. Lauro Sodré, 6500 - Aeroporto - CEP 78903-711 - Porto Velho-RO - Fone: +55+69 - 3217-6240 - Fax: +55+69 - 3217-6294