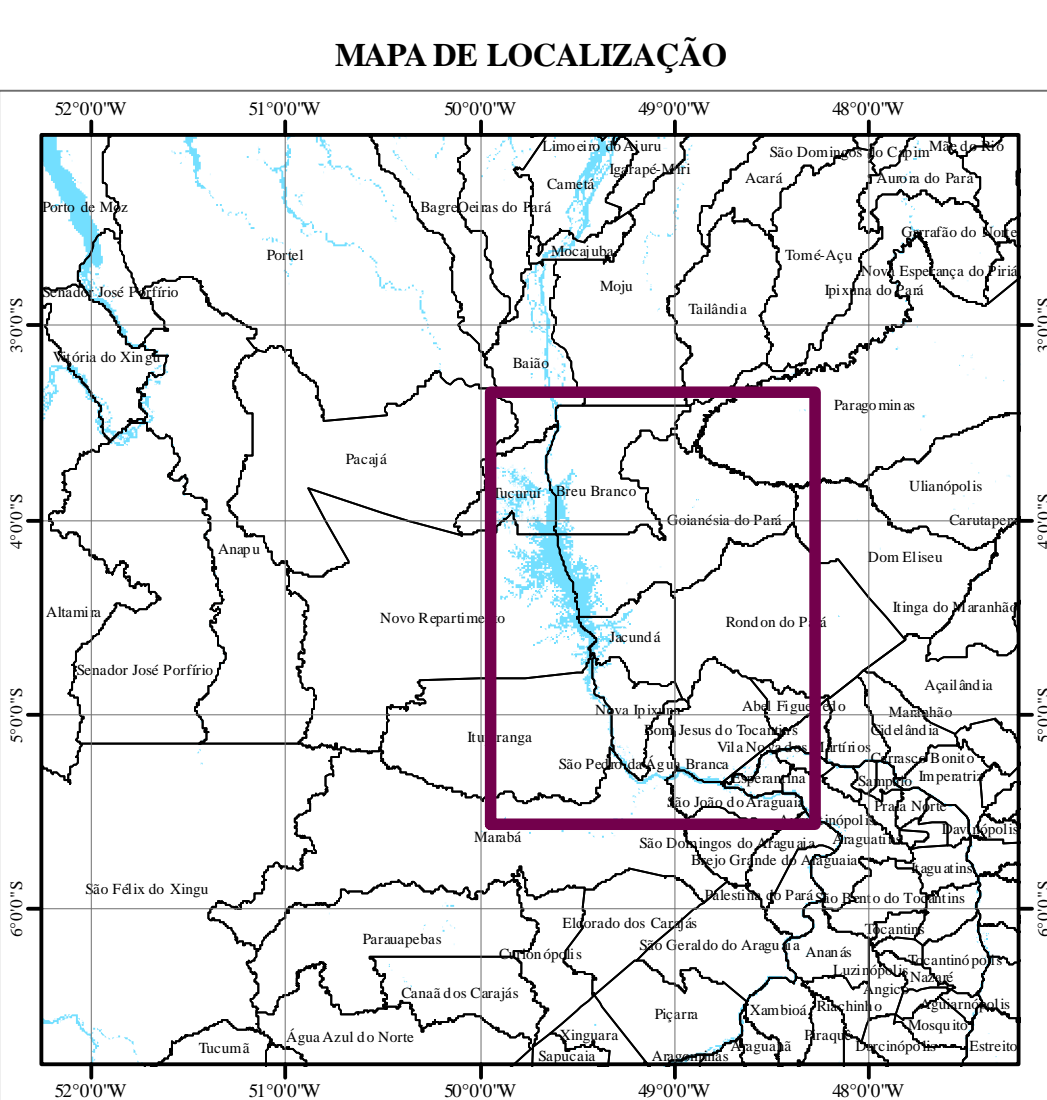
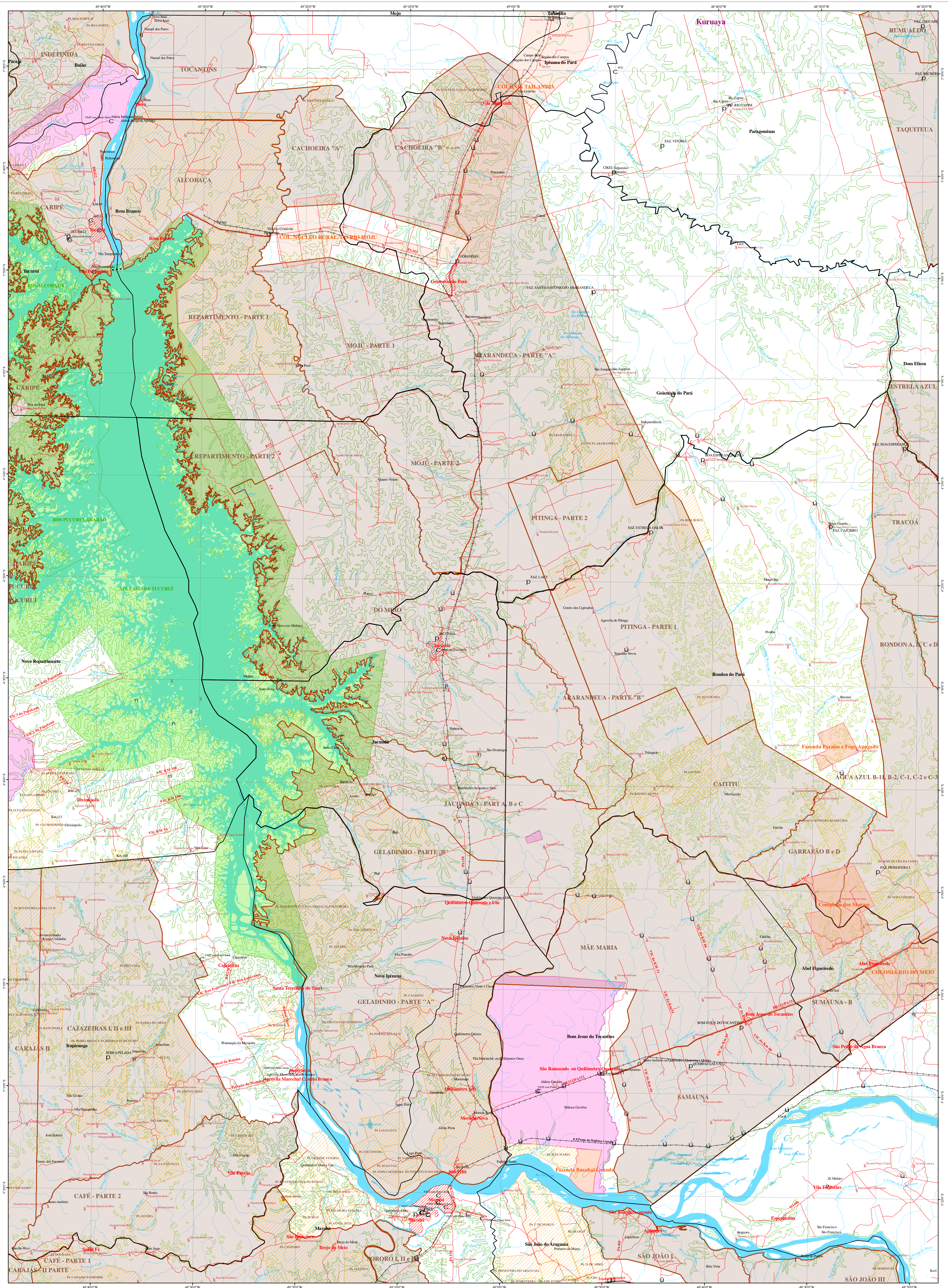




MAPA PLANIALTIMÉTRICO DOS MUNICÍPIOS DE GOIANÉSIA DO PARÁ E JACUNDÁ ESTADO DO PARÁ - PROGRAMA TERRA LEGAL



CONVENÇÕES

	Morro		Barragem		Hidrografia
	Sede Municipal		Ponte		Limite Municipal
	Localidade		Balsa		Gleba ITERPA
	Aeródromo		Ferrovias		Gleba INCRA
	Edificação		Linha de Transmissão		Projeto de Assentamento
	Escola		Estrada e Rodovia		Área Urbana
	Igreja		Curva de nível (m)		Unidade de Conservação
	Mina ou Pedreira		100		Terra Indígena
	Equipamentos SIPAM		120		Área de interesse
	Porto		150		
	Aldeia Indígena		200		
			250		
			300		
			350		
			400		
			450		
			500		
			600		

PARÂMETROS CARTOGRÁFICOS

Declinação Magnética: 19° 59' W
Variação Anual: 0' 3" W

Sistema de Projeção: UTM
Zona: 22 Sul
Meridiano Central: 51° W
Sistema de Referência: WGS84

ESCALA
1:200.000

Fonte: Base cartográfica em escala original 1:250.000 do SIPAM/BGE (2004).
Delimitação de Unidades de Conservação do Ministério do Meio Ambiente (MMA) e Secretaria de Estado do Meio Ambiente do Pará (SEMA) e Terras Indígenas da Fundação Nacional do Índio (FUNAI), de Projetos de Assentamentos e Glebas do Instituto Nacional de Colonização e Reforma Agrária (INCRA) e de Aeródromos da Agência Nacional de Aviação Civil (ANAC).
Delimitação Municipal do IBGE (2005).

Presidência da República
Casa Civil
Sistema de Proteção da Amazônia
Centro Regional de Belém

Título: MAPA PLANIALTIMÉTRICO DOS MUNICÍPIOS DE GOIANÉSIA DO PARÁ E JACUNDÁ - PROGRAMA TERRA LEGAL - ESTADO DO PARÁ

Executado por: DIVISÃO DE SISTEMATIZAÇÃO DE INFORMAÇÕES

Fornecido para: PROGRAMA TERRA LEGAL

Sinopse, 2002