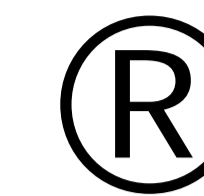
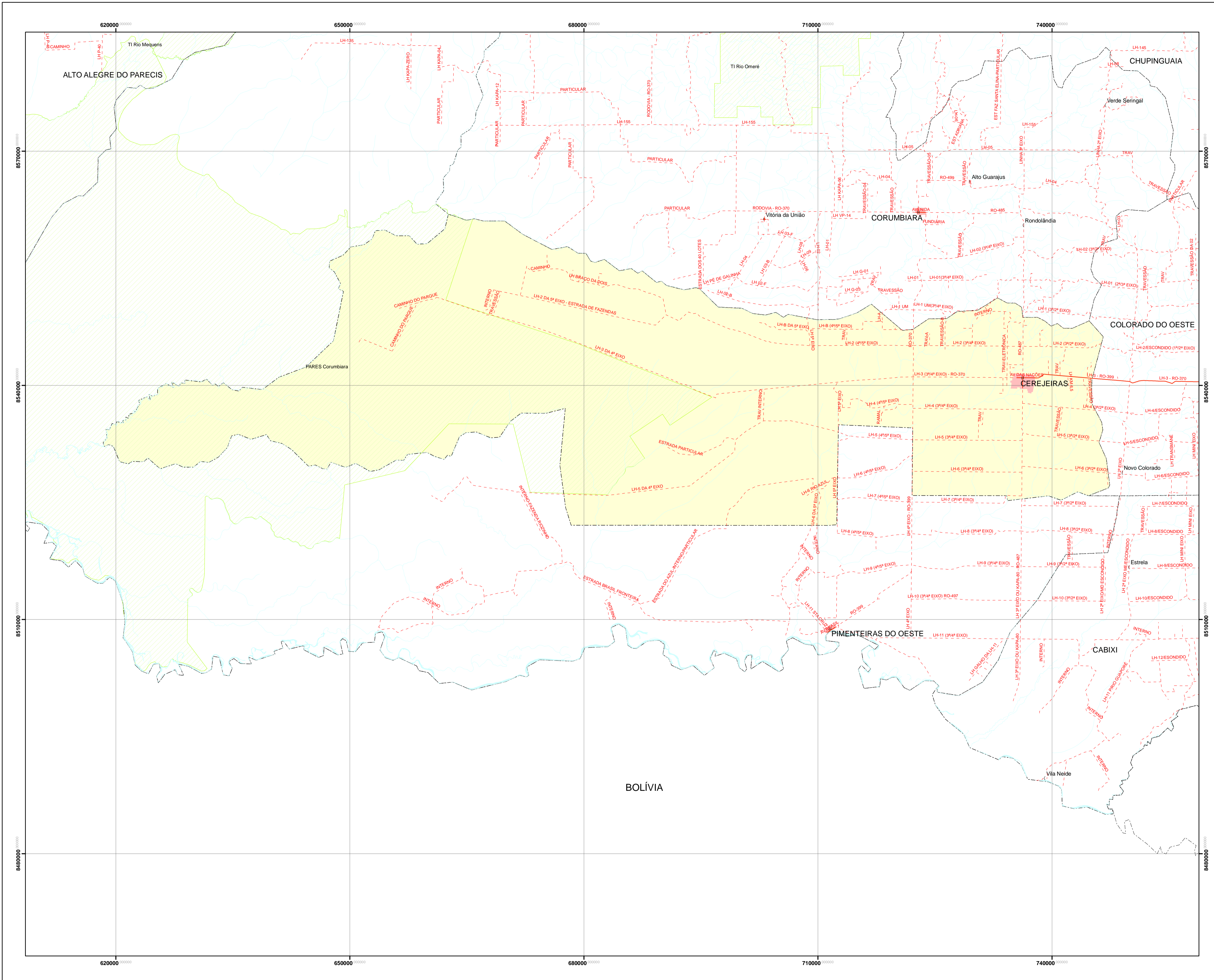




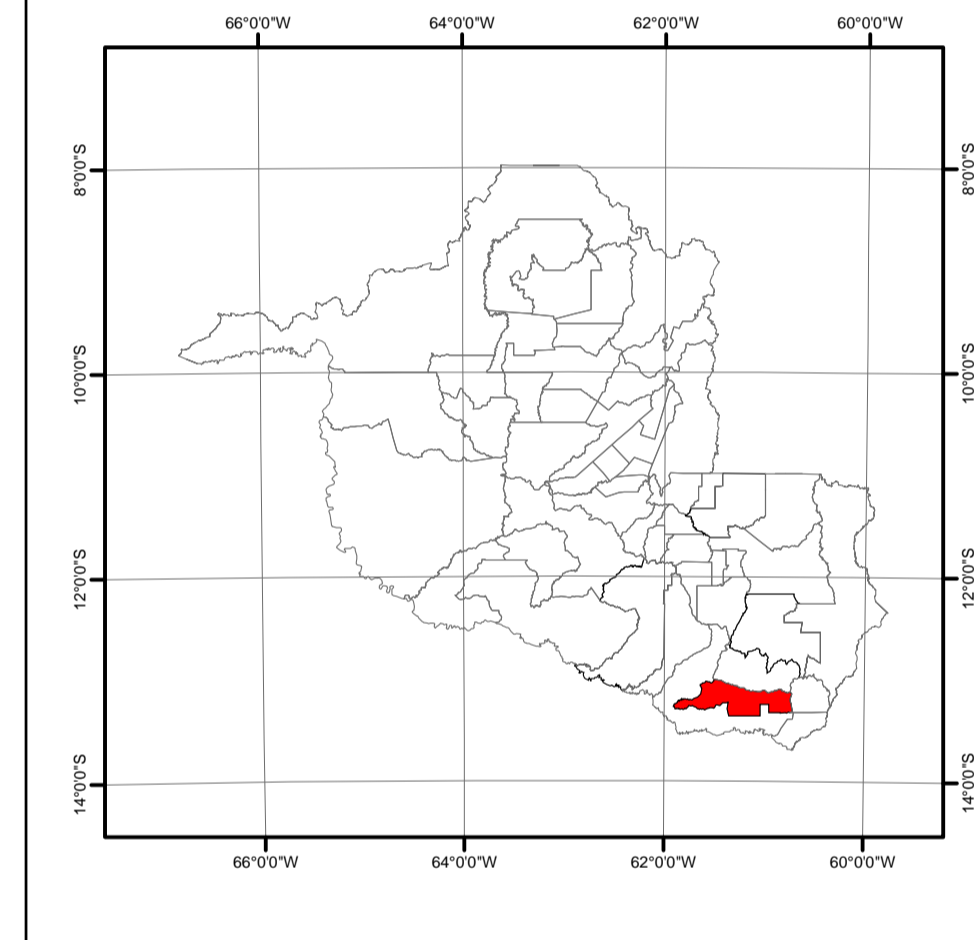
Malha Viária Município de Cerejeiras - RO



Legenda

- H Sede municipal
- I Povoado
- (Lugarejo
- Rio, ribeirão e igarapé
- Rodovia pavimentada
- Limite municipal
- Área especial
- Mancha urbana
- Rodovia não pavimentada

Localização



Escala 1 : 250.000



Sistema de Projeção UTM
 Zona 20
 Datum SAD 69

Fonte: Unidade de Conservação e Terra Indígena: Programa de Monitoramento de Áreas Especiais - ProAE, SIPAM, 1 : 250.000, ano 2007;
 Hidrografia e mancha urbana - Secretaria de Estado de Desenvolvimento Ambiental - SEDAM/RO, 1 : 100.000, ano 2004;
 Malha viária, sede municipal, lugarejos e povoado - Sistema de Proteção da Amazônia, 1 : 20.000, ano 2008;
 Limites estadual e municipal: IBGE, 1 : 1.000.000, ano 2005.

Malha Viária Município de Cerejeiras - RO	
Órgãos Parceiros envolvidos no projeto:	
Instituto Brasileiro de Geografia e Estatística - IBGE/UE/RO Instituto Nacional de Colonização e Reforma Agrária - INCRA/SR-17 Secretaria de Estado do Planejamento e Coordenação Geral - SEPLAN/RO Departamento de Estrada e Rodagem de Rondônia DER/RO	
Divisão Executante: Divisão de Sistematização da Informação - DINF	Data de Elaboração: 10/04/08
<small> Direitos de reprodução reservados. Centro Técnico e Operacional - Porto Velho Av. Lacerda Soares, 6500 - Aeroporto - CEP 78803-711 Porto Velho - RO - Fone: +55 469 - 32176311 - Fax: +55 469 - 3217-6308 </small>	