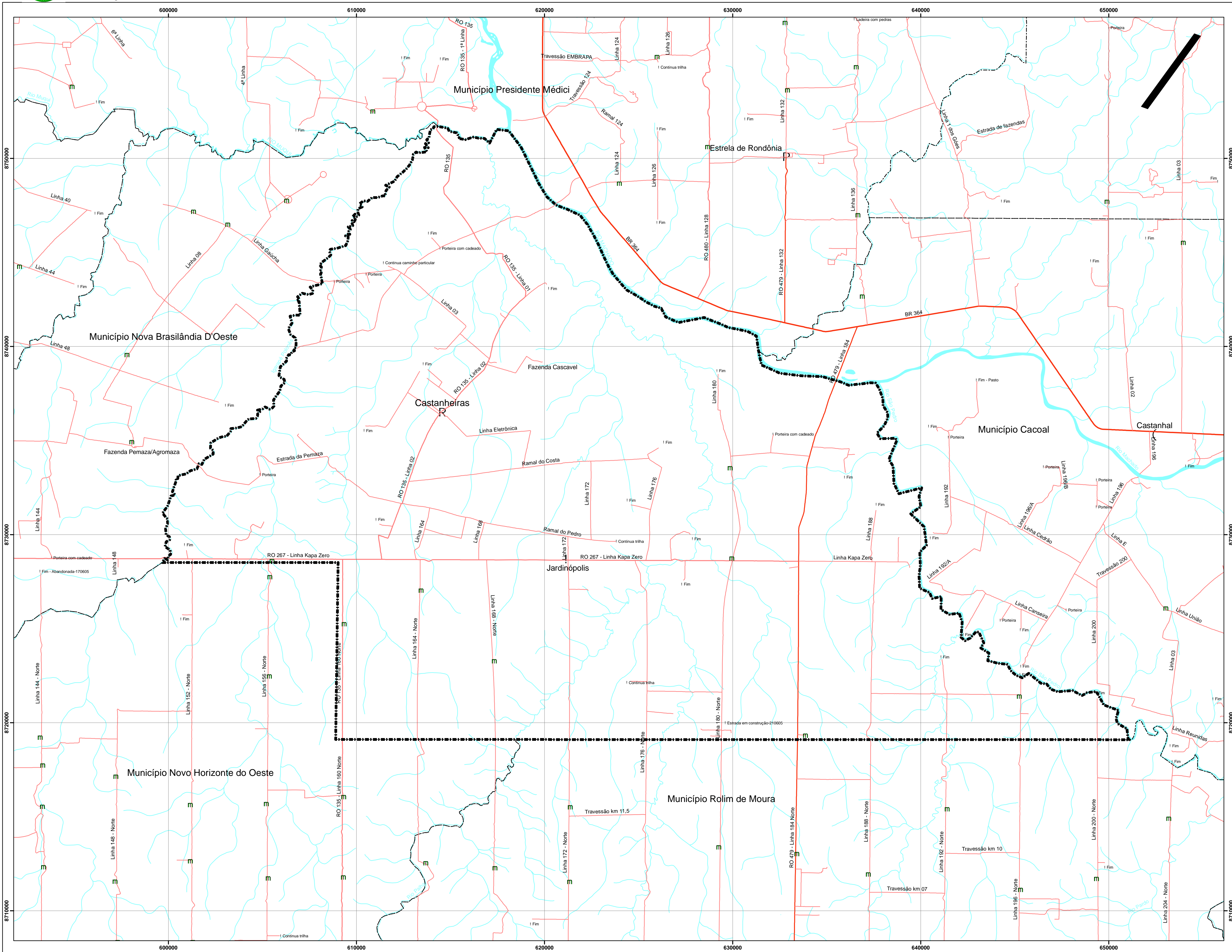




Presidência da República
Casa Civil
Sistema de Proteção da Amazônia
Centro Regional - Porto Velho

MALHA VIÁRIA

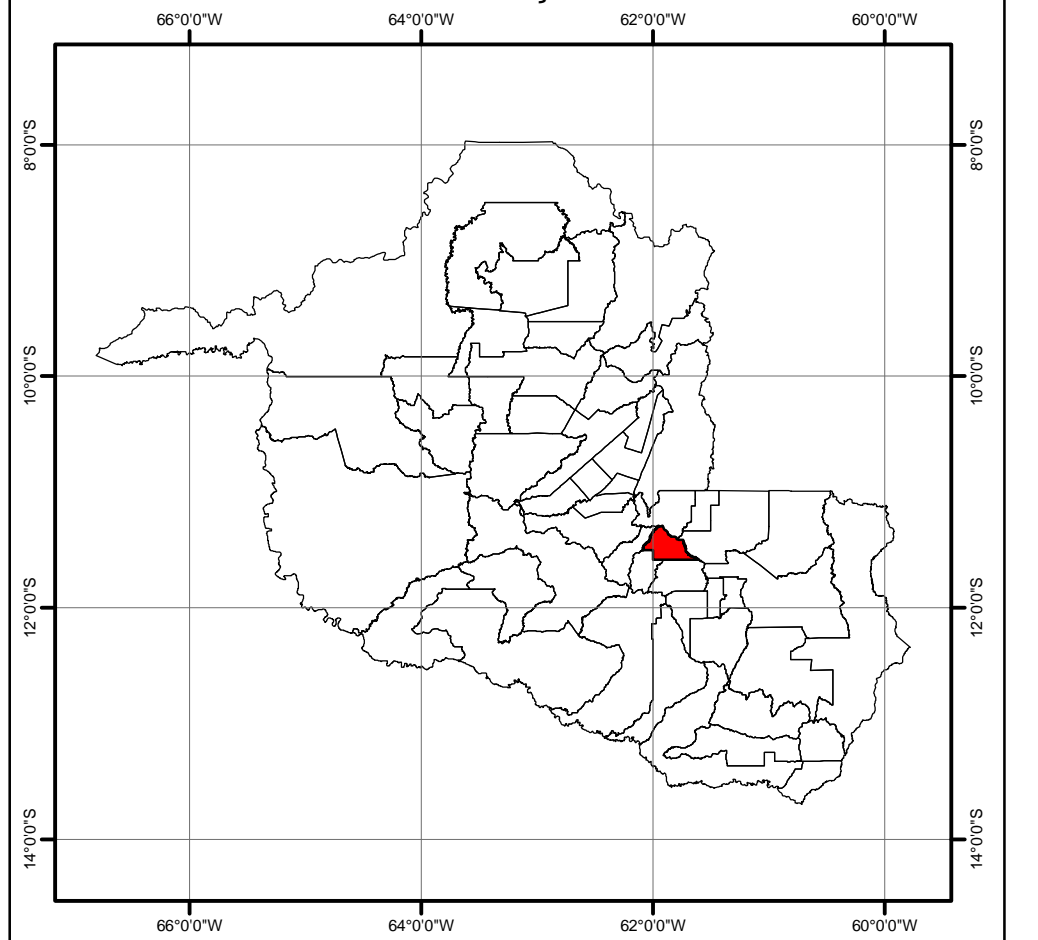
MUNICÍPIO: CASTANHEIRAS/RO



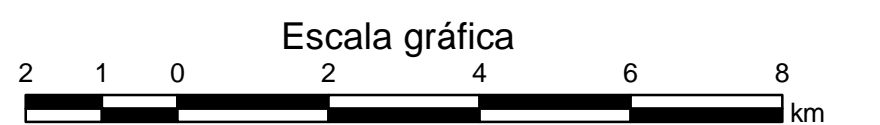
Legenda

- Curso d'água, rio, igarapé
- Rodovia municipal não pavimentada
- Rodovia municipal pavimentada
- Rodovia federal pavimentada
- Rodovia federal não pavimentada
- Rodovia estadual pavimentada
- Rodovia estadual não pavimentada
- Escola ou faculdade
- Sede municipal
- Povoado
- Sede distrital
- Lugarejo
- Limite municipal

Localização



Escala: 1:100.000 - Para impressão em papel tamanho A-1



Sistema de Projeção: Coordenadas planas UTM
Datum SAD 69 - Zona 20 Sul

Fonte:

Malha viária - SIPAM-CR-PV - novembro/2009 - Escala: 1:20.000
Limites municipais - IBGE/2007 - Escala: 1:2.500.000
Curso d'água - SEDAM - ano 2004 - Escala: 1:100.000

Malha Viária - Quilometragem levantada

Levantamento de campo executado com GPS Topográfico no período de 2004/2009

Dados referentes ao município de Castanheiras/RO

Rodovias Estaduais pavimentadas = 19,40 km
Rodovias Estaduais não pavimentadas = 71,43 km

Vias Municipais não pavimentadas = 246,55 km

Total em vias Municipais = 246,55 km

Observação: Somente as vias da zona rural foram levantadas
As vias da zona urbana não constam nos dados acima

MALHA VIÁRIA

Edição: novembro/2009

Município: Castanheiras/RO

Divisão Executante:

Divisão de Sistematização de Informações - DIVSIN

Data de Elaboração:

29/12/2009



SIPAM CR - PV
Direitos de reprodução reservados

Centro Regional - Porto Velho
Av. Lauro Sodré, 6500 - Aeroporto - CEP 76803-260
Porto Velho - RO - Fone: +55 +69 - 32176200 - Fax: +55 +69 - 3217-6211