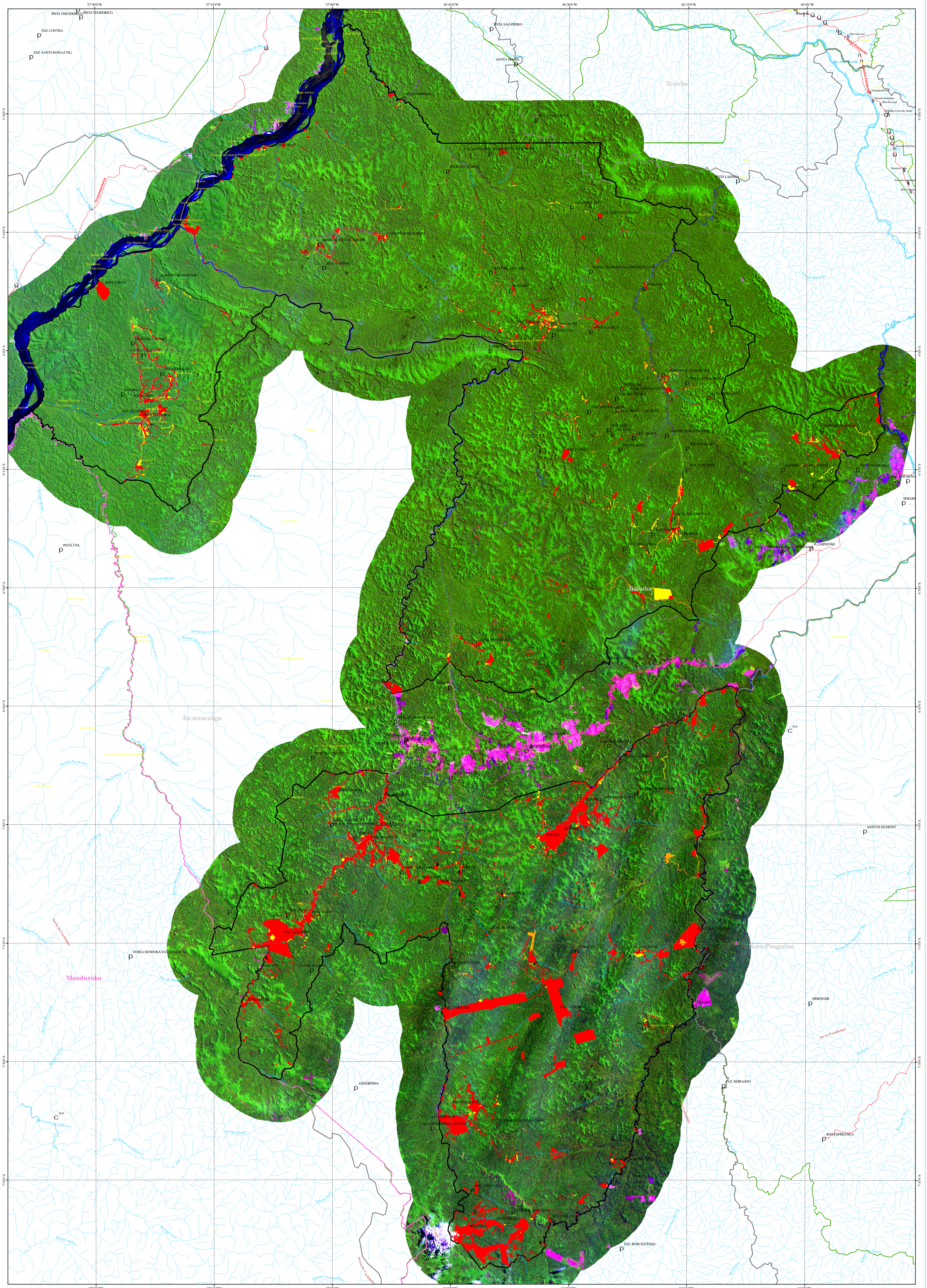
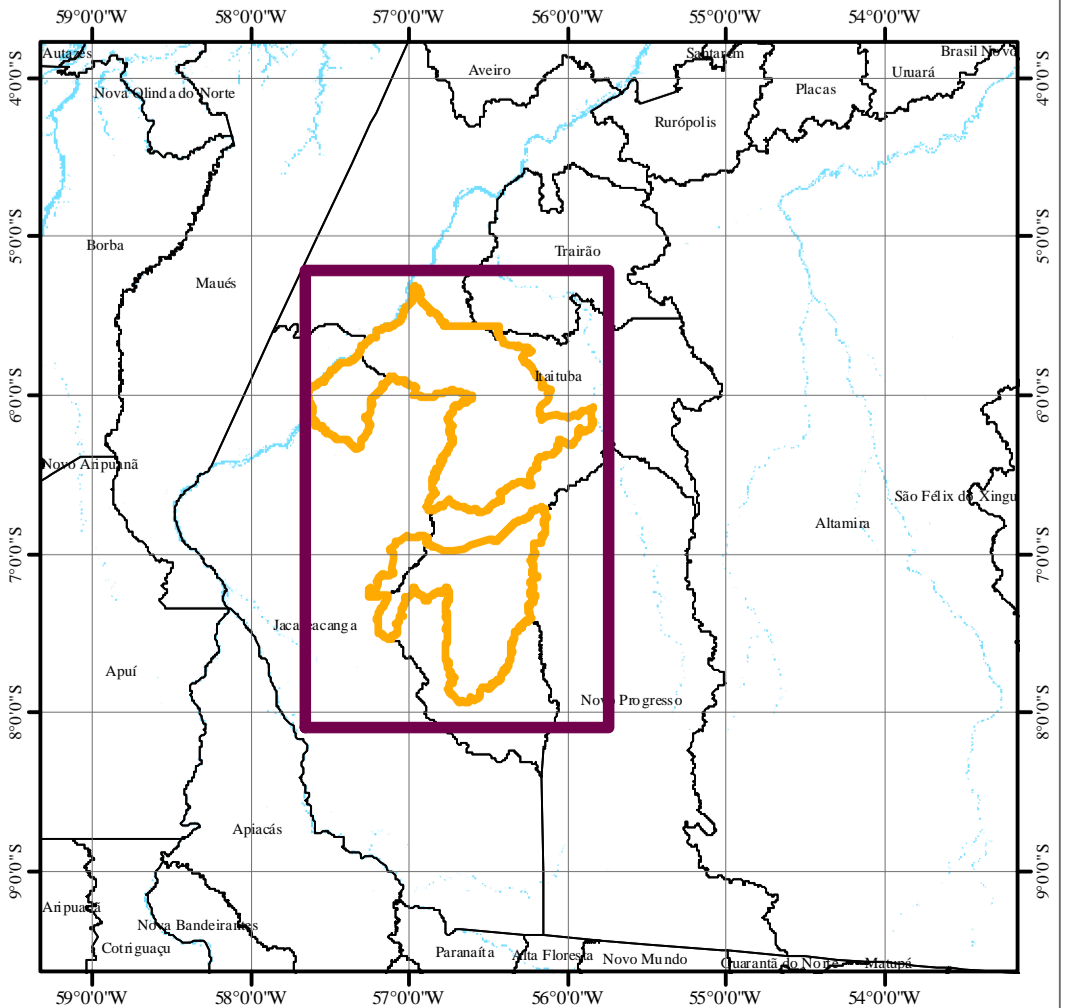




CARTA-IMAGEM DA ÁREA DE PROTEÇÃO AMBIENTAL DO TAPAJÓS - ESTADO DO PARÁ



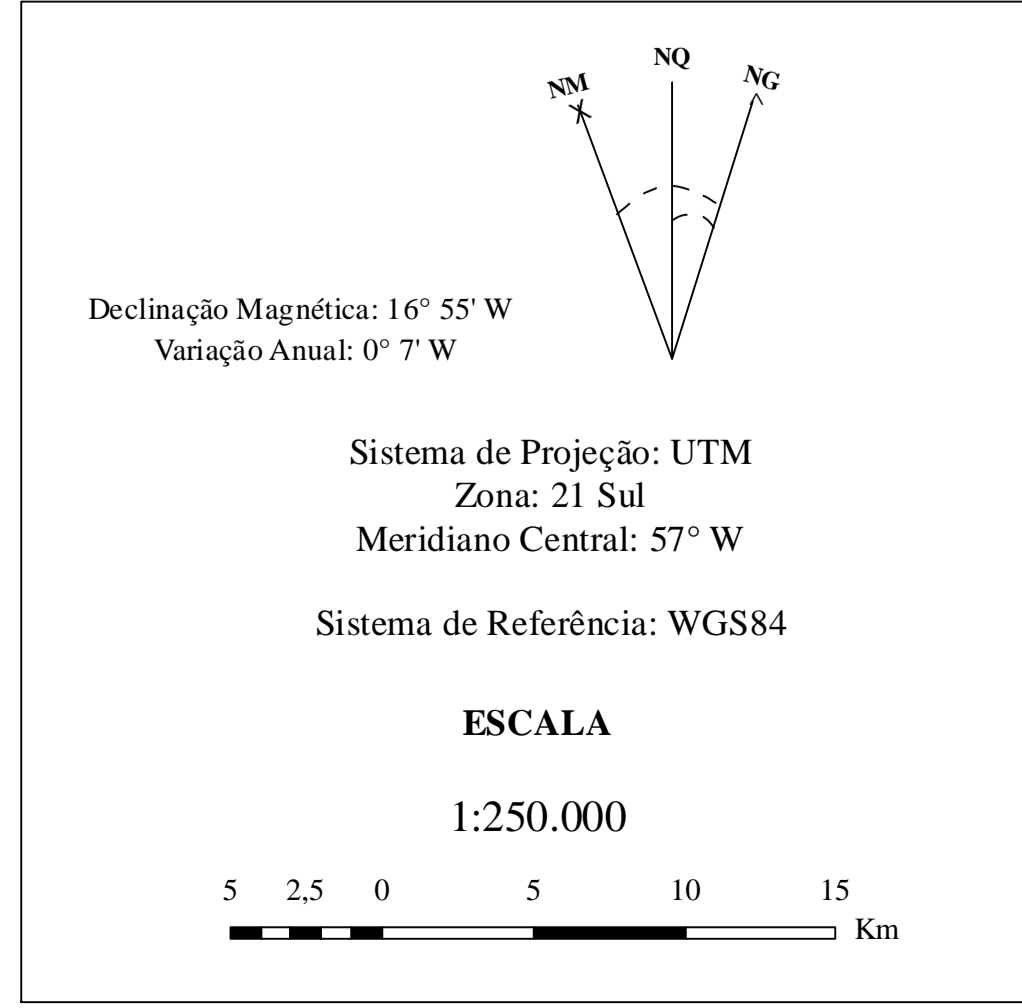
MAPA DE LOCALIZAÇÃO



CONVENÇÕES

Morro	Hidrografia
Sede Municipal	Limite Municipal
Localidade	Antropismo
Aeródromo	até 2007
Edificação	2008
Escola	2009
Igreja	Unidade de Conservação
Mina ou Pedreira	Terra Indígena
Equipamentos SIPAM	Área de interesse
Porto	Barragem
Aldeia Indígena	Ponte
	Balsa
	Ferrovia
	Linha de Transmissão
	Estrada e Rodovia

PARÂMETROS CARTOGRÁFICOS



Fonte: Base cartográfica em escala original 1:250.000 do SIPAM/IBGE (2004).
Definição de Unidades de Conservação do Ministério do Meio Ambiente (MMA) e Secretaria de Estado do Meio Ambiente do Pará (SEMA), de Terras Indígenas da Fundação Nacional do Índio (FUNAI), de Projetos de Assentamentos e Clusters do Instituto Nacional de Colonização e Reforma Agrária (INCRA) e de Aeródromos da Agência Nacional de Aviação Civil (ANAC).
Definição Municipal do IBGE (2005).
Mosaico de imagens TM Landsat 5 das órbitas-ponto 228.064 (20/08/2009), 228.065 (20/08/2009) e 229.064 (11/08/2009) com 30 metros de resolução espacial em composição colorida R (banda 5) G (banda 4) B (banda 3).
Dados de antropismo do Programa de Monitoramento de Áreas Especiais - POAE (2009).

Presidência da República
Casa Civil
Sistema de Proteção da Amazônia
Centro Regional de Belém

Título: CARTA-IMAGEM DA ÁREA DE PROTEÇÃO AMBIENTAL DO TAPAJÓS - ESTADO DO PARÁ

Executado por: DIVISÃO DE SISTEMATIZAÇÃO DE INFORMAÇÕES

Formado por: [List of names]

Programa de Monitoramento de Áreas Especiais - POAE

Datado: 2010