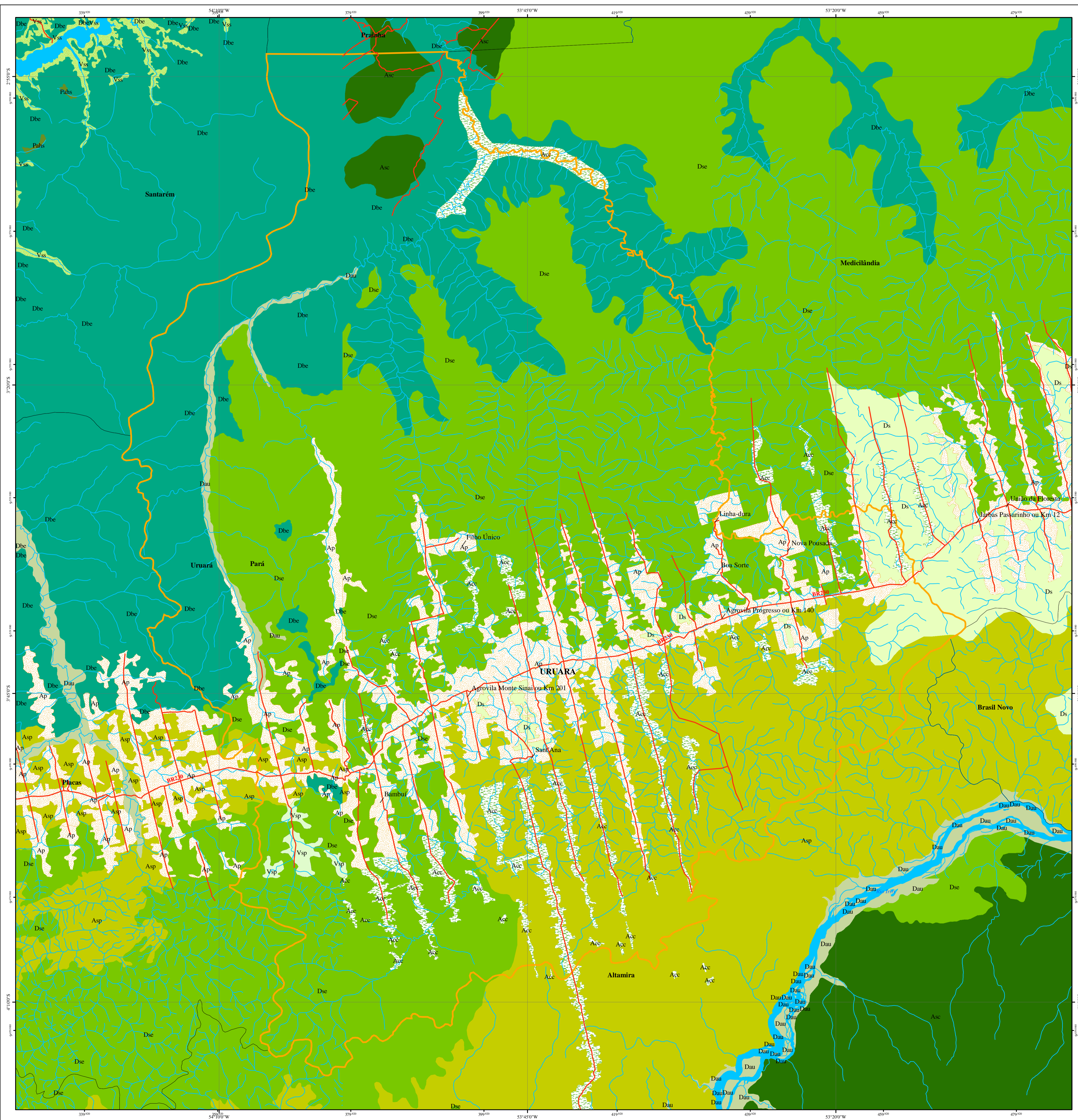




PRESIDÊNCIA DA REPÚBLICA
CASA CIVIL
SISTEMA DE PROTEÇÃO DA AMAZÔNIA
CENTRO TÉCNICO E OPERACIONAL DE BELÉM

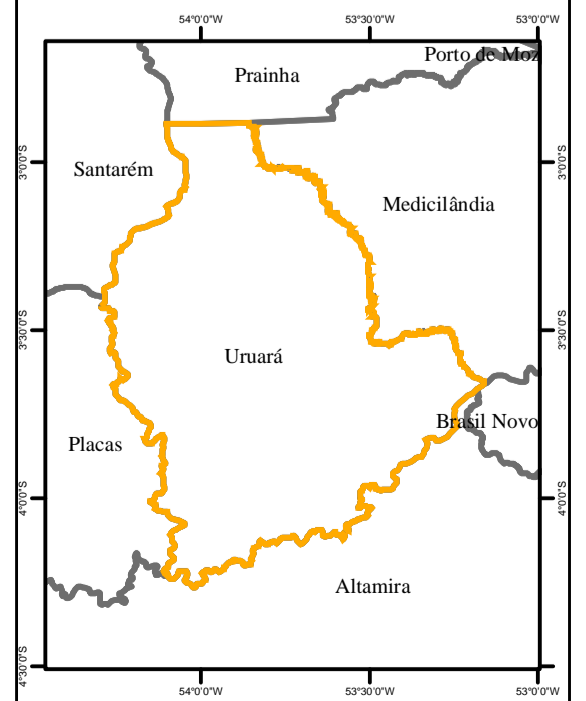
MAPA DA COBERTURA VEGETAL DO MUNICÍPIO DE URUARÁ ESTADO DO PARÁ



MAPA DE LOCALIZAÇÃO



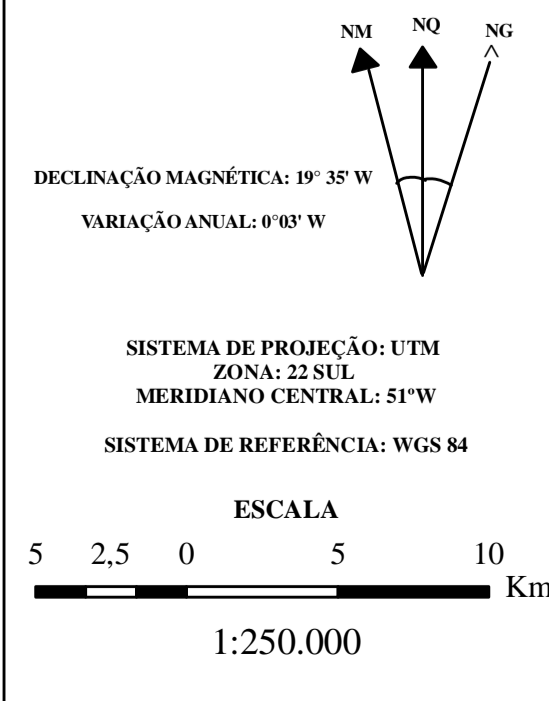
DIVISÃO MUNICIPAL



LEGENDA

	Localidades		Floresta Ombrófila Aberta Submontana com Palmeiras
	Sedes Municipais		Floresta Ombrófila Densa Aluvial Dossel Uniforme
	Estradas e Rodovias		Floresta Ombrófila Densa Terras Baixas
	Drenagem		Floresta Ombrófila Densa Terras Baixas Dossel Emergente
	Limite Municipal de Uruará		Floresta Ombrófila Densa Submontana
	Limites Municipais		Floresta Ombrófila Densa Submontana Dossel Emergente
	Culturas Cíclicas e Antropismo		Formações Pioneiras com Influência Fluvial e/ou Lacustre - Herbácea sem Palmeiras
	Pecúária		Vegetação Secundária sem Palmeiras
	Floresta Ombrófila Aberta Submontana com Cipós		

PARÂMETROS CARTOGRÁFICOS



Fonte: Base de Dados Vetoriais do SIPAMIBGE em escala original 1:250.000 (2004).

	Presidência da República Casa Civil Sistema de Proteção da Amazônia Centro Técnico e Operacional de Belém	
Título: MAPA DA COBERTURA VEGETAL DO MUNICÍPIO DE URUARÁ - ESTADO DO PARÁ		
Executado por: DIVISÃO DE SISTEMATIZAÇÃO DE INFORMAÇÕES		
Fornecido para: PREFEITURA MUNICIPAL DE URUARÁ Abril/2008		
		Centro Técnico e Operacional de BE Av. João César, 7000, 3º de-Cam CEP: 66017-270 (011) 3366-2286 Fax: (011) 3366-2283 atendimento.cto@cpam.gov.br