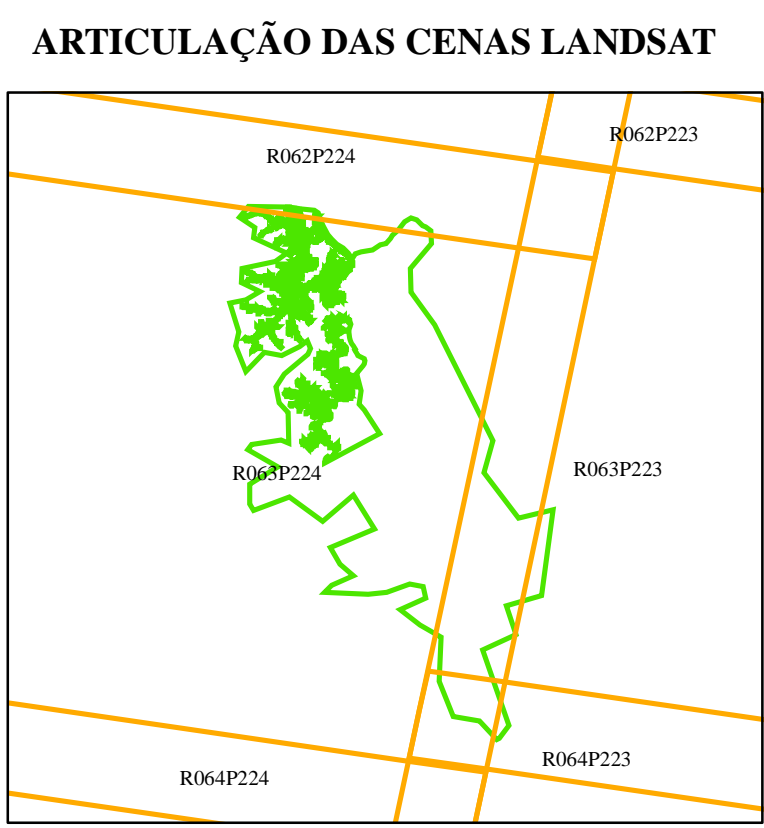
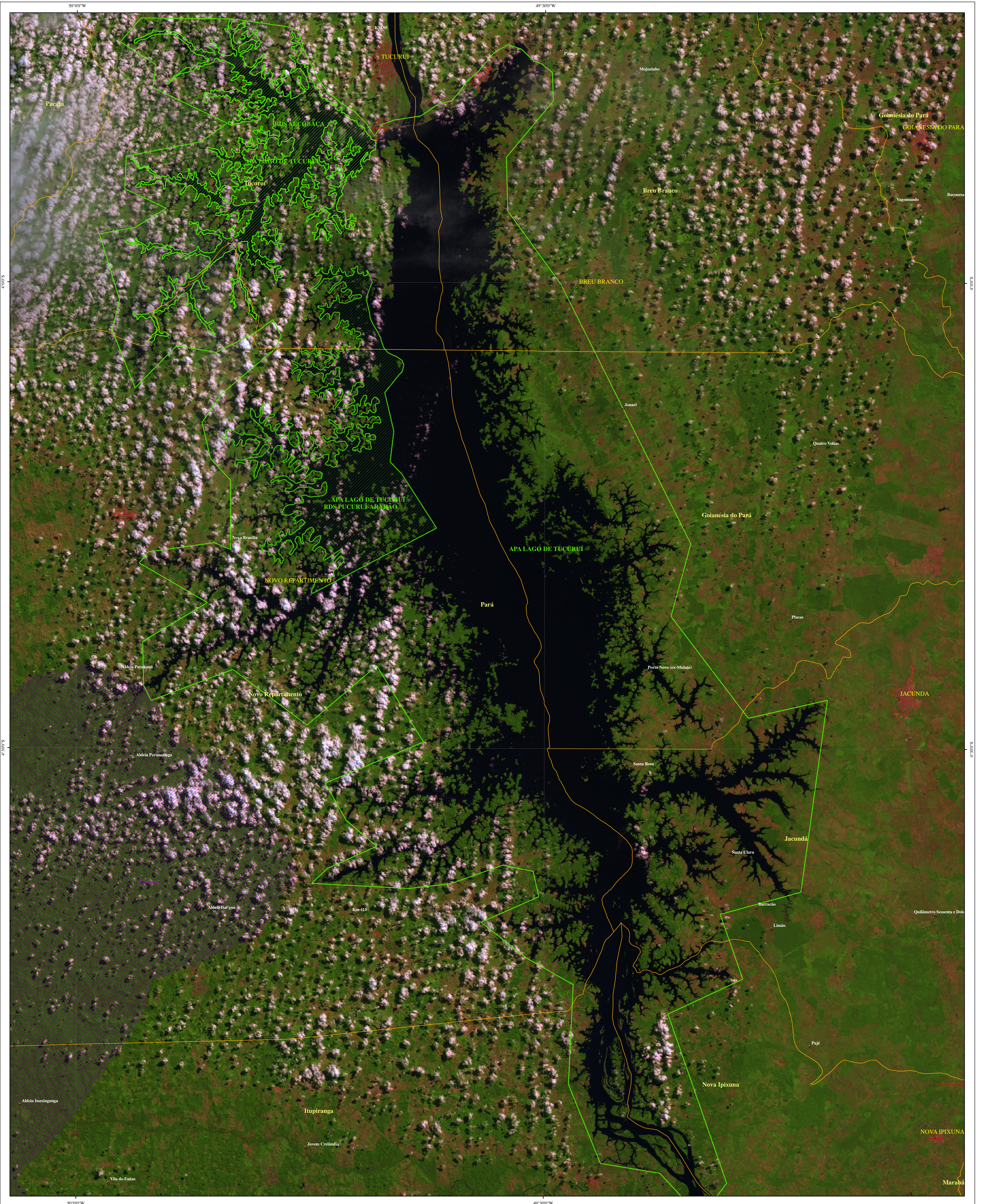


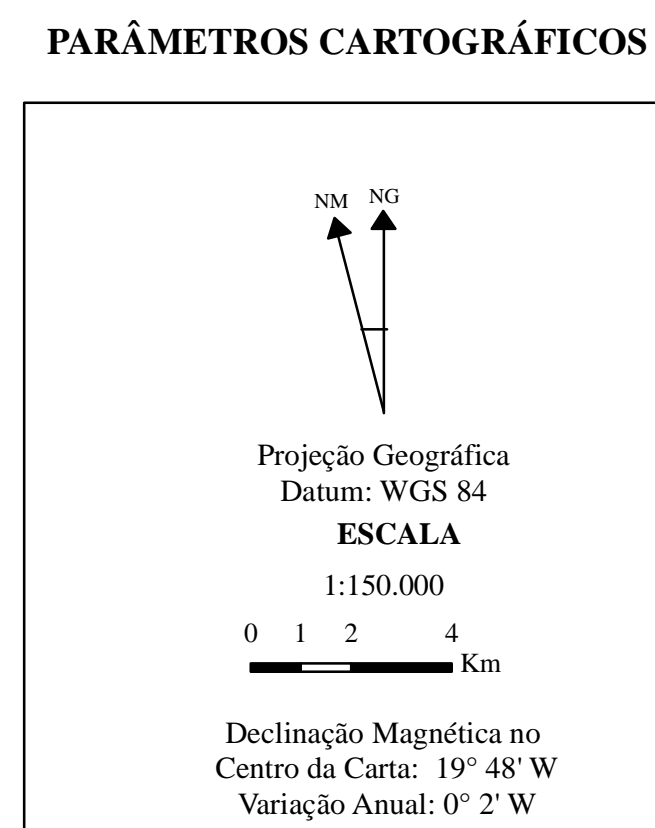


CARTA-IMAGEM DO RESERVATÓRIO DA HIDRELÉTRICA DE TUCURUÍ - ESTADO DO PARÁ



LEGENDA

| | |
|---|--------------------|
| 6 | Localidades |
| 5 | Sede Municipal |
| | Área Urbanas |
| | Limite Municipal |
| | RDS Pucuruí-Ararão |
| | RDS Alcobaça |
| | APA de Tucuruí |
| | TEIND Parakanã |



Fonte: Base de Dados Vetoriais do SIPAM/IBGE (escala original 1:250.000).
Delimitação de Unidades de Conservação do Ministério do Meio Ambiente - MMA e Órgão Estadual de meio ambiente.
Delimitação das Terras Indígenas da Fundação Nacional do Índio - FUNAI.
Mosaico de imagens do sensor TM/Landsat 5, órbitas-ponto: 224/063 (02/07/2007) e 223/063 (25/06/2007) com 30 metros de resolução espacial em composição colorida R(5) G(4) B(3).

Presidência da República
Casa Civil
Sistema de Proteção da Amazônia
Centro Técnico e Operacional de Belém

Título:
CARTA-IMAGEM DO RESERVATÓRIO DA HIDRELÉTRICA DE TUCURUÍ - ESTADO DO PARÁ

Executado por:
DIVISÃO DE SISTEMATIZAÇÃO DE INFORMAÇÕES

Fornecido para:
UNIVERSIDADE FEDERAL DO PARÁ

Julho/2008