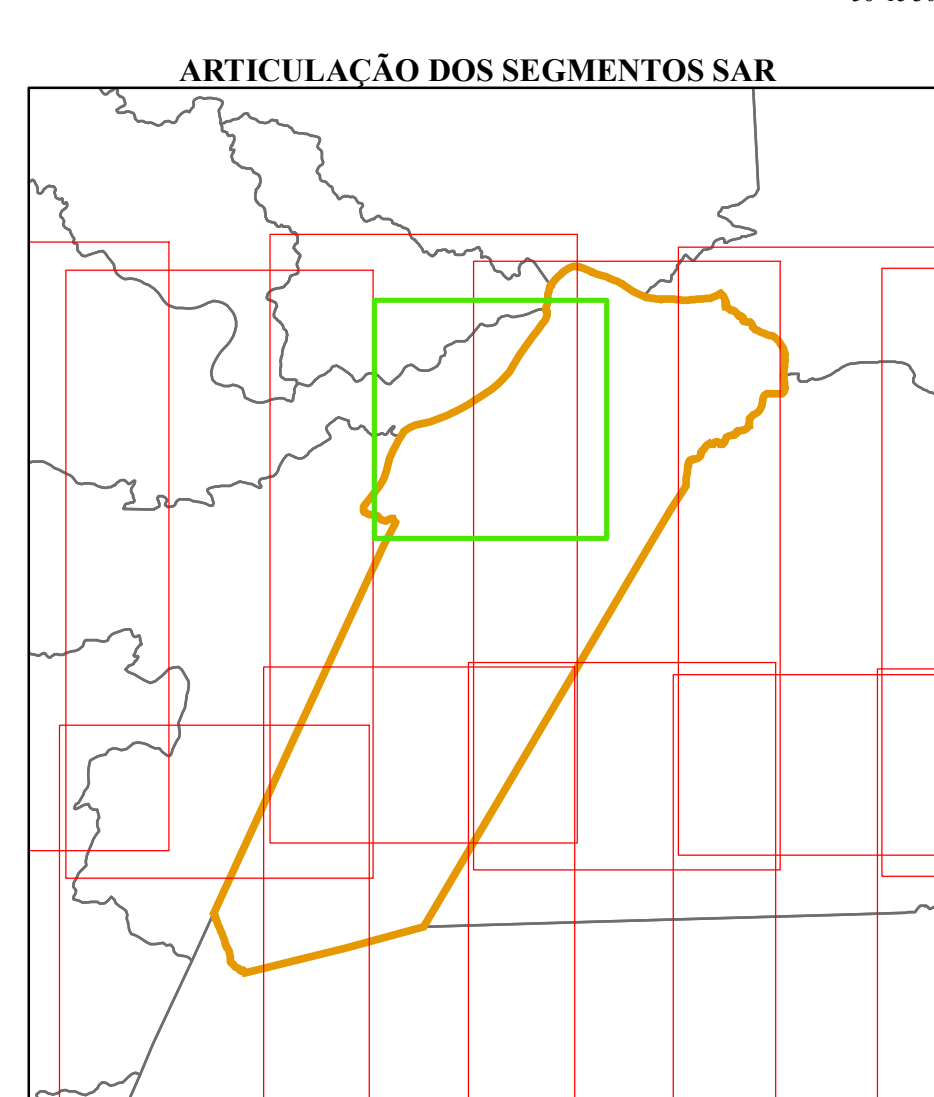
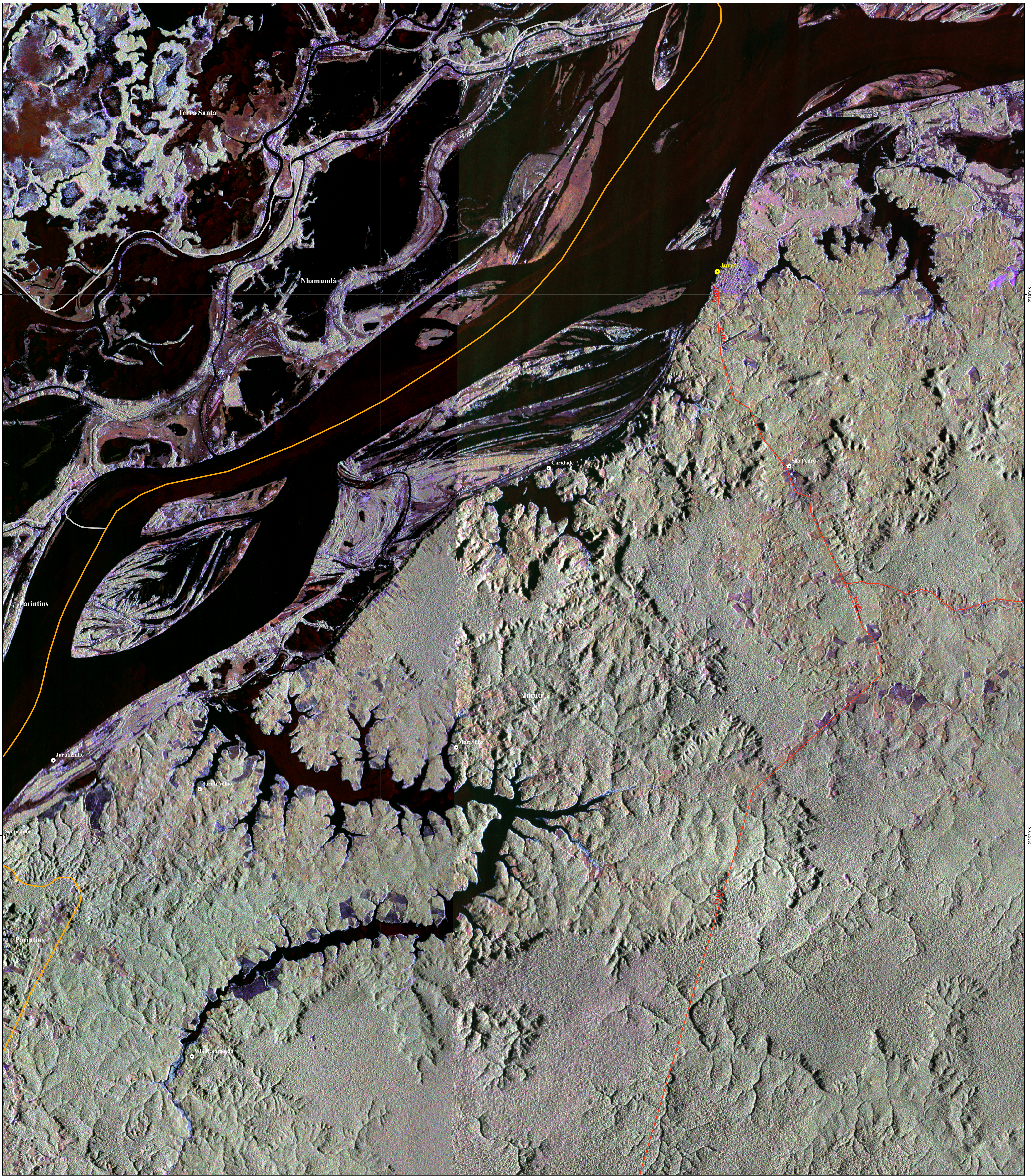




CARTA-IMAGEM DO MUNICÍPIO DE JURUTI-PARÁ (Área de Interesse do Projeto de Mineração da ALCOA)



CONVENÇÕES

- Localidades
- Sedes Municipais
- Estradas e Rodovias
- Limite Municipal de Juruti
- Limites Municipais
- Segmento SAR
- Área de Estudo

PARÂMETROS CARTOGRÁFICOS

Projeção Geográfica
Datum: WGS 84

ESCALA
1: 70.000

1 0,5 0 1 2 3 Km

Declinação Magnética no
Centro da Carta: 18° 44' W
Variação Anual: 0° 3' W

Fonte:
Base de dados vetoriais do SIPAM/IBGE (2004) em escala original 1:250.000 e imagens de Radar de Abertura Síntica obtidas pelo sensor SAR/SIPAM a bordo de aeronave R99B durante a Missão Terra do Meio Oeste (segmentos 58 e 59) com 18 metros de resolução espacial em 10/04/2006 em composição colorida R(banda L polarização HH) G(banda L polarização HV) e G(banda L polarização VV).

 MINISTÉRIO DA DEFESA CENTRO GESTOR E OPERACIONAL DO SISTEMA DE PROTEÇÃO DA AMAZÔNIA CENSIPAM CENTRO REGIONAL DE BELÉM		
Título: CARTA-IMAGEM DO MUNICÍPIO DE JURUTI-PARÁ (Área de Interesse do Projeto de Mineração da ALCOA)		
Executado por: DIVISÃO DE SISTEMATIZAÇÃO DE INFORMAÇÕES		Centro Regional de Belém Av. Júlio César, 7060 - Val-de-Cans CEP: 66.617-420 FONE: (91) 3366-2306 / FAX: (91) 3366-2203 atn.crb@sjpam.gov.br
Fornevido para: Ministério Público Federal Procuradoria da República no Estado do Pará Julho/2007		