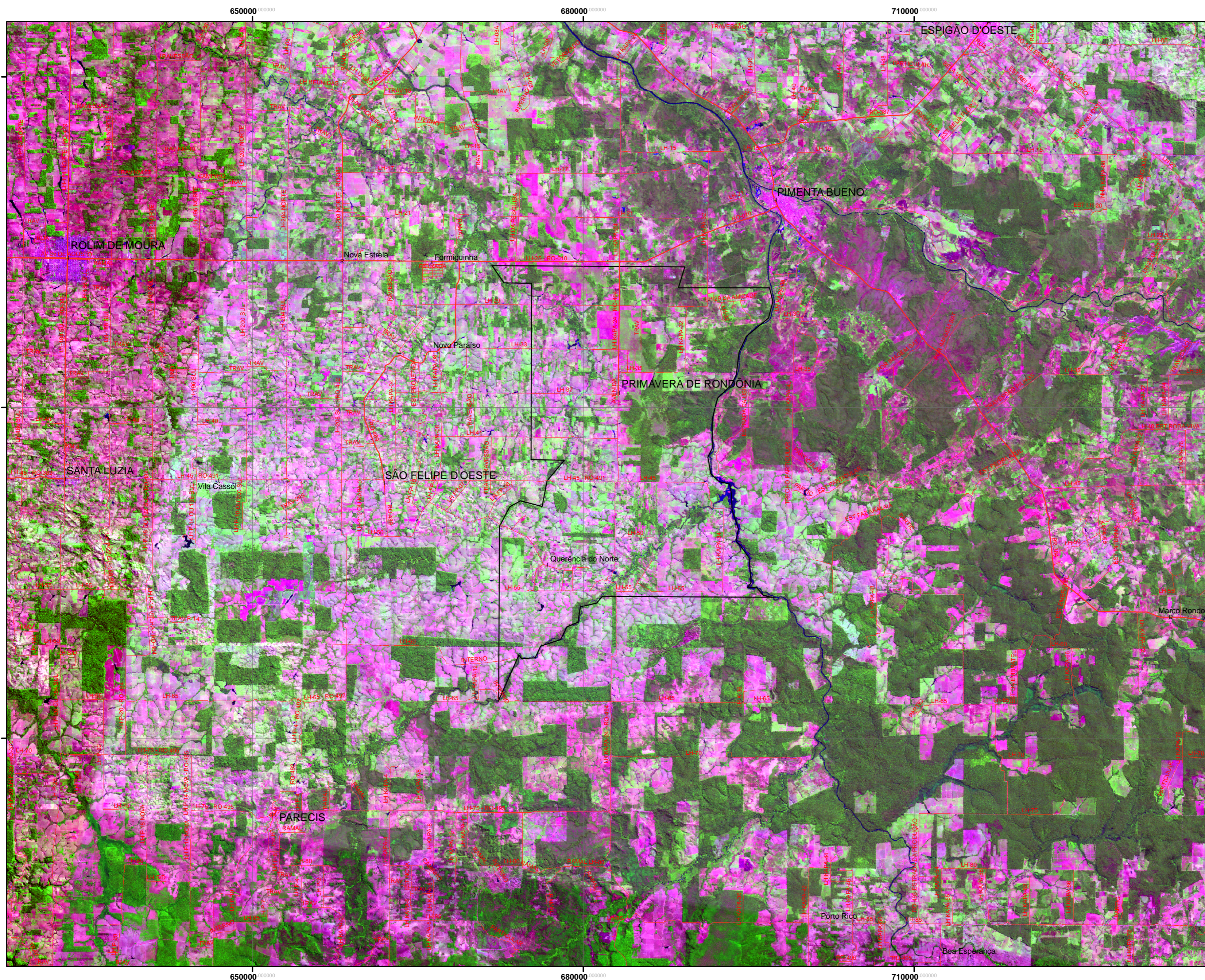




Malha Viária

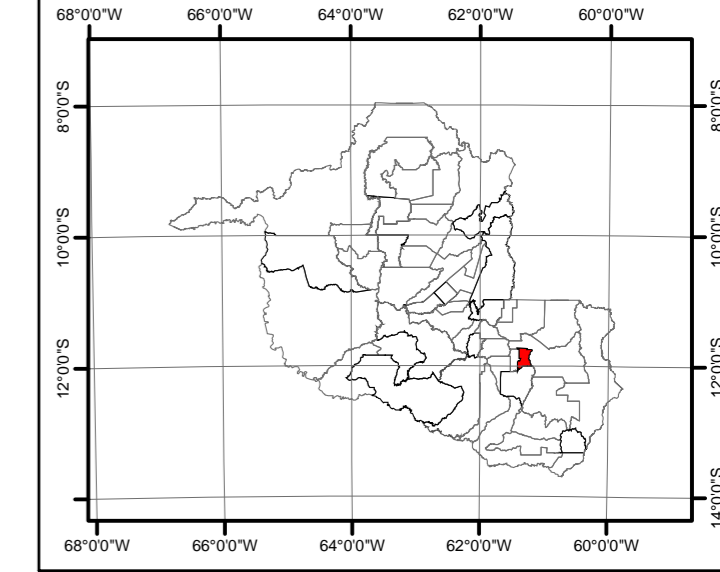
Município de Primavera de Rondônia - RO



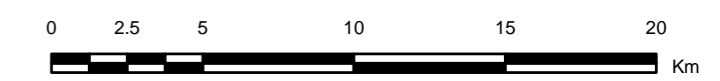
Legenda

- I Povoado
- (Lugarejo
- R Sede distrital
- H Sede Municipal
- Rodovia não pavimentada
- Rodovia pavimentada
- Limite municipal

Localização



Escala 1 : 250.000



Sistema de Projeção UTM
 Zona 20
 Datum SAD 69

Mosaico de imagens landsat 5 TM
 Composição RGB (3, 4 e 5), ano de 2007

Fonte: Malha viária, sede municipal, sede distrital, lugarejos e povoado - Sistema de Proteção da Amazônia, 1 : 20.000, ano 2008.
 Limites municipal: IBGE, 1 : 1.000.000, ano 2005.

Malha Viária Município de Primavera de Rondônia - RO	
Órgãos Parceiros envolvidos no projeto:	
Instituto Brasileiro de Geografia e Estatística - IBGE/UE/RO Instituto Nacional de Colonização e Reforma Agrária - INCRA/SR-17 Secretaria de Estado do Planejamento e Coordenação Geral - SEPLAN/RO Departamento de Estrada e Rodagem de Rondônia DER/RO	
Divisão Executante:	Data de Elaboração:
Divisão de Sistematização da Informação - DINF	17/04/08
SIPAM CTO - PV Direitos de reprodução reservados	
Centro Técnico e Operacional - Porto Velho Av. Lauro Sodré, 6500 - Aeroporto - CEP 78903-711 Porto Velho - RO - Fone: +55 +69 - 32176311 - Fax: +55 +69 - 3217-6308	