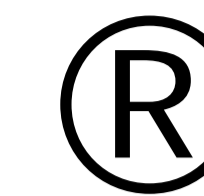
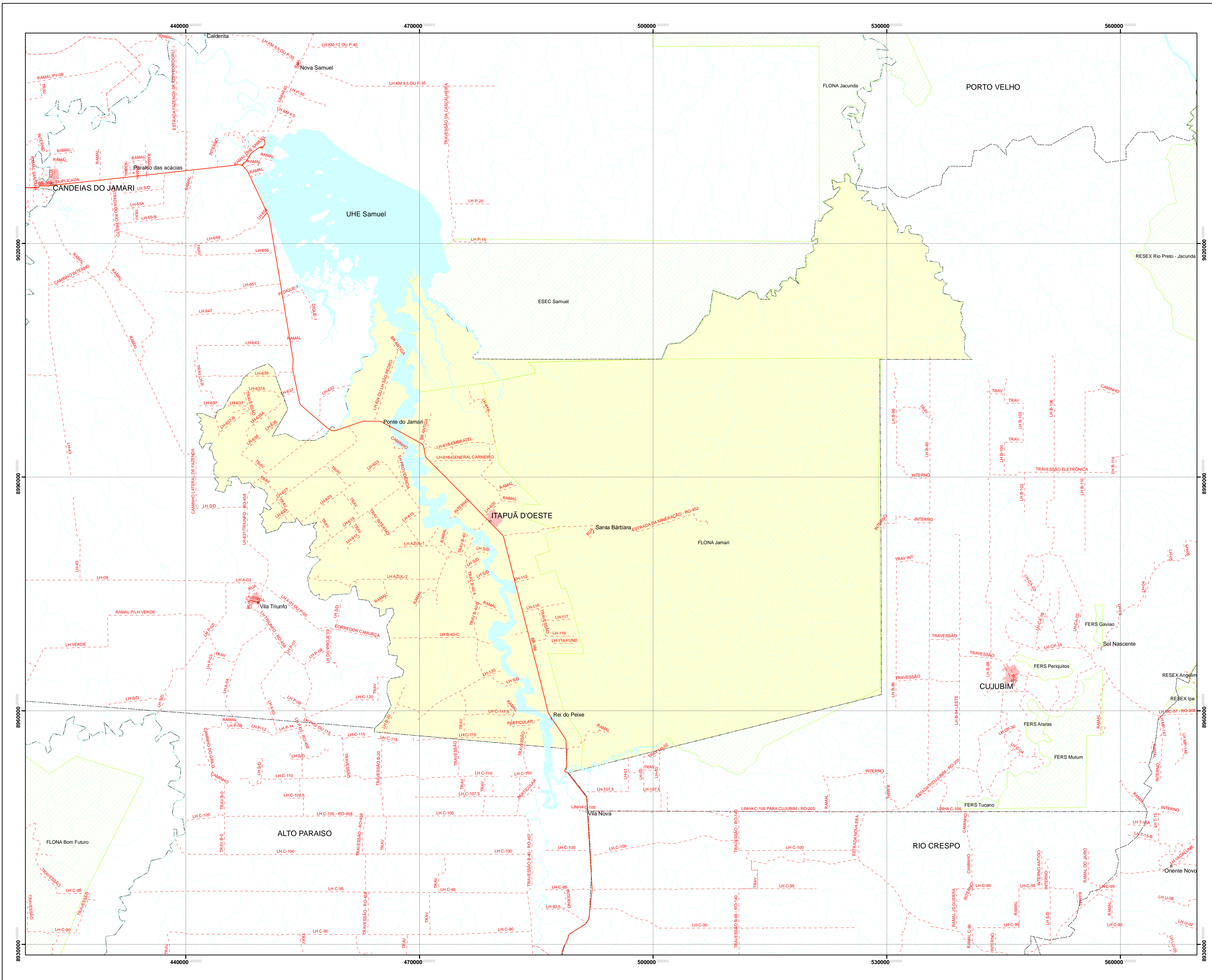




# Malha Viária

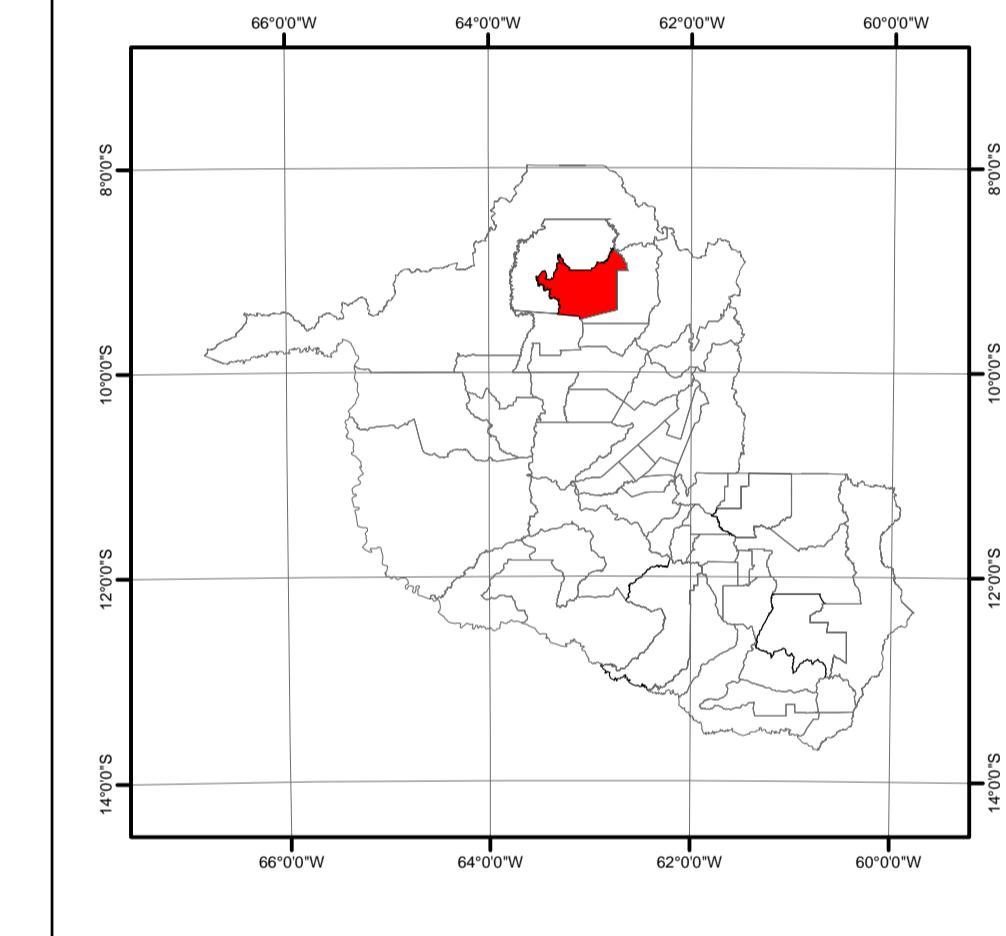
## Município de Itapuã do Oeste - RO



### Legenda

- H Sede municipal
- R Sede distrital
- ! Povoado
- ( Lugarejo
- Rio, ribeirão e igarapé
- Rodovia não pavimentada
- Rodovia pavimentada
- Limite municipal
- Área especial
- Mancha urbana

### Localização



Escala 1 : 250.000



Sistema de Projeção UTM  
 Zona 20  
 Datum SAD 69

Fonte: Unidade de Conservação e Terra Indígena: Programa de Monitoramento de Áreas Especiais - ProAE, SIPAM, 1 : 250.000, ano 2007;

Hidrografia e mancha urbana - Secretaria de Estado de Desenvolvimento Ambiental - SEDAM/RO, 1 : 100.000, ano 2004;

Malha viária, sede municipal, sede distrital, lugarejos e povoado - Sistema de Proteção da Amazônia, 1 : 20.000, ano 2008;

Limites estadual e municipal: IBGE, 1 : 1.000.000, ano 2005.

Malha Viária  
 Município de Itapuã do Oeste - RO

Órgãos Parceiros envolvidos no projeto:

Instituto Brasileiro de Geografia e Estatística - IBGE/UE/RO  
 Instituto Nacional de Colonização e Reforma Agrária - INCRA/SR-17  
 Secretaria de Estado do Planejamento e Coordenação Geral - SEPLAN/RO  
 Departamento de Estrada e Rodagem de Rondônia DER/RO

Divisão Executante: Divisão de Sistematização da Informação - DINI

Data de Elaboração: 10/04/08

SIPAM CTO - PV

Direitos de reprodução reservados.  
 Centro Técnico e Operacional - Porto Velho  
 Av. Lacerda Soares, 6500 - Aeroporto - CEP 78803-711  
 Porto Velho - RO - Fone: +55 469 - 32178311 - Fax: +55 469 - 3217-6308