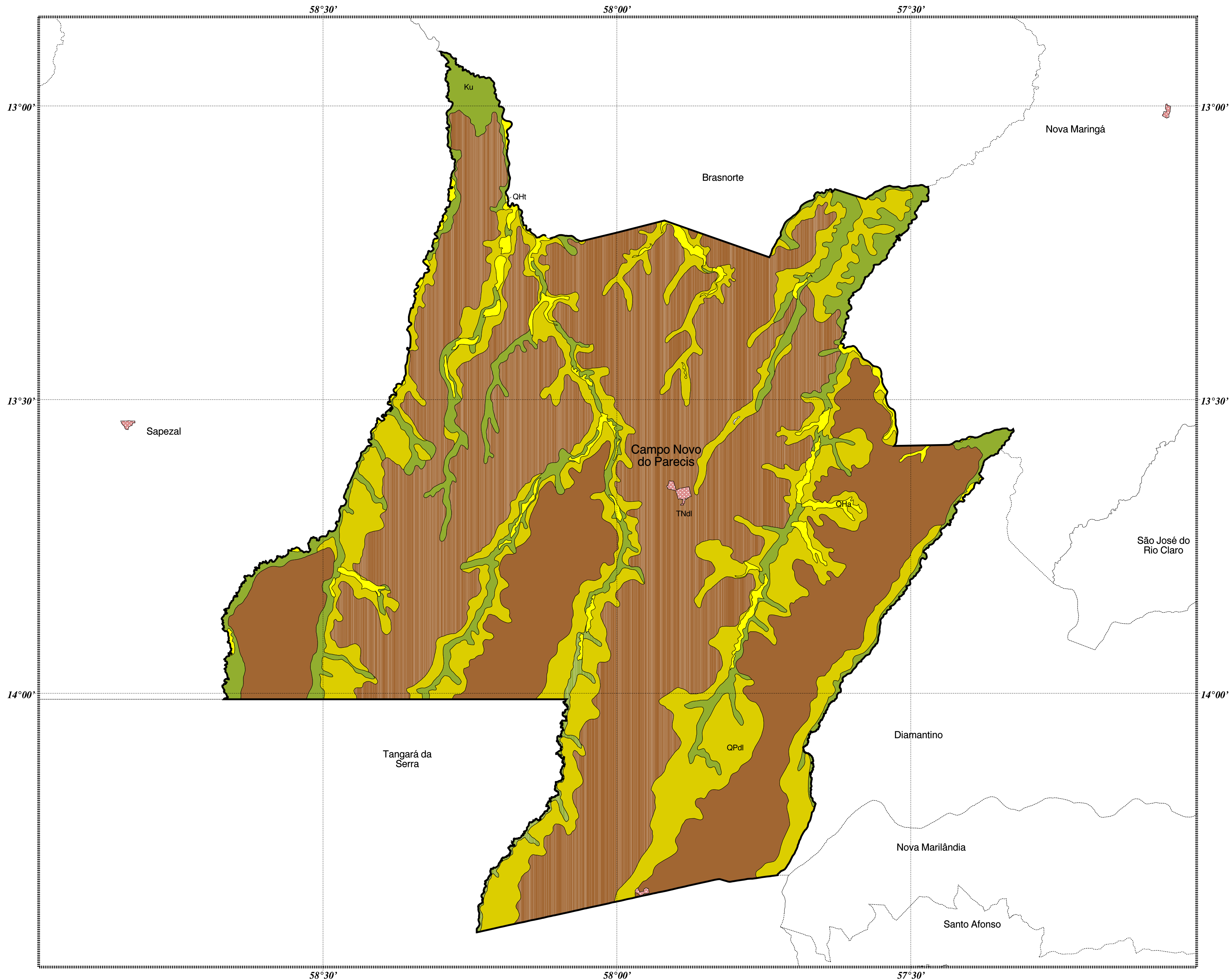




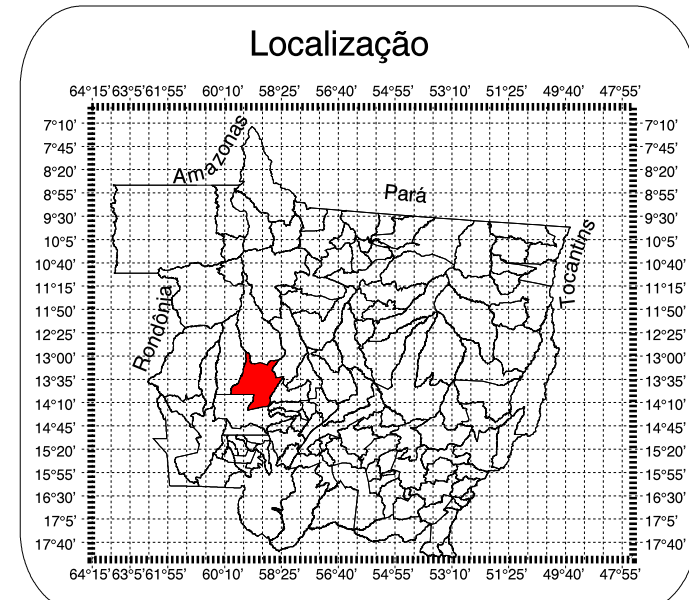
# Geologia

## Campo Novo do Parecis - MT



### Legenda

- Limite Municipal
  - Campo Novo do Parecis
  - Mancha Urbana
- Geologia**
- Formações Superficiais**
- Cenozóico**
- QHa - Aluviões Holocênicos, sedimentar clástica, com depósitos grosseiros a conglomeráticos, representando residuais de canal, arenosos relativos a barra em pontal, pelíticos representando aqueles de transbordamento e fluviolacustres, eólicos quando retrabalhados pelo vento
  - QHT - Terraços Holocênicos, sedimentar clástica, mostram características típicas de depósitos de planícies fluvial, isto é, são constituídos por cascalhos lenticulares de fundo de canal, areias quartzosas inconsolidadas de barra em pontal, e siltes e argilas de transbordamento
  - QPdI - Cobertura Detrito-Laterítica Pleistocênica, sedimentar clástica, sedimentos argilo-arenosos amarelados, cauliniticos, alóctones e autóctones, parcial a totalmente pedogenezados (latossolos argilo-arenosos), gerados por processos alúvio-culúviais
  - TNdI - Cobertura Detrito-Laterítica Neogênica, sedimentar clástica, zona basal com rochas subjacentes alteradas, areias, argilas e níveis conglomeráticos, parcialmente laterizadas; uma zona média concrecionária de lateritos ferruginosos compactos; uma zona superior com solos argilosos amarelos
- Mesozóico**
- Ku - Formação Utiariti, Grupo Parecis, Sedimentar clástica, sedimento arenoso, em cores variegadas nas matizes branca, amarela, rocha e avermelhada, maciços, localmente com estratificações cruzadas de pequeno porte, composicional quartzosa e feldspática



**Escala - 1:500.000**

10 0 10 20Km

Sistema de Coordenadas Geográfica (LAT-S / LONG-W)  
Datum SAD69

Fonte: SIPAM

<b>Geologia</b>	
Campo Novo do Parecis - MT	
Órgão Solicitante Prefeitura do Município de Campo Novo do Parecis - MT	
Divisão Executante Divisão de Controle e Geração de Produtos -DCGP/ATU	Data de elaboração 22/02/2006
Direitos de reprodução reservados	
<small>Centro Técnico e Operacional - Porto Velho Av. Lauro Sodré, 6500 - Aeroporto - CEP 78903711 - Porto Velho Fone: +55-69 - 32176311 Fax +55-69 - 32176308</small>	