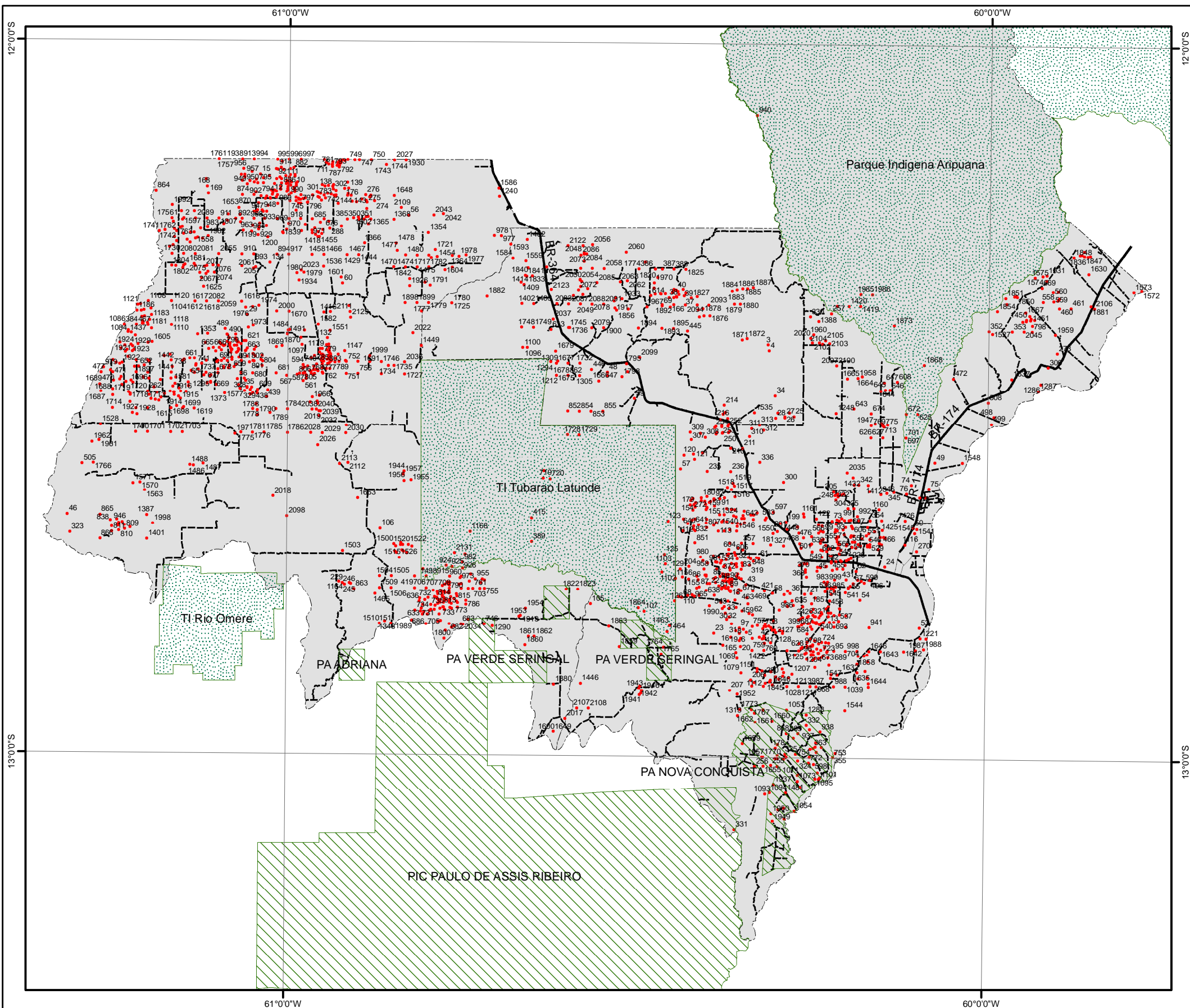




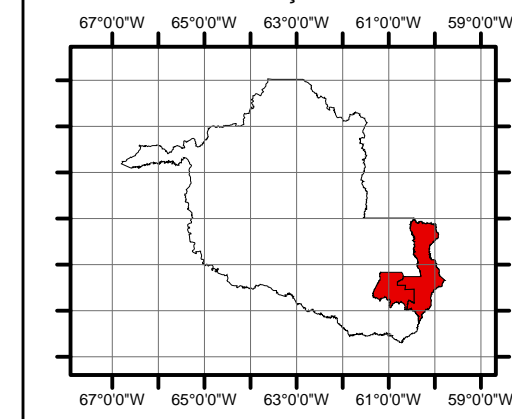
## Incidência de focos de Calor no período de 07 a 09/2007 Vilhena e Chupinguaia



### Legenda

- Limite municipal
- Terras indígenas
- Assentamentos do INCRA
- Malha viária municipal pavimentada
- Malha viária municipal não pavimentada
- rodovia federal
- Foco de calor

### Localização



Sistema de Coordenadas Geográficas  
 Datum SAD69

### Fonte:

Focos de calor: Instituto Nacional de Pesquisas Espaciais (INPE, 2008),  
 Limite municipal: Instituto Brasileiro de Geografia e Estatística (IBGE, 2005),  
 Assentamentos: Instituto Nacional de Colonização e Reforma Agrária (INCRA, 2006),  
 Malha viária do Estado de Rondônia: Sistema de Proteção da Amazônia (SIPAM, 2008),  
 Terras indígenas: Sistema de Proteção da Amazônia (SIPAM, 2008).

### Incidência de focos de Calor no período de 07 a 09/2007 Vilhena e Chupinguaia

Órgão Solicitante: Ministério Público do Estado de Rondônia - MPE-RO	
Divisão Executante: Divisão de Proteção Ambiental - Damb	Data de Elaboração: 26/08/2008

**SIPAM CTO - PV**  
 Direitos de reprodução reservados

Centro Técnico e Operacional - Porto Velho  
 Av. Lauro Sodré, 6500 - Aeroporto - CEP 78903-711  
 Porto Velho - RO - Fone: +55 +69 - 32176311 - Fax: +55 +69 - 3217-6308