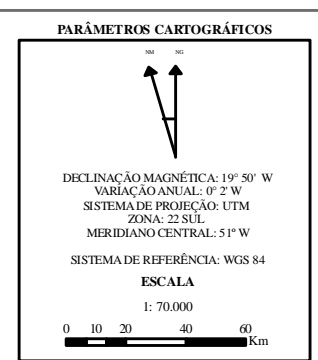
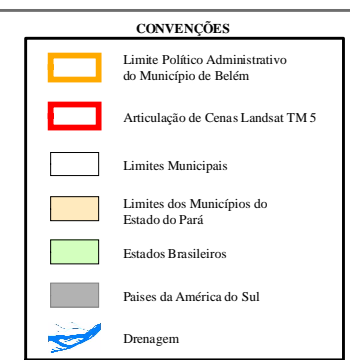
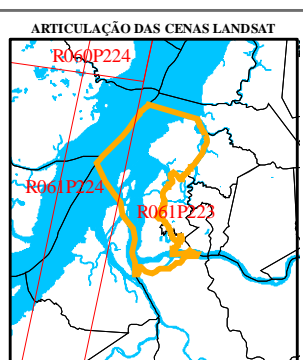
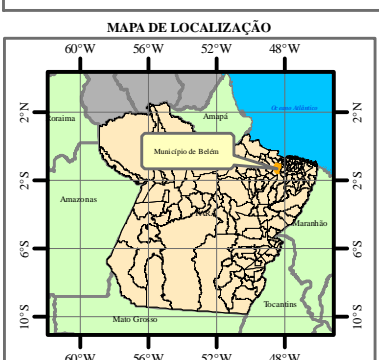
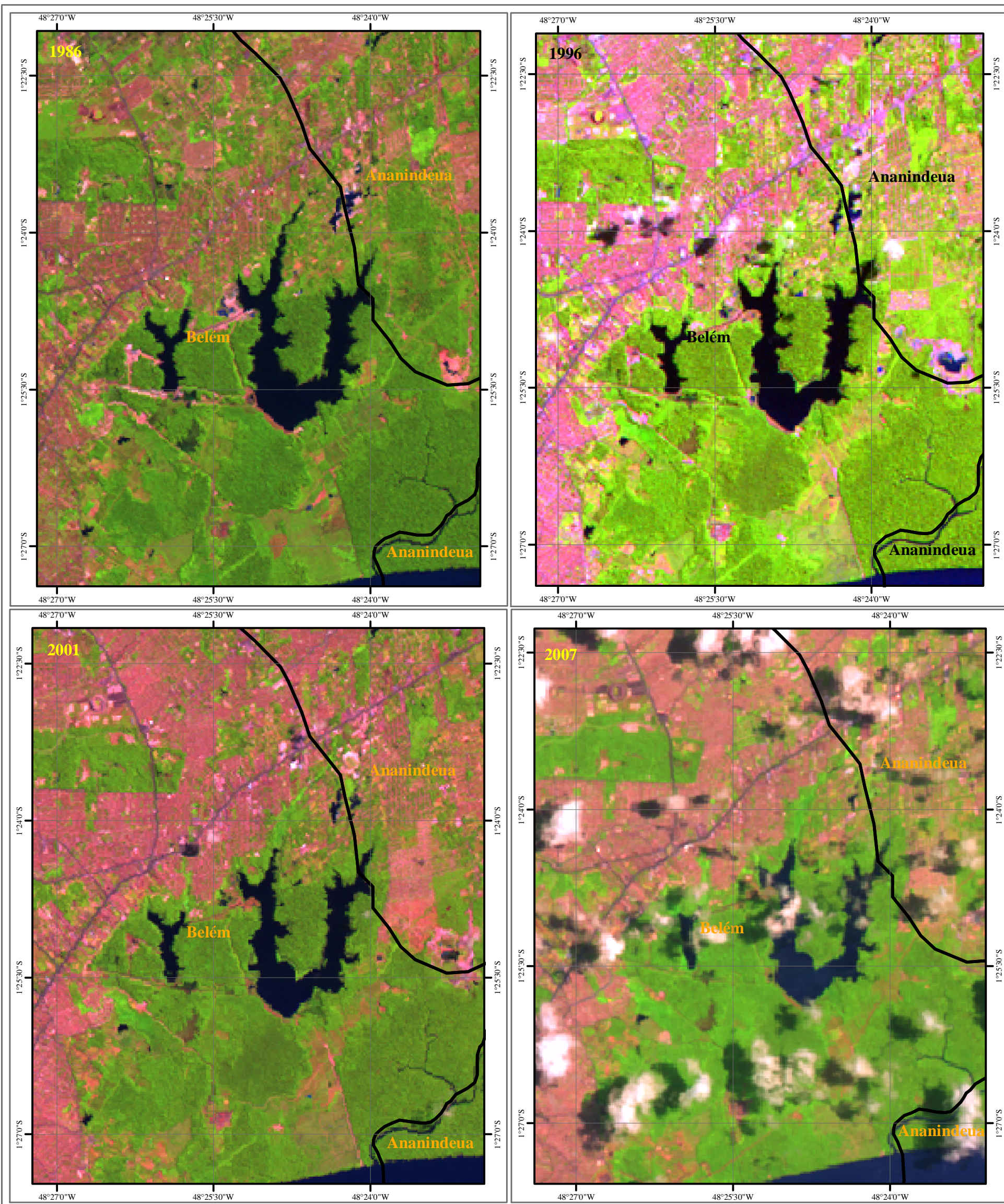


**ANÁLISE MULTITEMPORAL DE IMAGENS LANDSAT
 DOS LAGOS BOLONHA E ÁGUA PRETA - MUNICÍPIO DE BELÉM
 ESTADO DO PARÁ**



Fonte: Base de dados vetoriais do SIPAM/IBGE (2004) em escala original 1:250.000. Imagens Landsat TM 5, órbita ponto 223/061, obtidas nos anos de 1986, 1996, 2001 e 2007. Composição colorida R5, G4 e B3.

Presidência da República
 Casa Civil
 Sistema de Proteção da Amazônia
 Centro Técnico e Operacional de Belém

Título:
 ANÁLISE MULTITEMPORAL DE IMAGENS LANDSAT DOS LAGOS BOLONHA E ÁGUA PRETA - MUNICÍPIO DE BELÉM - ESTADO DO PARÁ.

Elaborado por:
 DIVISÃO DE SISTEMATIZAÇÃO DE INFORMAÇÕES

Fornecido para:
 UNIVERSIDADE ESTADUAL DO PARÁ

Centro de Estudos e Desenvolvimento de BSI
 Av. Almirante Álvaro Alberto, s/nº
 CEP: 66077-000 - Belém - PA
 (51) 3266-2200 Fax: (51) 3266-2201
 e-mail: bsi@bci.cnpq.br