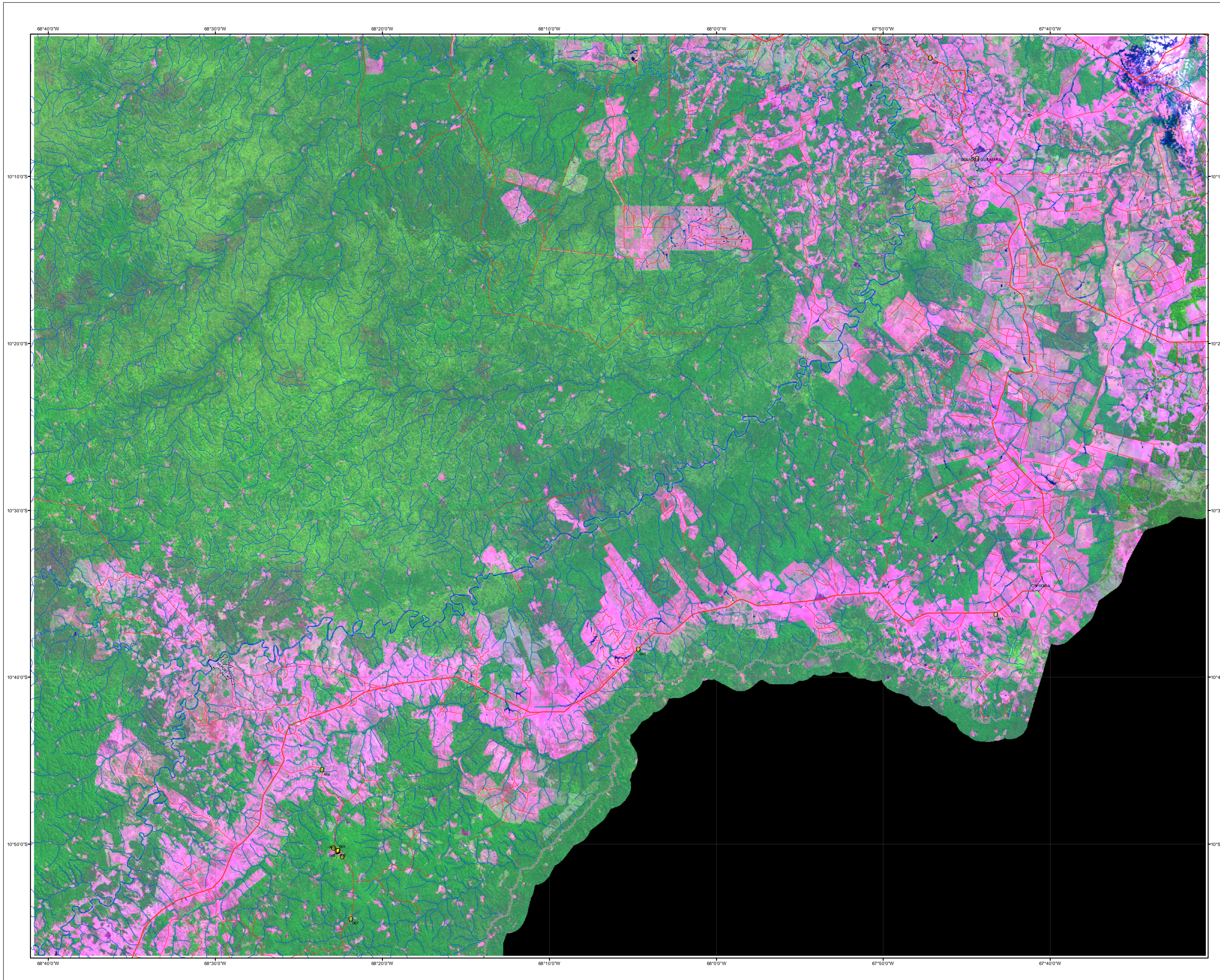




Localidades delimitadas para Operações e Instruções de Campo

Acre

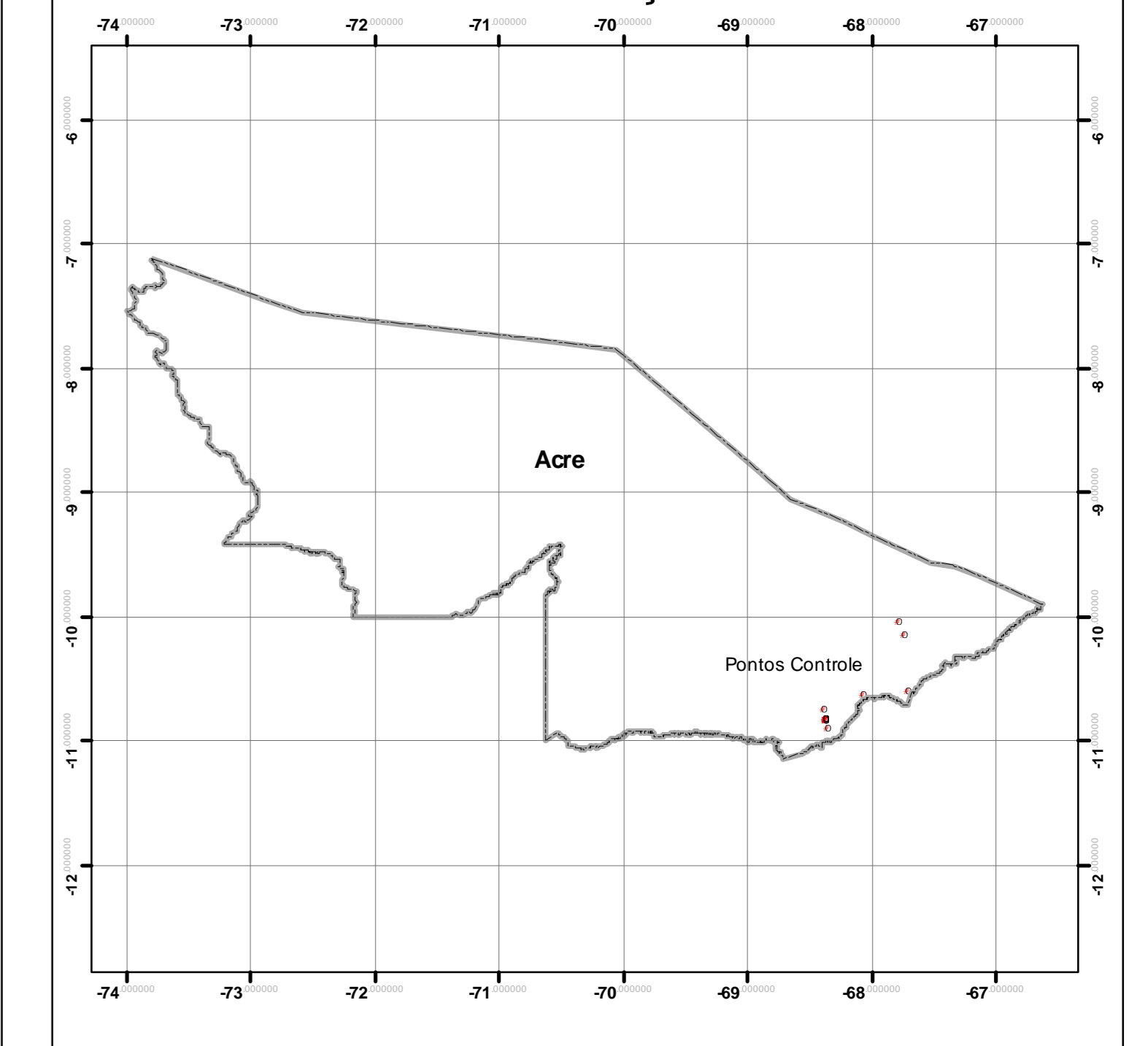


Legenda

- Vias e Rodovias**
- Asfalto
 - Terra
 - Drenagens

- Limite Estadual
- Mancha Urbana
- Pontos de Controle

Localização



1:150000



Sistema de Coordenadas Geográficas

Datum SAD 69

Imagem Landsat TM 5 (R), 4 (G), 3(B)

Fonte: Sistema de Proteção da Amazônia - SIPAM
 Secretaria Estadual de Meio Ambiente do Acre - SEMA
 Corpo de Bombeiro Militar
 Instituto Nacional de Pesquisa Espacial - INPE

Pontos de Controle Operação e Instrução de Campo

Órgão Solicitante: Corpo de Bombeiro Militar - Coordenadoria de Operações, Ensino e Instrução

Divisão Executante: Divisão de Análise Ambiental

Data de Elaboração:
06/11/2007



SIPAM CTO - PV

Direitos de reprodução reservados

Centro Técnico e Operacional - Porto Velho
 Av. Lauro Sodré, 6500 - Aeroporto - CEP 78903-711
 Porto Velho - RO - Fone: +55 +69 - 32176311 - Fax: +55 +69 - 3217-6308