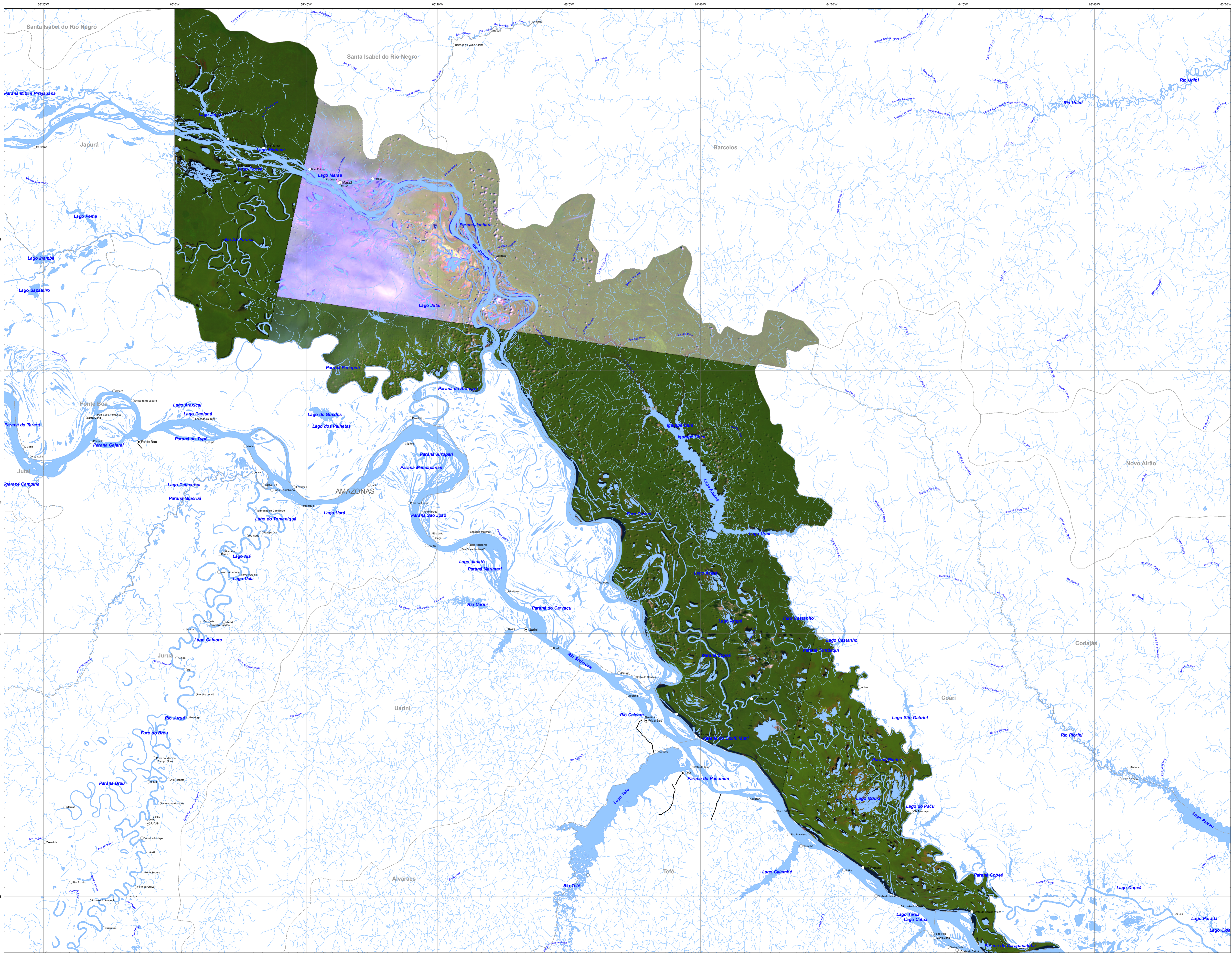




Município de Maraã - AM



Localização da Área

Sinais Convencionais

1 - SISTEMA DE TRANSPORTE

- Rodovia pavimentada
- Rodovia não pavimentada
- Rodovia não pavimentada
- Administração:
 - Federal
 - Estadual

2 - LIMITES

- Limite Internacional
- Limite estadual
- Limite Municipal

3 - HIDROGRAFIA

- Canais de água navegáveis em escala:
 - Perene
 - Temporário
- Canais de água não navegáveis em escala:
 - Perene
 - Temporário

4 - LOCALIDADES

- Capital
- Cidade
- Vila / Povoador

1:350.000

Sistema de Coordenadas Geográficas
Datum Geodésico Horizontal - South America 1969
Mosaico de imagens Landsat - 2009

Título: Município de Maraã - AM
Elaborado Por: Eng. Agr. Robson Lopes
Sector: Divisão de Sistematização de Informações - DIVSIN

Criado em: 24/01/2012
Fonte: CCSIVAM/BGE/SIPAM/SDS-AM