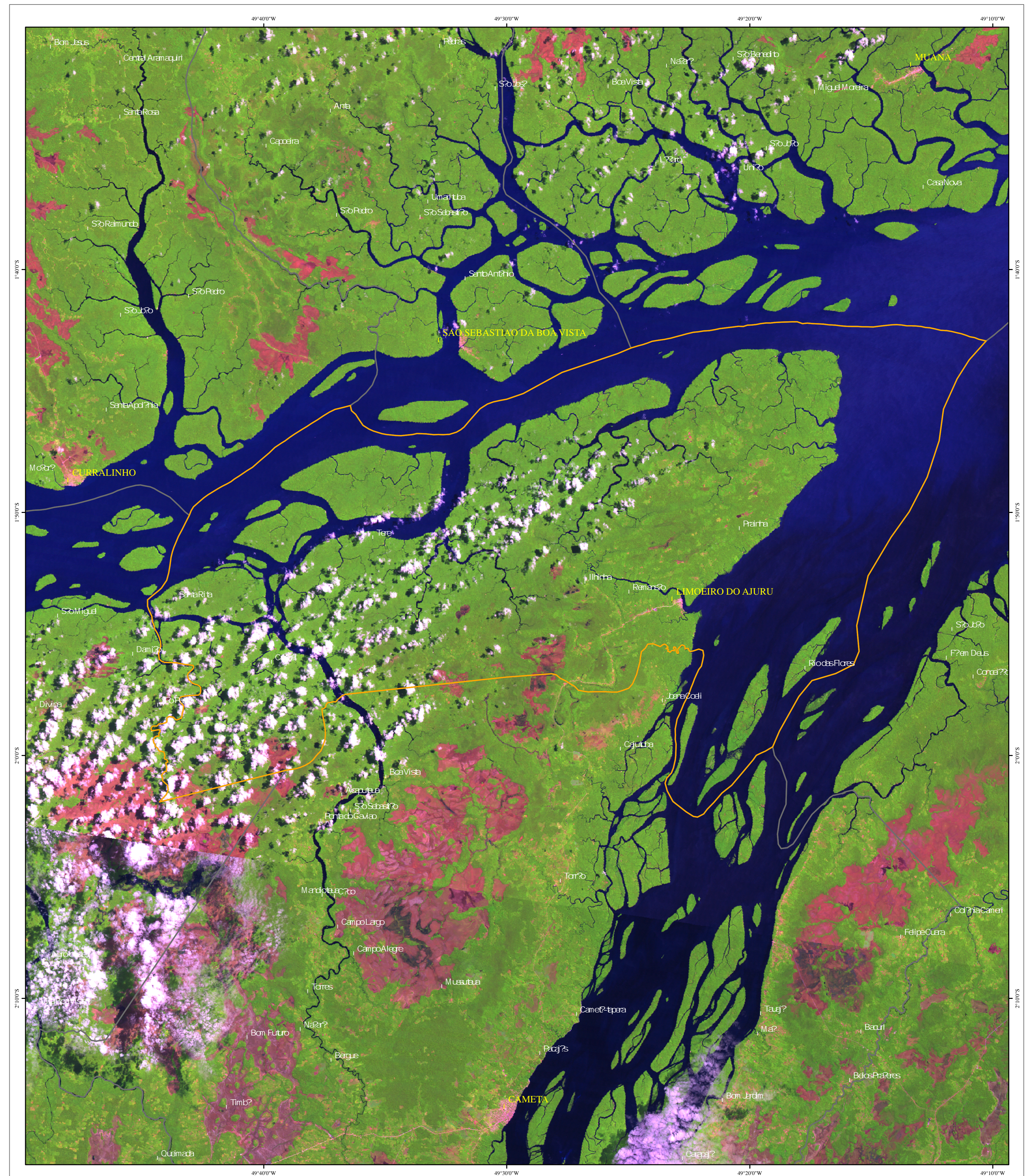
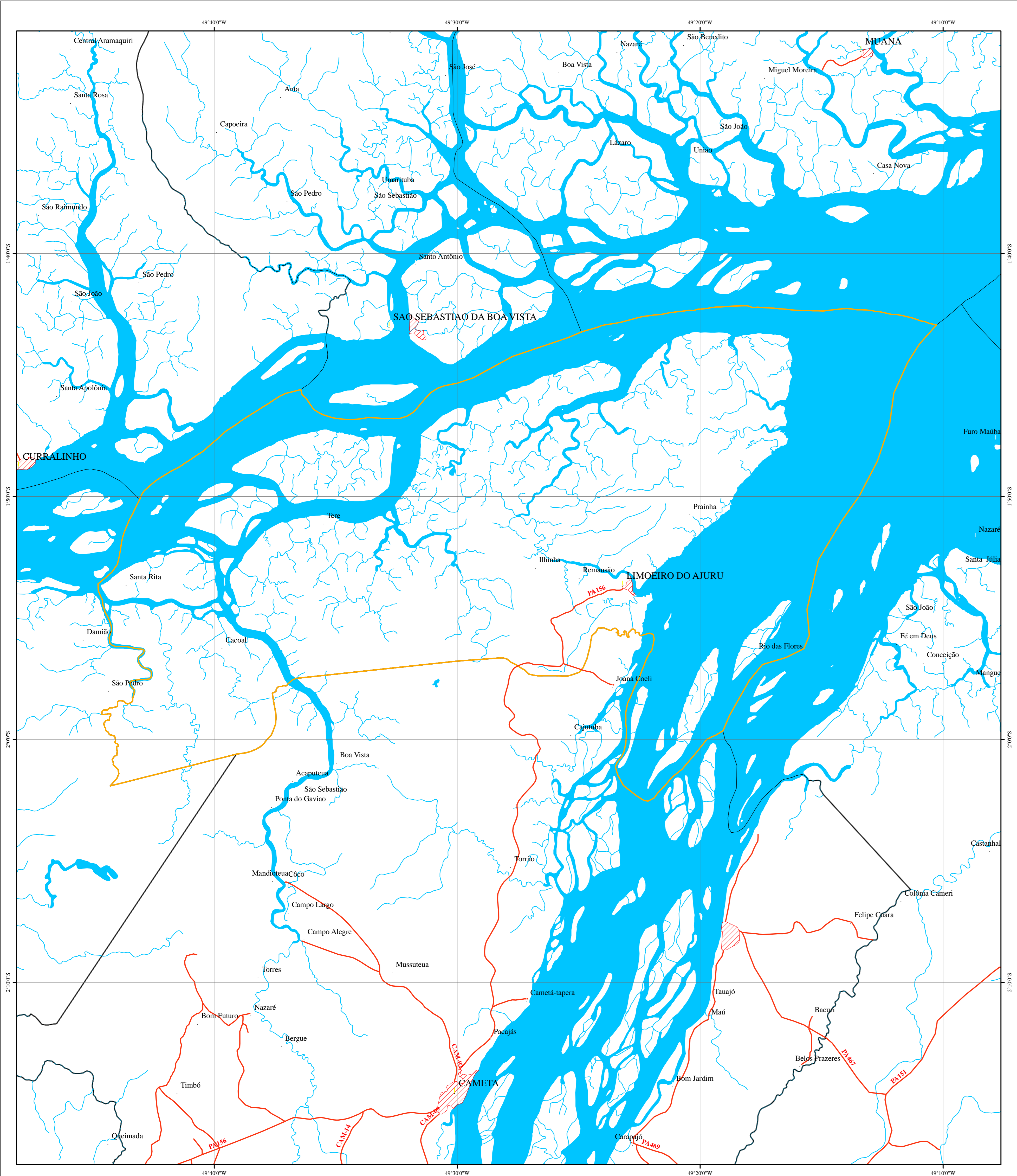




# MAPA BASE E CARTA-IMAGEM DO MUNICÍPIO DE LIMOEIRO DO AJURU - ESTADO DO PARÁ



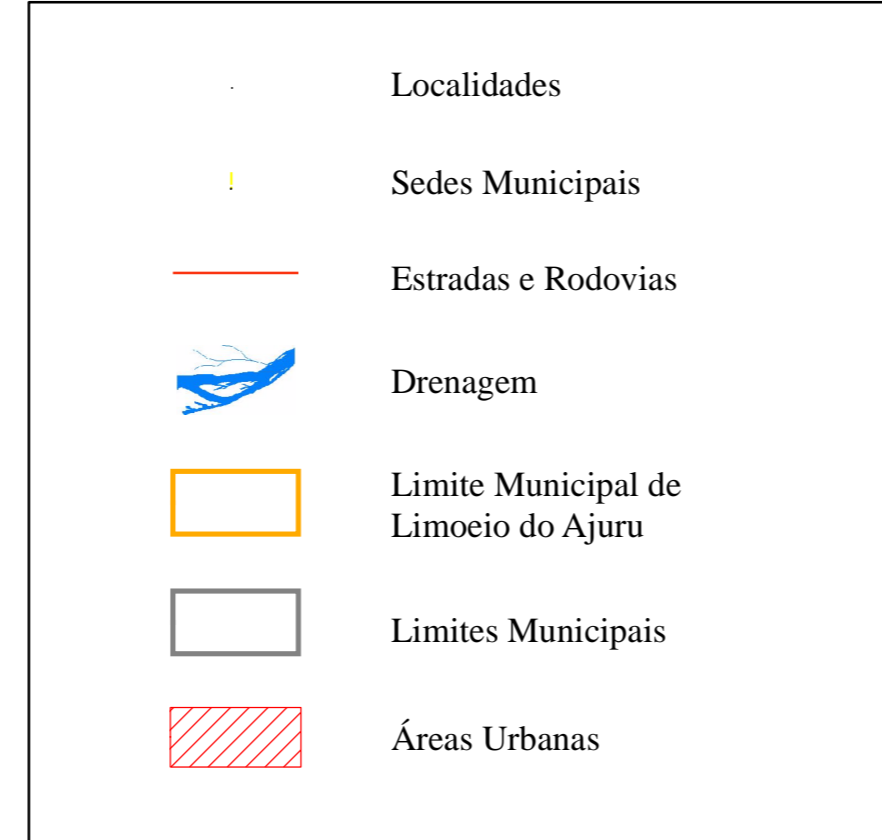
MAPA DE LOCALIZAÇÃO



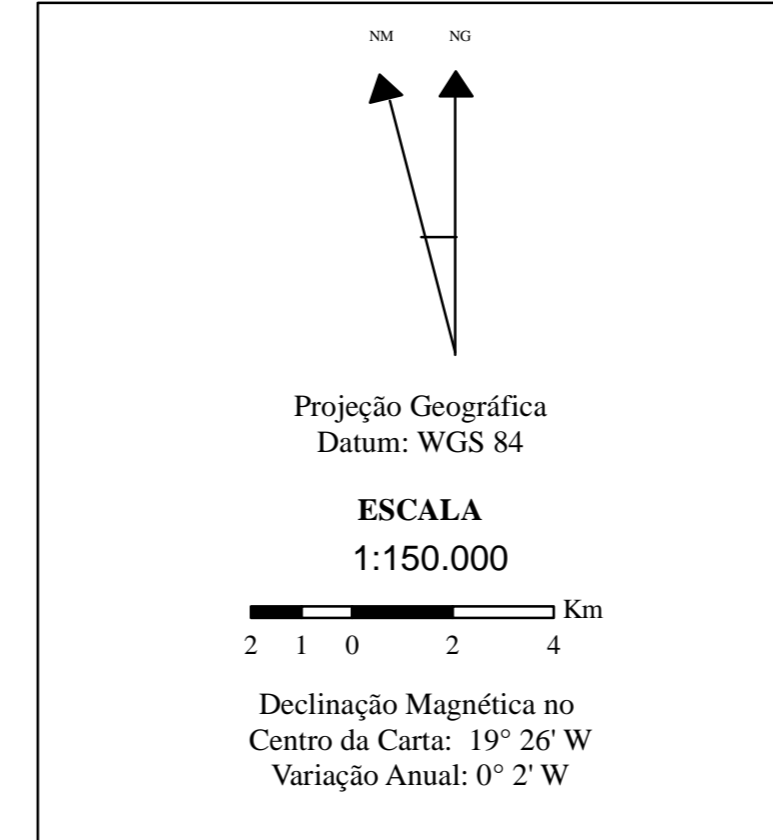
ARTICULAÇÃO DE IMAGENS LANDSAT



CONVENÇÕES



PARÂMETROS CARTOGRÁFICOS



Fonte: Base de Dados Vetoriais do SIPAM IBGE (escala original 1:250.000)  
Imagens TM Landsat 5 orbita ponto 224/061 24/08/2003 com 30 metros de resolução espacial. Composição colorida R(5) G(4) B(3).

Presidência da República  
Casa Civil  
Sistema de Proteção da Amazônia  
Centro Técnico e Operacional de Belém

Título:  
MAPA BASE E CARTA-IMAGEM DO MUNICÍPIO DE  
LIMOEIRO DO AJURU - ESTADO DO PARÁ

Elaborado por:  
DIVISÃO DE SISTEMATIZAÇÃO DE INFORMAÇÕES

Fornecido para:  
UNIVERSIDADE DO ESTADO DO PARÁ

Março/2008