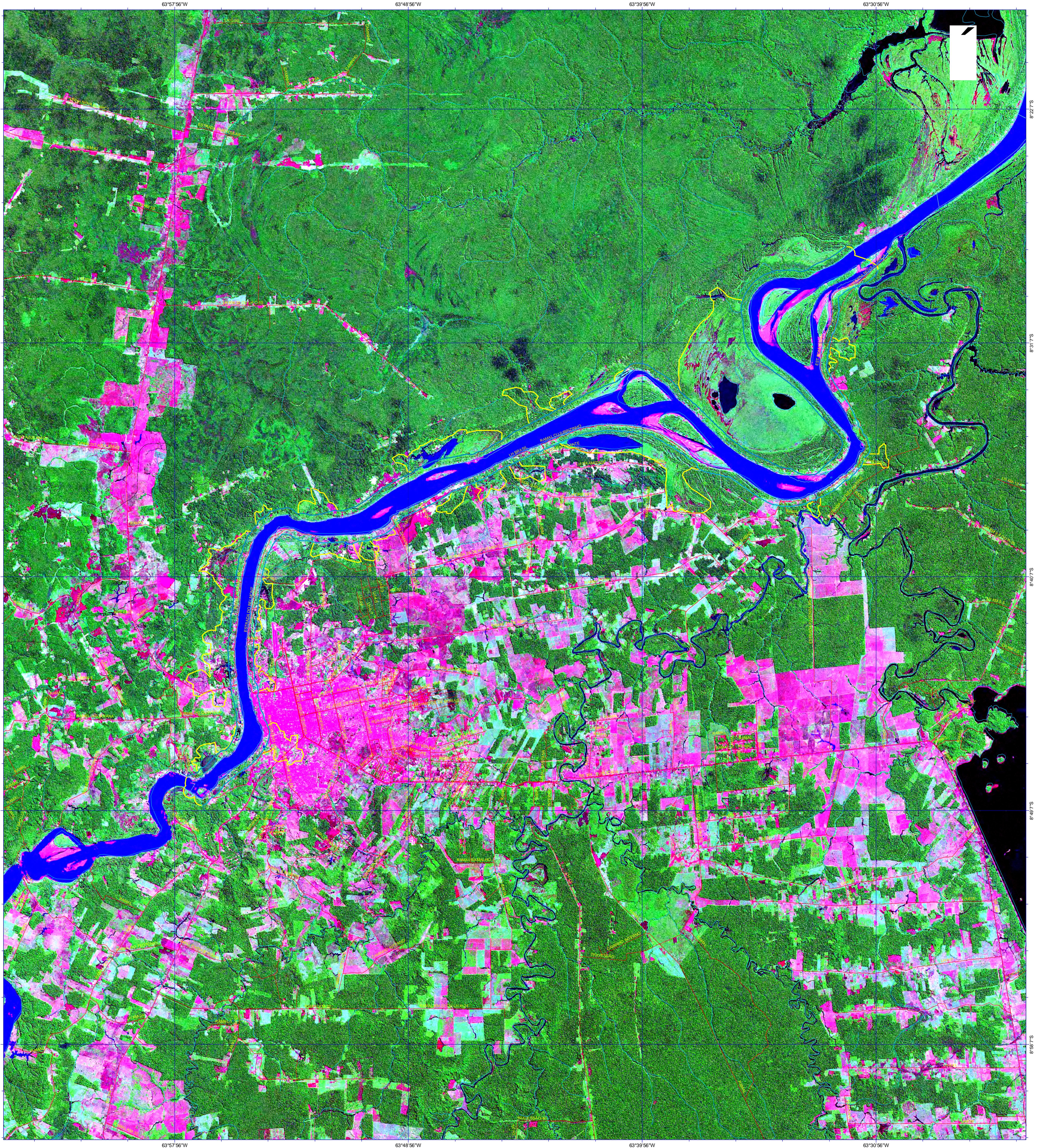
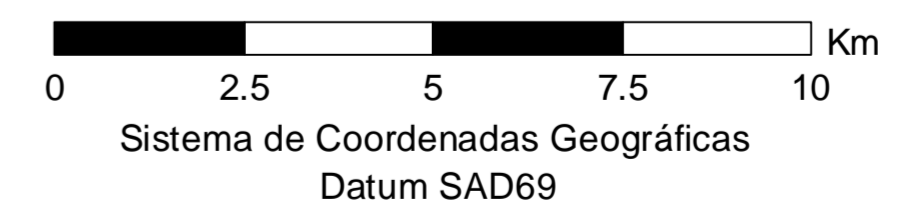
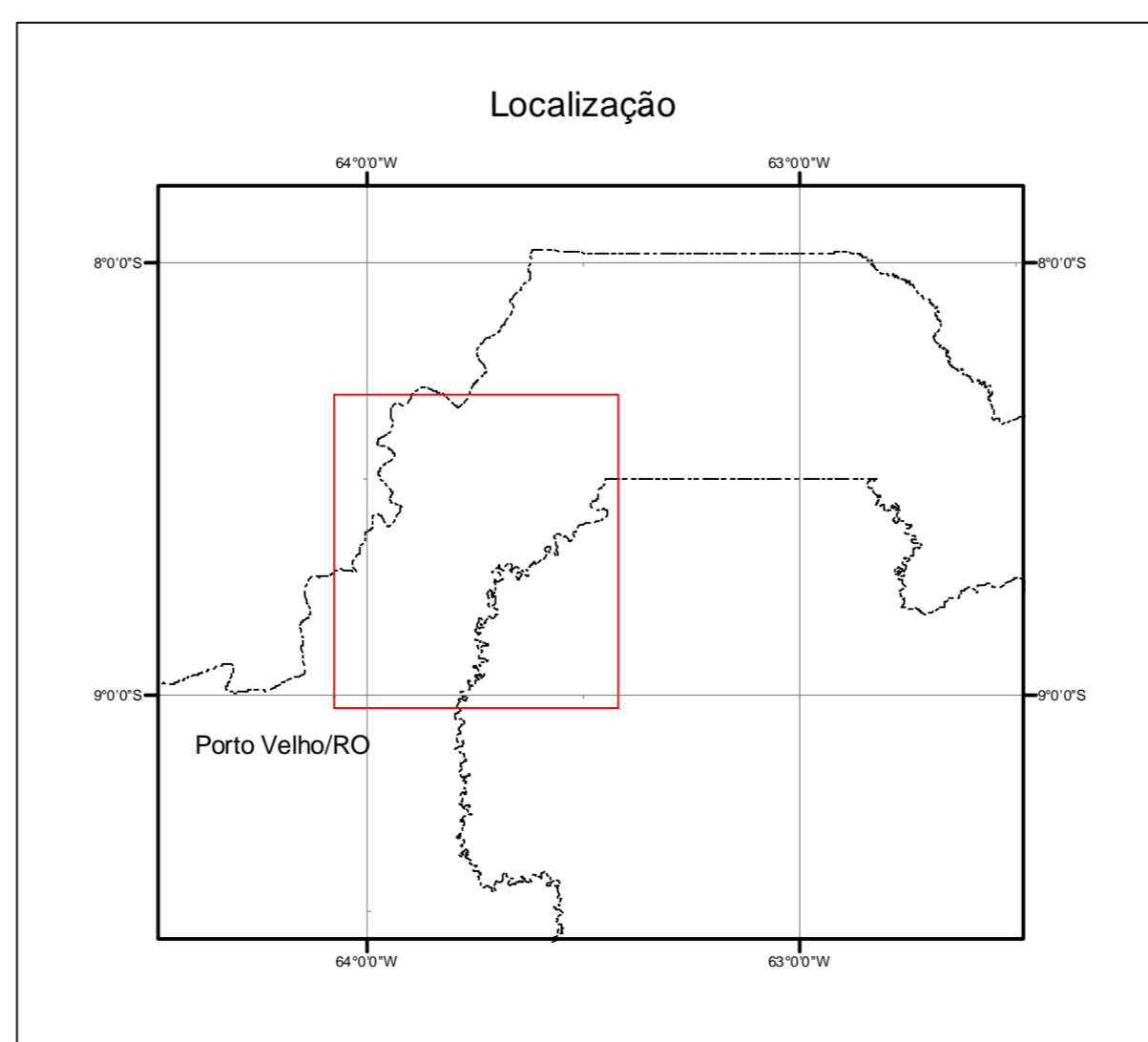




Área para aerolevanteamento - Rio Madeira



Legenda	
	Rio Madeira - Margem de Agosto 2004
	Curso de Água
	Área Interesse Aerolevanteamento
	Via de Acesso
	Rio Madeira - Envoltória 500 metros



Fonte: Instituto Brasileiro de Geografia e Estatística, Limite Municipal, 1:100.000, 2005.
Secretaria de Estado de Desenvolvimento Ambiental, Curso de Água, 1:100.000, 2002.
Sistema de Proteção da Amazônia, Rio Madeira - Margem de Agosto de 2004, Área de Interesse,
Rio Madeira - Envoltória de 500 metros para Aerolevanteamento, 1:100.000, 2008.
1:100.000, 2007; National Aeronautics and Space Administration,
Landsat 7 ETM, Composição 7(R), 4(G), 2(B), 2000.

Área para aerolevanteamento - Rio Madeira	
Porto Velho/RO	
Órgão Solicitante:	GRPURO
Divisão Executante:	Data de Elaboração:
Divisão de Sensoriamento Remoto	05/12/2008
SIPAM CTO-PV	
Direitos de reprodução reservados	
Centro Técnico e Operacional - Porto Velho	
Av. Lamen Soares, 6500 - Aeroporto - CEP 75000-711 - Porto Velho/RO - Fone: +55(68) 3217-0200 - Fax: +55(68) 3217-0204	