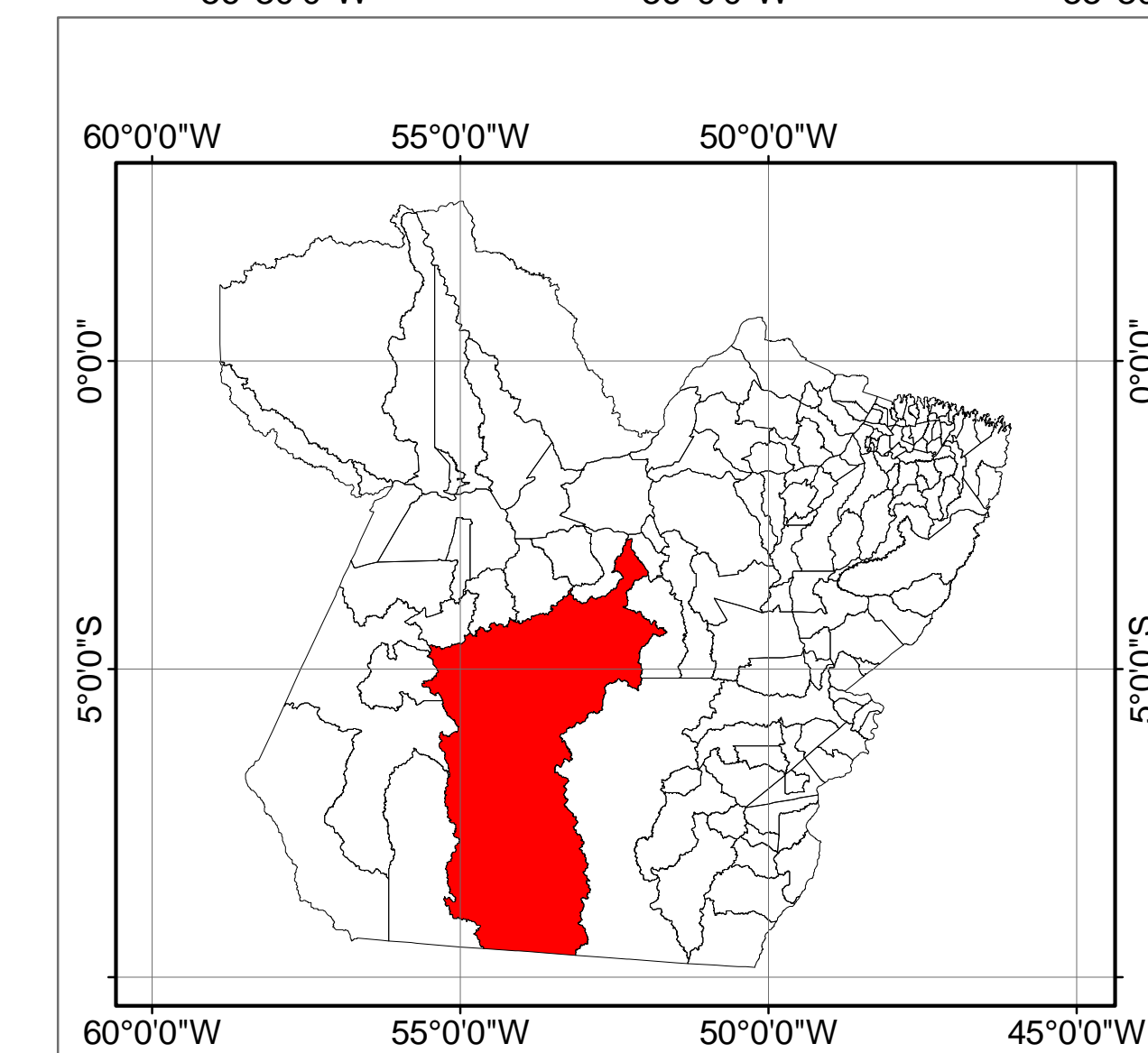
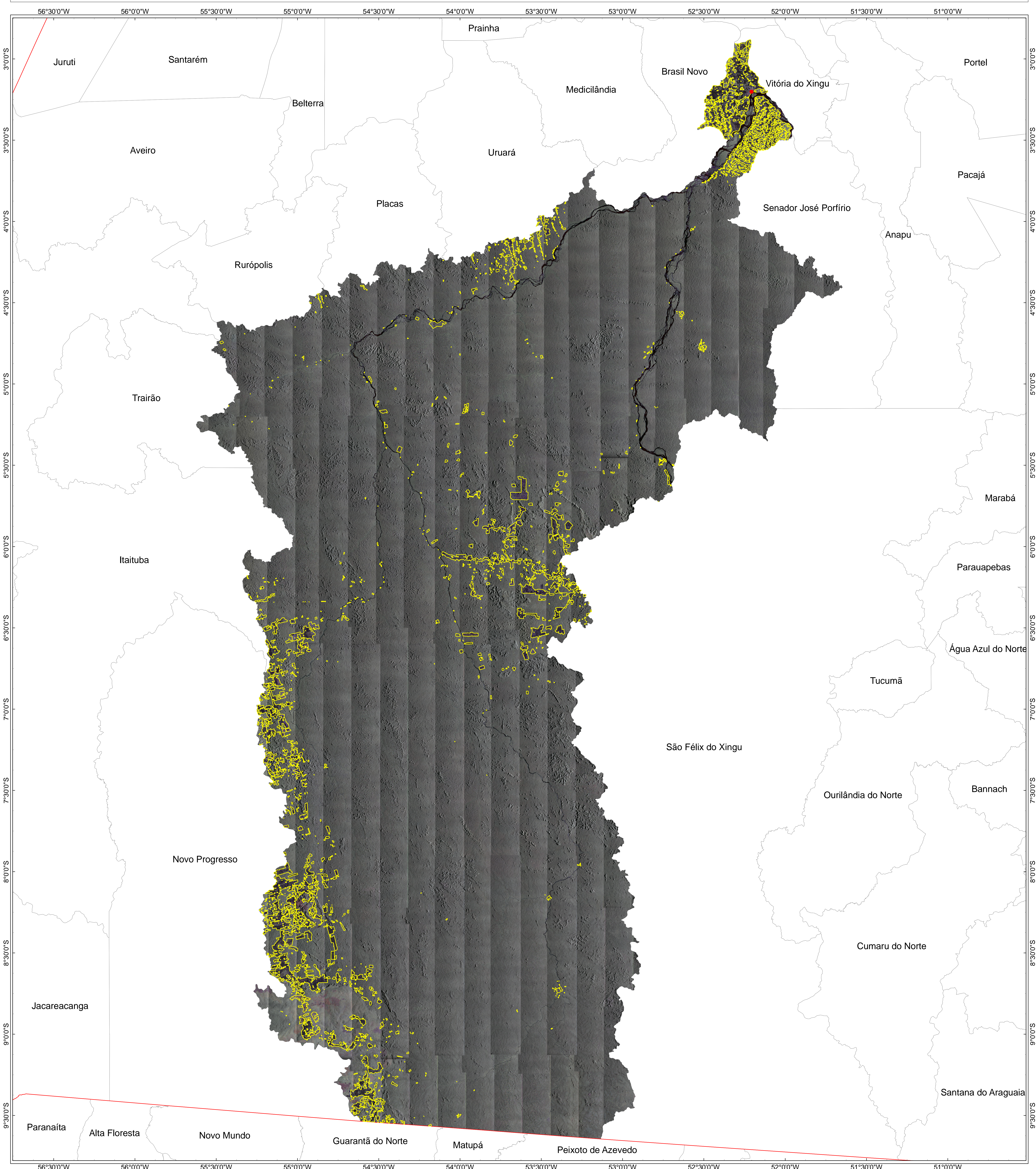




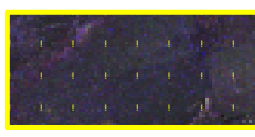





PRESIDÊNCIA DA REPÚBLICA
CASA CIVIL
CENTRO GESTOR OPERACIONAL DO
SISTEMA DE PROTEÇÃO DA AMAZÔNIA
CENTRO TÉCNICO OPERACIONAL - MANAUS

ANÁLISE DO DESFLORESTAMENTO DE ALTAMIRA - PA

SIPAM/MMA




Legenda

-  Desflorestamento
-  Floresta degradada
-  Floresta
-  Savana
-  Limite de estados
-  Sede municipal

Município	Área Total (km²)	Área Desflorestada (km²)	(%)
Altamira	159.698,43	6.223,3	3,90

ESCALA



Sistema de Coordenadas Geodésicas
Datum: SAD-69

Título: Análise do Desflorestamento de Altamira - PA
SIPAM/MMA

Setor: Coordenação de Operação

Fonte: Imagem realizada pela aeronave R-99 B em 26/06/2008
Composição Colorida R (LVV) G (LHV) B (LHH)

Criado em: 14/01/2009 **Criado por:** Divisão de Sensoriamento Remoto
CTO-MANAUS