

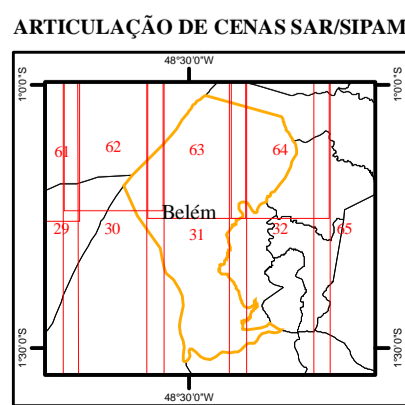
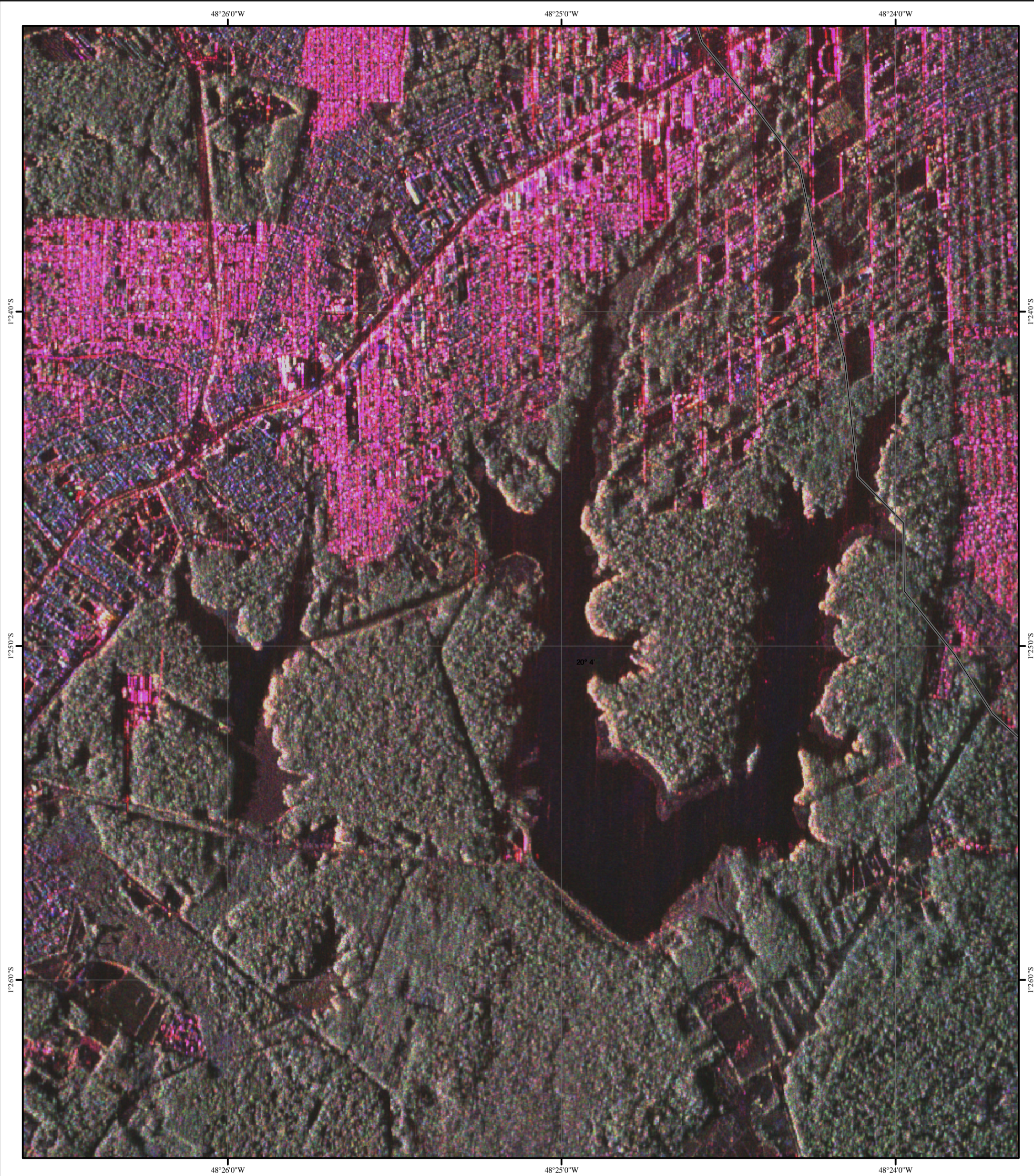


PRESIDÊNCIA DA REPÚBLICA
CASA CIVIL
SISTEMA DE PROTEÇÃO DA AMAZÔNIA
CENTRO TÉCNICO E OPERACIONAL DE BELÉM

CARTA-IMAGEM DOS LAGOS BOLONHA E ÁGUA PRETA MUNICÍPIO DE BELÉM - ESTADO DO PARÁ



GOVERNO FEDERAL



- CONVENÇÕES**
- Limite Municipal de Belém
 - Articulação de Cenas SAR/SIPAM
 - Limites Municipais
 - Limites dos Municípios do Estado do Pará
 - Estados Brasileiros
 - Países da América do Sul
 - Drenagem

PARÂMETROS CARTOGRÁFICOS

DECLINAÇÃO MAGNÉTICA: 19° 50' W
VARIACÃO ANUAL: 0' 2" W
SISTEMA DE PROJEÇÃO: UTM
ZONA: 22SUL
MERIDIANO CENTRAL: 51° W
SISTEMA DE REFERÊNCIA: WGS 84

ESCALA
1:20.000

Fonte: Base de dados veiculares do SIPAM/IBGE (2004) em escala original 1:250.000, imagens de Radar de Abertura Síntica obtidas pelo sensor SAR/SIPAM a bordo de aeronave R99B durante a Missão Ilha de Marajó de 01/11/2006, segmentos 31 e 32 com 6 metros de resolução espacial em composição colorida R (banda L, polarização HH) G (banda L, polarização HV) e B (banda L, polarização VV).

Presidência da República
Casa Civil
Sistema de Proteção da Amazônia
Centro Técnico e Operacional de Belém

Título:
CARTA-IMAGEM DOS LAGOS BOLONHA E ÁGUA PRETA - MUNICÍPIO DE BELÉM - ESTADO DO PARÁ

Executado por:
DIVISÃO DE SISTEMATIZAÇÃO DE INFORMAÇÕES

Fornecido para:
UNIVERSIDADE ESTADUAL DO PARÁ

Abril/2008